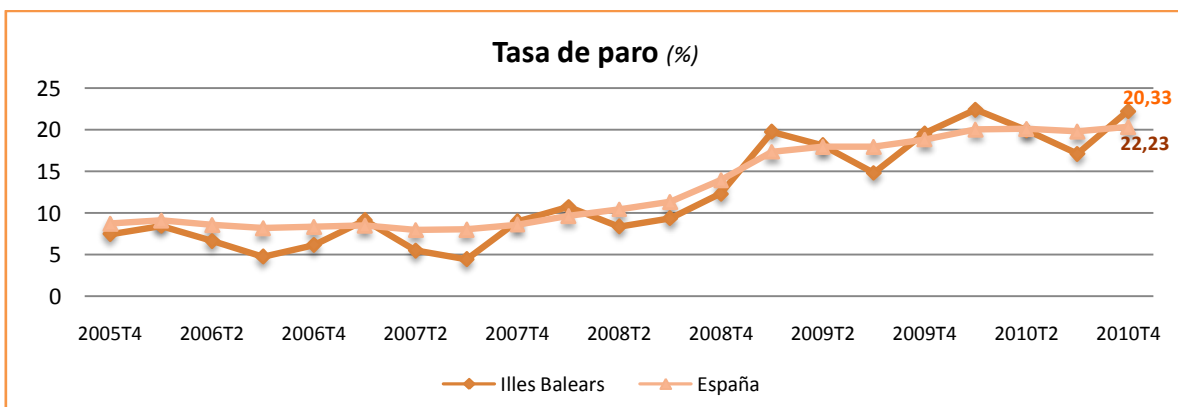
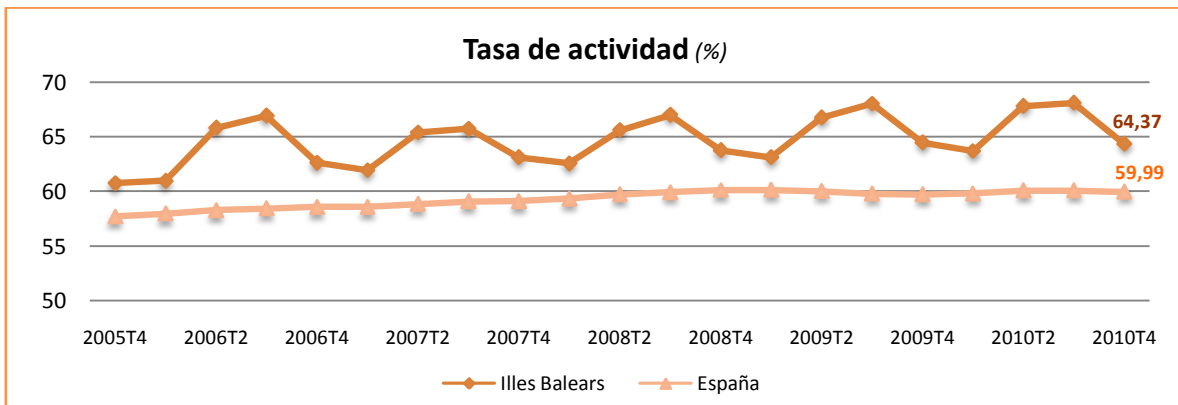
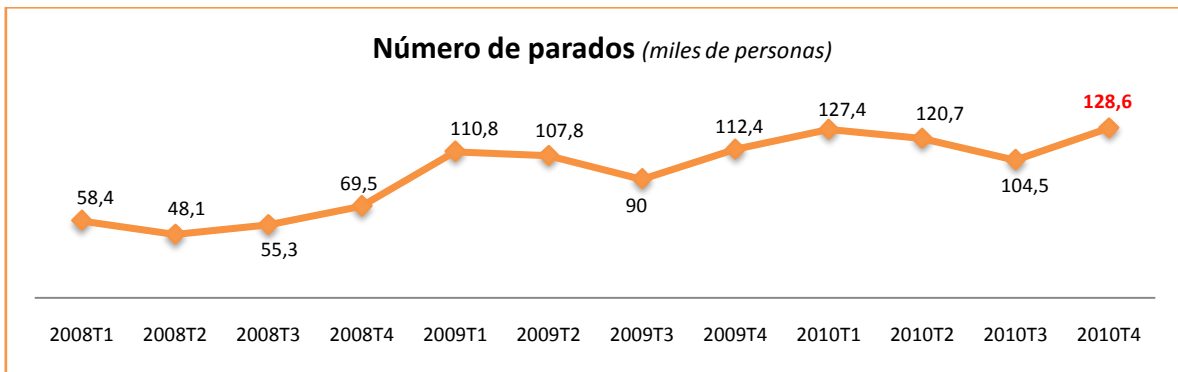
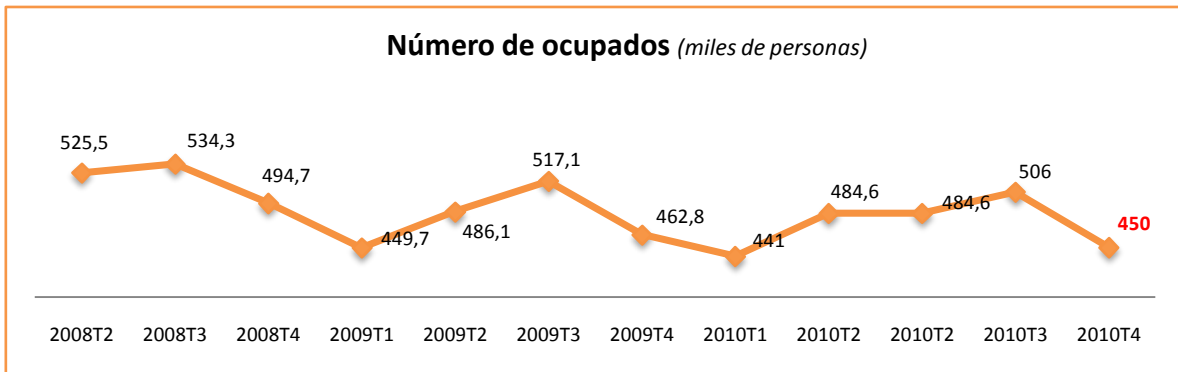
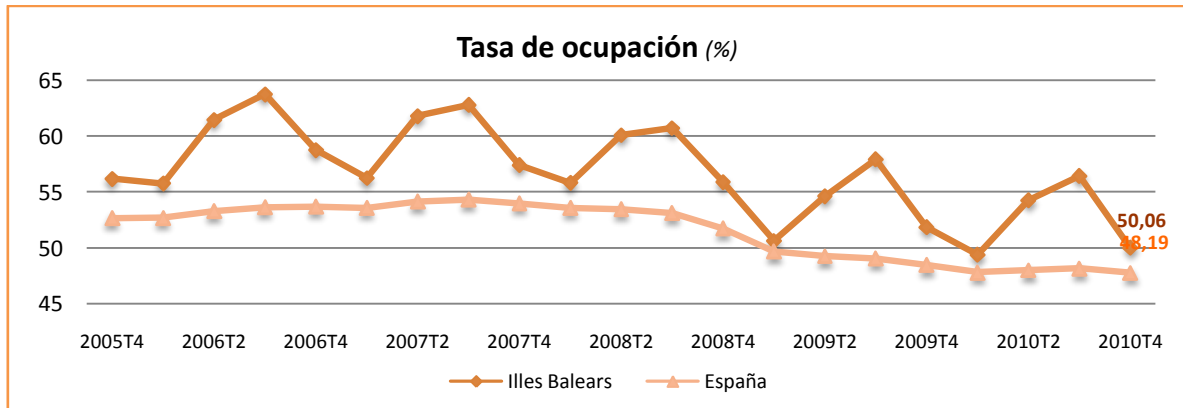


Principales resultados

- » El **número de personas ocupadas** en las Illes Balears es de 450.000. Durante el cuarto trimestre de 2010 esta cifra se ha reducido en 56.000 personas —de las cuales 30.200 son mujeres— y representa una bajada del $-11,07\%$ respecto del tercer trimestre de 2010. En relación con el cuarto trimestre de 2009, el número de ocupados ha disminuido en 12.800 personas, concretamente un $-2,77\%$.
- » En un año el único **sector** que registra un aumento en el número de ocupados es el de «**Industria**», con 2.200 personas ocupadas más que representan un aumento del $5,99\%$. Esto no obstante, considerando sólo la ocupación masculina, este sector disminuye en 100 personas. En cambio, en el sector de «**Servicios**» se produce un aumento sólo en la ocupación masculina, concretamente en 1.500 personas que representan un incremento interanual del $0,9\%$; aunque, considerando ambos sexos, este sector registra durante el cuarto trimestre de 2010 una disminución de 1.400 personas ocupadas que equivalen a una reducción interanual el $-0,39\%$.
- » El **número total de personas paradas** en las Illes Balears se sitúa en 128.600, de las cuales el $42,07\%$ son mujeres. Durante el cuarto trimestre de 2010 el número de parados en las Illes Balears aumenta en 24.100 personas, cosa que significa un incremento del $23,06\%$ respecto del trimestre anterior. En relación con el mismo trimestre de 2009, el número de parados crece en 16.200 personas y representa un incremento del $14,41\%$.
- » La **tasa de actividad** se sitúa en el $64,37\%$, frente al $59,99\%$ en España, inferior en $-3,76$ puntos a la del tercer trimestre de 2010 y en $-0,12$ puntos a la del cuarto trimestre de 2009. La tasa de actividad masculina es del $71,36\%$ — $67,72\%$ en el conjunto del Estado— y la femenina, del $57,43\%$ ($52,60\%$). Considerando ambos sexos, la tasa de actividad de las Illes Balears es la segunda más elevada de España después de la de la comunidad de Madrid.
- » La **tasa de paro** en las Illes Balears es del $22,23\%$ — $1,9$ puntos por encima del $20,33\%$ de la tasa española— y representa un incremento de $5,11$ puntos respecto del trimestre anterior y de $2,69$ puntos respecto del cuarto trimestre de 2009. La tasa de paro masculina es del $23,31\%$ y la femenina del $20,89\%$.





Población de las Illes Balears de 16 años y más en relación con la actividad económica, por sexo (miles de personas y %)

	4º trimestre 2010		Variación respecto del trimestre anterior		Variación respecto del mismo trimestre del año anterior	
	Miles de personas	Diferencia	%	Diferencia	%	
TOTAL AMBOS SEXOS	898,8	2,6	0,29	6,9	0,77	
Activos total	578,6	-31,9	-5,23	3,4	0,59	
Ocupados	450	-56	-11,07	-12,8	-2,77	
Parados	128,6	24,1	23,06	16,2	14,41	
Inactivos total	320,3	34,7	12,15	3,5	1,10	
TOTAL HOMBRES	447,9	1,4	0,31	2,6	0,58	
Activos total	319,6	-13,1	-3,94	-4,5	-1,39	
Ocupados	245,1	-25,9	-9,56	-11,7	-4,56	
Parados	74,5	12,8	20,75	7,2	10,70	
Inactivos total	128,3	14,5	12,74	7,1	5,86	
TOTAL MUJERES	450,9	1,2	0,27	4,2	0,94	
Activos total	258,9	-19	-6,84	7,8	3,11	
Ocupados	204,8	-30,2	-12,85	-1,2	-0,58	
Parados	54,1	11,2	26,11	9	19,96	
Inactivos total	192	20,2	11,76	-3,6	-1,84	

Ocupados por sexo y sector económico (miles de personas y %)

	4º trimestre 2010		Variación respecto del trimestre anterior		Variación respecto del mismo trimestre del año anterior	
	Miles de personas	Diferencia	%	Diferencia	%	
TOTAL AMBOS SEXOS	450	-56	-11,07	-12,8	-2,77	
Agricultura y pesca	4,5	0,2	4,65	-2	-30,77	
Industria	38,9	2,9	8,06	2,2	5,99	
Construcción	47,5	-1,5	-3,06	-11,6	-19,63	
Servicios	359,1	-57,7	-13,84	-1,4	-0,39	
TOTAL HOMBRES	245,1	-25,9	-9,56	-11,7	-4,56	
Agricultura y pesca	3,1	0,5	19,23	-1,6	-34,04	
Industria	27,8	0,8	2,96	-0,1	-0,36	
Construcción	45,9	-1,2	-2,55	-11,4	-19,90	
Servicios	168,4	-26	-13,37	1,5	0,90	

TOTAL MUJERES	204,8	-30,2	-12,85	-1,2	-0,58
Agricultura y pesca	1,4	-0,3	-17,65	-0,4	-22,22
Industria	11,1	2,1	23,33	2,3	26,14
Construcción	1,6	-0,3	-15,79	-0,2	-11,11
Servicios	190,7	-31,7	-14,25	-2,9	-1,50

Parados por sexo y grupo de edad (miles de personas y %)

	4º trimestre 2010	Variación respecto del trimestre anterior		Variación respecto del mismo trimestre del año anterior	
	Miles de personas	Diferencia	%	Diferencia	%
TOTAL AMBOS SEXOS	128,6	24,1	23,06	16,2	14,41
De 16 a 24 años	24	1,3	5,73	2,3	10,60
De 25 a 34 años	41,8	14,2	51,45	8,8	26,67
De 35 a 44 años	29,8	5,1	20,65	-1,8	-5,70
De 45 a 54 años	21,6	2	10,20	0,9	4,35
55 años y más	11,5	1,6	16,16	6,1	112,96
TOTAL HOMBRES	74,5	12,8	20,75	7,2	10,70
De 16 a 24 años	13,7	-0,9	-6,16	-2,4	-14,91
De 25 a 34 años	26,3	10,7	68,59	8,3	46,11
De 35 a 44 años	17	2,7	18,88	-0,7	-3,95
De 45 a 54 años	10,4	-0,4	-3,70	-1,5	-12,61
55 años y más	7,1	0,8	12,70	3,5	97,22
TOTAL MUJERES	54,1	11,2	26,11	9	19,96
De 16 a 24 años	10,3	2,2	27,16	4,7	83,93
De 25 a 34 años	15,5	3,6	30,25	0,6	4,03
De 35 a 44 años	12,7	2,3	22,12	-1,2	-8,63
De 45 a 54 años	11,2	2,4	27,27	2,4	27,27
55 años y más	4,4	0,8	22,22	2,6	144,44

Población de España de 16 años y más en relación con la actividad económica, por sexo (miles de personas y %)

	4º trimestre 2010	Variación respecto del trimestre anterior		Variación respecto del mismo trimestre del año anterior	
	Miles de personas	Diferencia	%	Diferencia	%
TOTAL AMBOS SEXOS	38.512,4	27	0,07	69,2	0,18
Activos total	23.104,8	-16,7	-0,07	132,3	0,58
Ocupados	18.408,2	-138,6	-0,75	-237,7	-1,27
Parados	4.696,6	121,9	2,66	370,1	8,55
Inactivos total	15.407,6	43,7	0,28	-63,1	-0,41
TOTAL HOMBRES	18.835,0	7,1	0,04	1,9	0,01
Activos total	12.754,9	-101,4	-0,79	-78,3	-0,61
Ocupados	10.209,7	-166,5	-1,60	-230,9	-2,21
Parados	2.545,2	65	2,62	152,7	6,38
Inactivos total	6.080,1	108,6	1,82	80,1	1,34
TOTAL MUJERES	19.677,5	19,9	0,10	67,5	0,34

Activos total	10.349,9	84,7	0,83	210,6	2,08
Ocupados	8.198,5	27,9	0,34	-6,8	-0,08
Parados	2.151,4	56,8	2,71	217,4	11,24
Inactivos total	9.327,6	-64,8	-0,69	-143,1	-1,51

Tasas de actividad, de paro y de ocupación por sexo: Illes Balears y España

	4º trimestre 2010		Diferencia respecto del trimestre anterior		Diferencia respecto del mismo trimestre del año anterior	
	Illes Balears	España	Illes Balears	España	Illes Balears	España
AMBOS SEXOS						
Tasa de actividad	64,37	59,99	-3,76	-0,09	-0,12	0,23
Tasa de paro	22,23	20,33	5,11	0,54	2,69	1,50
Tasa de ocupación	50,06	47,80	-6,40	-0,39	-1,82	-0,70
HOMBRES						
Tasa de actividad	71,36	67,72	-3,15	-0,56	-1,42	-0,42
Tasa de paro	23,31	19,95	4,77	0,66	2,56	1,31
Tasa de ocupación	54,73	54,21	-5,97	-0,90	-2,95	-1,23
MUJERES						
Tasa de actividad	57,43	52,60	-4,36	0,38	1,22	0,90
Tasa de paro	20,89	20,79	5,46	0,39	2,92	1,72
Tasa de ocupación	45,43	41,66	-6,83	0,10	-0,68	-0,18

Más información disponible a la web del IBESTAT

» [Encuesta de población activa](#)

Información relacionada

» [Parados y demandantes de puesto de trabajo registrados \(SOIB\)](#)

Información metodológica

La encuesta de población activa (EPA) es una operación por muestreo de carácter continuo que hace el Instituto Nacional de Estadística con periodicidad trimestral en todo el territorio español. La explotación específica que lleva a término el IBESTAT proporciona datos sobre la población de las Illes Balears en relación a las principales magnitudes del mercado laboral, como ahora la estructura demográfica, la cualificación del mercado laboral, el perfil de los ocupados y de los parados, las características de la ocupación o la situación laboral de los hogares.

La actualización de los datos es trimestral.

Contacto

info@ibestat.caib.es