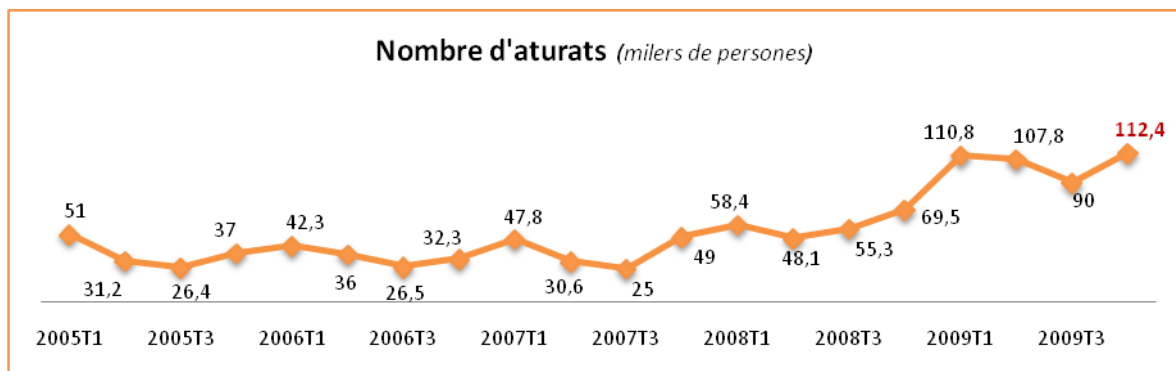
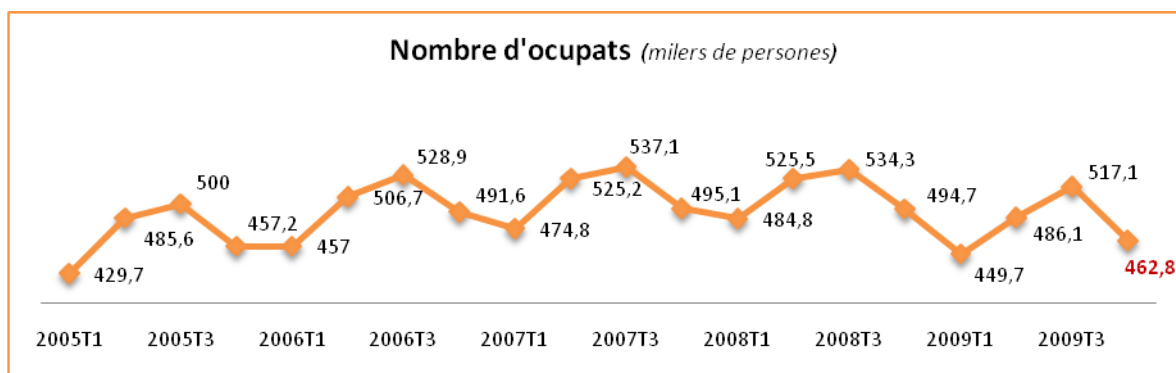
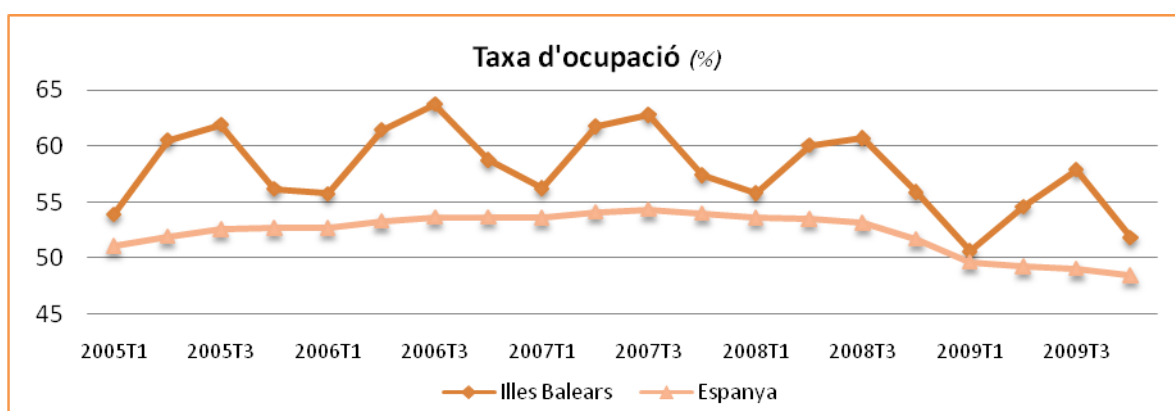
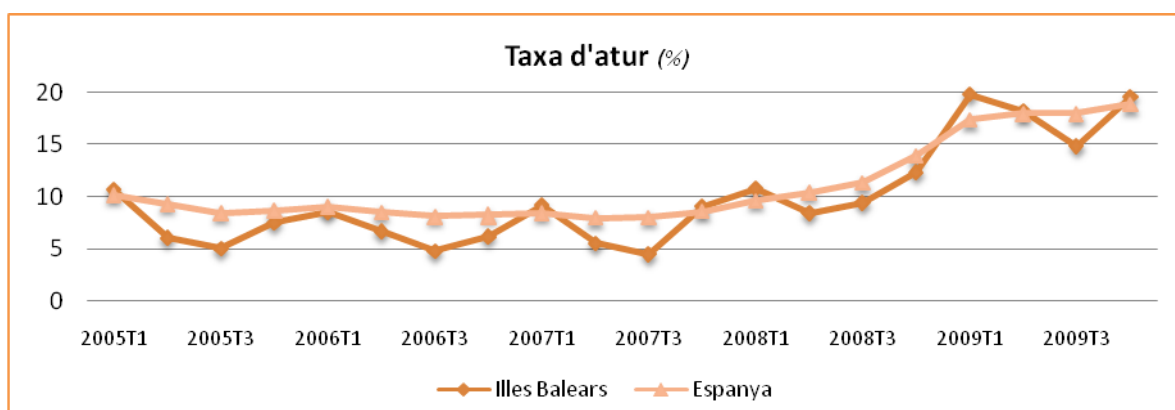
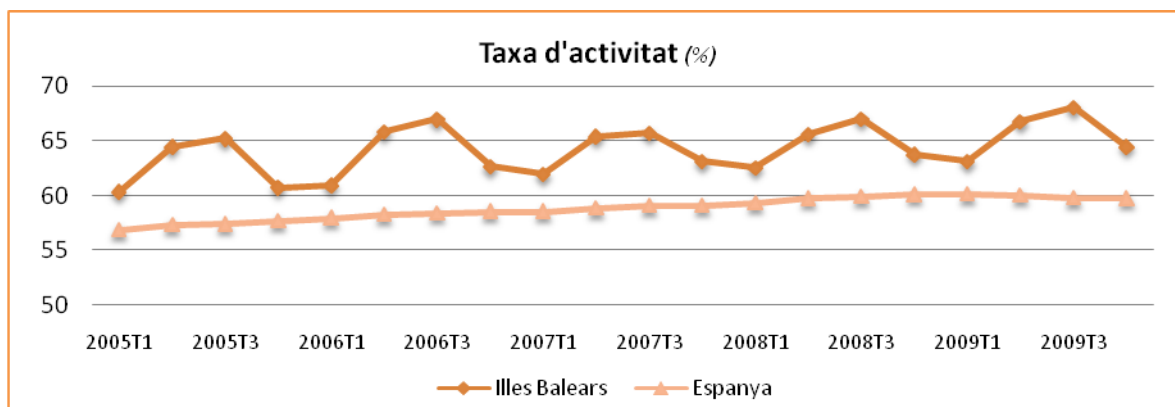


Principals resultats

- » Durant el quart trimestre de 2009 el **nombre d'aturats** a les Illes Balears augmenta en 22.400 persones, la qual cosa significa un augment del 24,89 % respecte del trimestre anterior i del 61,73 % respecte del mateix trimestre de 2008. El nombre total de persones aturades a les Illes se situa en 112.400, de les quals el 40,1 % són dones.
- » El **nombre d'ocupats** a les Illes Balears és de 462.800 persones. Durant el quart trimestre de 2009 aquesta xifra s'ha reduït en 54.300 persones i representa una baixada del 10,5 % respecte del tercer trimestre i del 6,45 % respecte del mateix trimestre de l'any anterior. El sector de serveis és el que registra la major disminució del nombre de persones ocupades, concretament 13.700 homes i 34.300 dones.
- » La **taxa d'activitat** se situa en el 64,49 %, inferior en 3,6 punts a la del tercer trimestre de 2009 i, per contra, 0,7 punts superior a la del quart trimestre de 2008. La taxa d'activitat masculina és del 72,78 % i la femenina, del 56,21 %.
- » La **taxa d'atur** a les Illes Balears és del 19,54 %, set dècimes per damunt del 18,83 % de la taxa espanyola, i representa un augment de 4,7 punts respecte del trimestre anterior i de 7,2 respecte del quart trimestre de 2008.





Població de les Illes Balears de 16 anys i més en relació amb l'activitat econòmica, per sexe (milers de persones i %)

	4t trimestre 2009		Variació respecte del trimestre anterior		Variació respecte del mateix trimestre de l'any anterior	
	Milers de persones	Diferència	%	Diferència	%	
TOTAL AMBDÓS SEXES	892,0	-0,1	-0,01	7,6	0,86	
Actius total	575,2	-31,9	-5,25	11,0	1,95	
Ocupats	462,8	-54,3	-10,50	-31,9	-6,45	
Aturats	112,4	22,4	24,89	42,9	61,73	
Inactius total	316,8	31,8	11,16	-3,4	-1,06	
TOTAL HOMES	445,3	-0,8	-0,18	3,3	0,75	
Actius total	324,1	-11,5	-3,43	6,2	1,95	
Ocupats	256,8	-19,4	-7,02	-21,1	-7,59	

Aturats	67,3	7,9	13,30	27,3	68,25
Inactius total	121,2	10,7	9,68	-2,9	-2,34
TOTAL DONES	446,7	0,7	0,16	4,3	0,97
Actius total	251,1	-20,4	-7,51	4,9	1,99
Ocupats	206	-34,9	-14,49	-10,7	-4,94
Aturats	45,1	14,5	47,39	15,6	52,88
Inactius total	195,6	21,1	12,09	-0,6	-0,31

Ocupats per sexe i sector econòmic (milers de persones i %)

	4t trimestre 2009	Variació respecte del trimestre anterior		Variació respecte del mateix trimestre de l'any anterior	
	Milers de persones	Diferència	%	Diferència	%
TOTAL AMBDÓS SEXES	462,8	-54,3	-10,50	-31,9	-6,45
Agricultura i pesca	6,5	0,4	6,56	1,5	30,00
Indústria	36,7	-4,6	-11,14	-7,1	-16,21
Construcció	59,1	-2	-3,27	-12,5	-17,46
Serveis	360,5	-48	-11,75	-13,7	-3,66
TOTAL HOMES	256,8	-19,4	-7,02	-21,1	-7,59
Agricultura i pesca	4,7	0,3	6,82	0,8	20,51
Indústria	27,9	-4,9	-14,94	-7,2	-20,51
Construcció	57,3	-1,1	-1,88	-10,1	-14,99
Serveis	166,9	-13,7	-7,59	-4,6	-2,68
TOTAL DONES	206	-34,9	-14,49	-10,7	-4,94
Agricultura i pesca	1,8	0,1	5,88	0,7	63,64
Indústria	8,8	0,3	3,53	0,1	1,15
Construcció	1,8	-0,9	-33,33	-2,4	-57,14
Serveis	193,6	-34,3	-15,05	-9,1	-4,49

Aturats per sexe i grup d'edat (milers de persones i %)

	4t trimestre 2009	Variació respecte del trimestre anterior		Variació respecte del mateix trimestre de l'any anterior	
	Milers de persones	Diferència	%	Diferència	%
TOTAL AMBDÓS SEXES	112,4	22,4	24,89	42,9	61,73
De 16 a 24 anys	21,7	3,2	17,30	8,5	64,39
De 25 a 34 anys	33	4,4	15,38	5,1	18,28
De 35 a 44 anys	31,6	9,5	42,99	15,2	92,68
De 45 a 54 anys	20,7	5,9	39,86	11,2	117,89
55 anys i més	5,4	-0,6	-10,00	2,8	107,69
TOTAL HOMES	67,3	7,9	13,30	27,3	68,25
De 16 a 24 anys	16,1	2,4	17,52	8,4	109,09
De 25 a 34 anys	18	-1,6	-8,16	1,6	9,76
De 35 a 44 anys	17,7	4,7	36,15	8,9	101,14
De 45 a 54 anys	11,9	2,4	25,26	6,1	105,17
55 anys i més	3,6	0,1	2,86	2,4	200,00
TOTAL DONES	45,1	14,5	47,39	15,6	52,88

De 16 a 24 anys	5,6	0,8	16,67	0,2	3,70
De 25 a 34 anys	14,9	5,9	65,56	3,4	29,57
De 35 a 44 anys	13,9	4,8	52,75	6,3	82,89
De 45 a 54 anys	8,8	3,5	66,04	5,2	144,44
55 anys i més	1,8	-0,7	-28,00	0,4	28,57

Població d'Espanya de 16 anys i més en relació amb l'activitat econòmica, per sexe (milers de persones i %)

	4t trimestre 2009		Variació respecte del trimestre anterior		Variació respecte del mateix trimestre de l'any anterior	
	Milers de persones	Diferència	%	Diferència	%	
TOTAL AMBDÓS SEXES	38.443,2	0,7	0,00	86,7	0,23	
Actius total	22.972,5	-21,0	-0,09	-92,2	-0,40	
Ocupats	18.654,9	-224,2	-1,19	-1210,8	-6,10	
Aturats	4.326,5	203,2	4,93	1118,6	34,87	
Inactius total	15.470,7	21,7	0,14	178,9	1,17	
TOTAL HOMES	18.833,1	-22,2	-0,12	7,9	0,04	
Actius total	12.833,2	71,0	-0,55	-196,3	-1,51	
Ocupats	10.440,6	-172,6	-1,63	-900,0	-7,94	
Aturats	2.392,5	101,7	4,44	703,7	41,67	
Inactius total	6.000,0	48,8	0,82	204,2	3,52	
TOTAL DONES	19.610,0	22,9	0,10	78,9	0,40	
Actius total	10.139,3	50,0	0,50	104,1	1,04	
Ocupats	8.205,3	-51,6	-0,62	-310,8	-3,65	
Aturats	1.934,0	101,5	5,54	415,0	27,32	
Inactius total	9.470,7	-27,1	-0,29	-25,3	-0,27	

Taxes d'activitat, d'atur i d'ocupació per sexe: Illes Balears i Espanya (%)

	4t trimestre 2009		Variació respecte del trimestre anterior		Variació respecte del mateix trimestre de l'any anterior	
	Illes Balears	Espanya	Illes Balears	Espanya	Illes Balears	Espanya
AMBDÓS SEXES						
Taxa d'activitat	64,49	59,76	-3,56	-0,05	0,7	-0,37
Taxa d'atur	19,54	18,83	4,72	0,9	7,22	4,92
Taxa d'ocupació	51,88	48,5	-6,08	-0,59	-4,05	-3,27
HOMES						
Taxa d'activitat	72,78	68,14	-2,45	-0,3	0,85	-1,07
Taxa d'atur	20,75	18,64	3,05	0,89	8,18	5,68
Taxa d'ocupació	57,68	55,44	-4,24	-0,85	-5,21	-4,8
DONES						
Taxa d'activitat	56,21	51,7	-4,66	0,19	0,55	0,32
Taxa d'atur	17,97	19,07	6,7	0,91	5,97	3,93
Taxa d'ocupació	46,11	41,84	-7,9	-0,31	-2,87	-1,76

Més informació disponible al web de l'IBESTAT

» [Enquesta de població activa](#)

Informació relacionada

- » [Aturats i demandants de lloc de feina registrats \(SOIB\)](#)

Informació metodològica

L'enquesta de població activa (EPA) és una operació per mostreig de caràcter continu que fa l'Institut Nacional d'Estadística amb periodicitat trimestral a tot el territori espanyol. L'explotació específica que duu a terme l'IBESTAT proporciona dades sobre la població de les Illes Balears en relació amb les principals magnituds del mercat laboral, com ara l'estructura demogràfica, la qualificació del mercat laboral, el perfil dels ocupats i dels aturats, les característiques de l'ocupació o la situació laboral de les Illes.

L'actualització de les dades és trimestral.

Contacte

- ibestat@caib.es