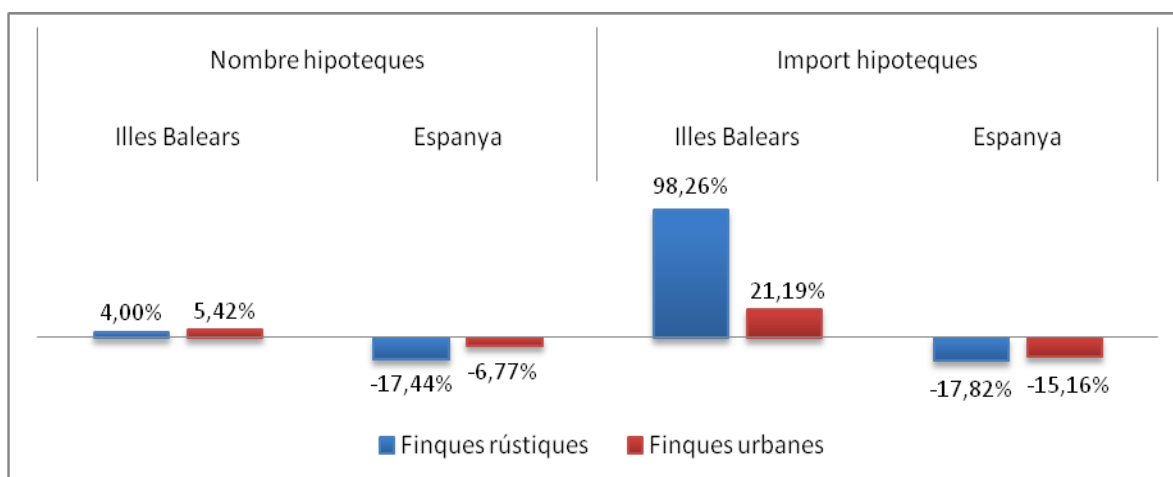


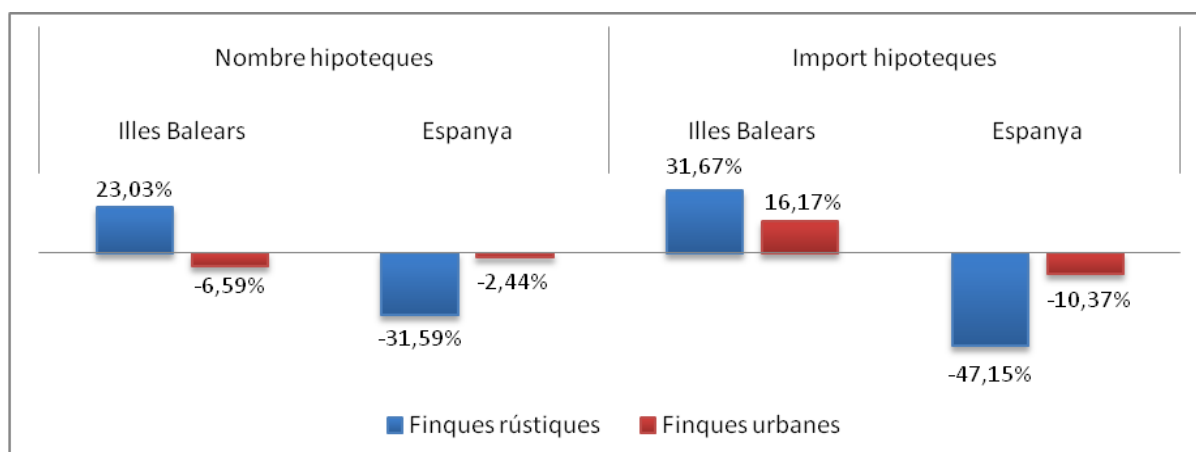
### Principals resultats

- » El nombre de **finques rústiques i urbanes** hipotecades a les Illes Balears durant el mes d'abril de 2010 augmenta un 5,33% respecte del mes anterior i se situa en 2.452 hipoteques. En relació amb el mes d'abril de l'any anterior, la disminució és del 6,52%.
- » L'**import mitjà** de les hipoteques que s'han constituït durant aquest mes, si es consideren les finques rústiques i urbanes i tots els tipus d'entitat financera, és de 150,56 milers d'euros i significa un augment del 20,98% respecte del mes de març, i del 26,14% respecte de l'abril de 2009.
- » S'han hipotecat 1.842 **habitatges** per un **import mitjà** de 117 milers d'euros, la qual cosa significa, respecte del mes de març de 2010, un augment del 31% i una reducció del 3,50%, respectivament. En conjunt, el nombre total de **finques urbanes** hipotecades experimenta, en relació amb el mes anterior, un augment del 5,42%. L'import mitjà de les hipoteques constituïdes sobre finques urbanes registra també un augment del 15,02% i se situa en 140,55 milers d'euros.

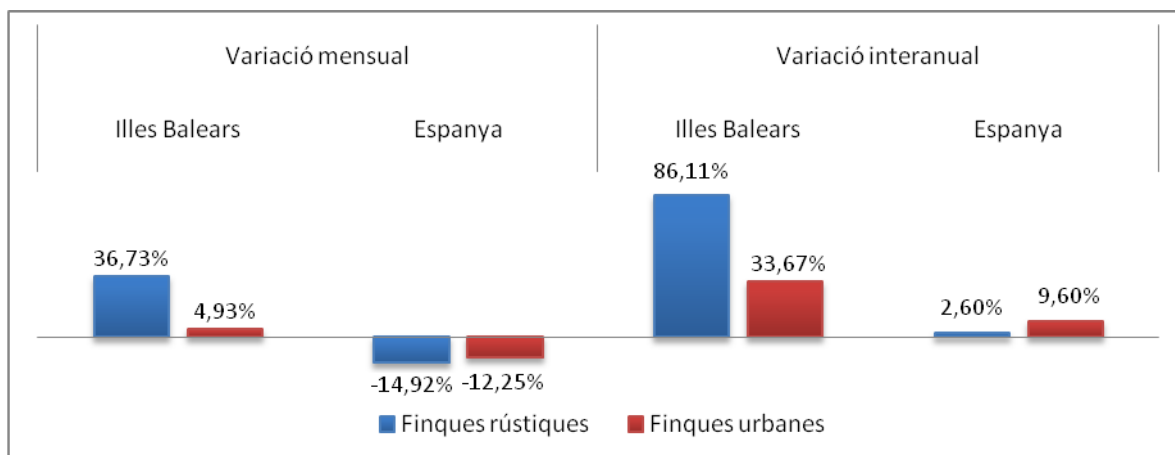
### Taxes de variació mensual del nombre i de l'import de les hipoteques: Illes Balears i Espanya



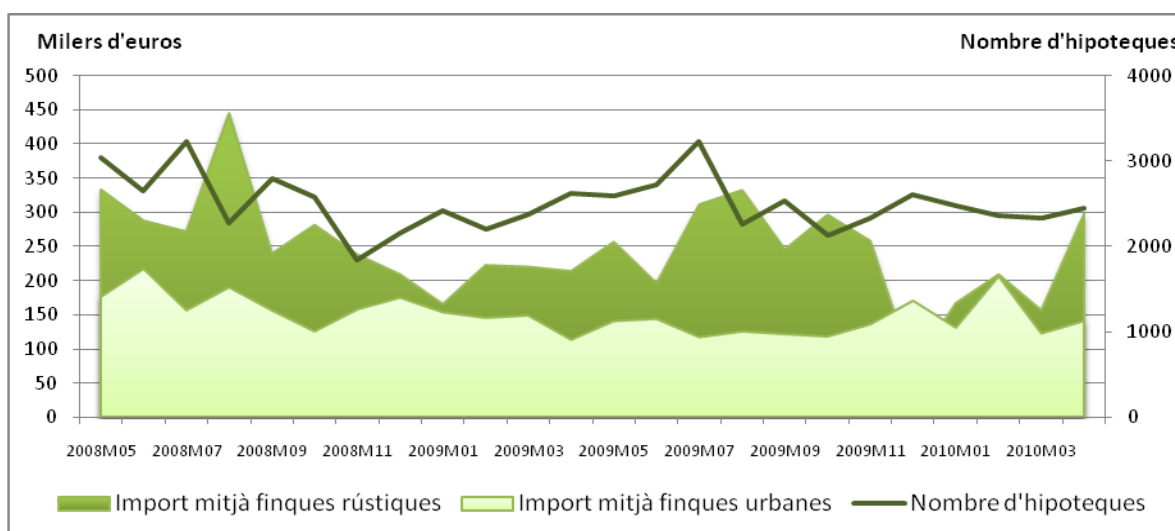
### Taxes de variació interanual del nombre i de l'import de les hipoteques: Illes Balears i Espanya



## Variació mensual i interanual del nombre d'hipoteques cancel·lades a les Illes Balears i a Espanya



## Evolució mensual del nombre i de l'import mitjà de les hipoteques a les Illes Balears



## Nombre d'hipoteques constituïdes a les Illes Balears i a Espanya per naturalesa de la finca i tipus d'entitat financera

	Abril de 2010		Variació mensual		Variació interanual	
	Illes Balears	Espanya	Illes Balears	Espanya	Illes Balears	Espanya
<b>Total rústiques i urbanes</b>	2.452	79.392	5,33	-7,33	-6,52	-4,32
Banc	837	30.475	-16,55	-6,86	165,08	-0,99
Caixa d'estalvis	1.412	39.999	31,10	-7,33	-44,57	-9,05
Altres entitats	203	8.918	-18,15	-8,86	651,06	8,56
<b>Finques rústiques</b>	156	3.664	4,00	-17,44	23,03	-31,59
Banc	60	1.189	33,33	-9,65	-18,92	-40,76
Caixa d'estalvis	81	1.538	-5,81	-15,82	5,19	-34,02
Altres entitats	15	937	-21,05	-27,64	7,14	-7,96
<b>Finques urbanes</b>	2.296	75.728	5,42	-6,77	-6,59	-2,44
Banc	777	29.286	-18,89	-6,74	-8,70	1,79
Caixa d'estalvis	1.331	38.461	34,31	-6,96	-7,12	-7,65
Altres entitats	188	7.981	-17,90	-6,00	8,05	10,89

## Import de les hipoteques constituïdes a les Illes Balears i a Espanya per naturalesa de la finca i tipus d'entitat financera (milers d'euros)

	Abril de 2010		Variació mensual		Variació interanual	
	Illes Balears	Espanya	Illes Balears	Espanya	Illes Balears	Espanya
<b>Total rústiques i urbanes</b>	369.166	10.299.838	27,43	-15,35	17,92	-14,46
Banc	147.594	4.667.477	18,61	-13,80	37,20	-11,23
Caixa d'estalvis	184.482	4.409.301	42,03	-13,49	3,27	-20,45
Altres entitats	37.090	1.223.060	4,83	-26,17	38,17	-1,41
<b>Finques rústiques</b>	46.452	706.764	98,26	-17,82	31,67	-47,15
Banc	14.618	259.493	101,32	-27,30	0,70	-60,71
Caixa d'estalvis	19.771	244.265	46,53	-31,62	34,60	-50,19
Altres entitats	12.063	203.006	350,78	39,11	98,63	8,84
<b>Finques urbanes</b>	322.714	9.593.074	21,19	-15,16	16,17	-10,37
Banc	132.976	4.407.984	13,48	-12,85	42,89	-4,11
Caixa d'estalvis	164.711	4.165.036	41,50	-12,12	0,46	-17,56
Altres entitats	25.027	1.020.054	-23,47	-32,48	20,49	-3,23

## Nombre de les hipoteques cancel·lades a les Illes Balears i a Espanya per naturalesa de la finca i tipus d'entitat financera

	Abril de 2010		Variació mensual		Variació interanual	
	Illes Balears	Espanya	Illes Balears	Espanya	Illes Balears	Espanya
<b>Total rústiques i urbanes</b>	1258	46182	6,25	-12,34	35,71	9,37
Banc	475	15563	-15,03	-13,51	19,95	9,28
Caixa d'estalvis	681	23847	33,53	-10,24	73,72	16,74
Altres entitats	102	6772	-11,30	-16,62	-26,62	-10,35
<b>Finques rústiques</b>	67	1420	36,73	-14,92	86,11	2,60
Banc	35	397	25,00	-30,59	94,44	-12,17
Caixa d'estalvis	28	705	33,33	1,29	100,00	41,00
Altres entitats	4	318		-20,70	0,00	-26,39
<b>Finques urbanes</b>	1191	44762	4,93	-12,25	33,67	9,60
Banc	440	15166	-17,14	-12,94	16,40	9,98
Caixa d'estalvis	653	23142	33,54	-10,55	72,75	16,13
Altres entitats	98	6454	-14,78	-16,41	-27,41	-9,38

### Més informació disponible al web de l'IBESTAT

- [Hipoteques](#)

### Informació metodològica

La periodicitat de l'estadística sobre hipoteques és mensual i les dades són provisionals.

Aquesta estadística proporciona informació relativa al nombre de béns immobles que s'han hipotecat, a l'import d'aquestes hipoteques i al nombre de finques rústiques i urbanes que han cancel·lat les hipoteques.

La font d'informació és l'Institut Nacional d'Estadística (INE) que, a la vegada, obté la informació de les dades sobre hipoteques immobiliàries que facilita el Col·legi de Registradors de la Propietat i Mercantils d'Espanya.

### Contacte

- [ibestat@caib.es](mailto:ibestat@caib.es)