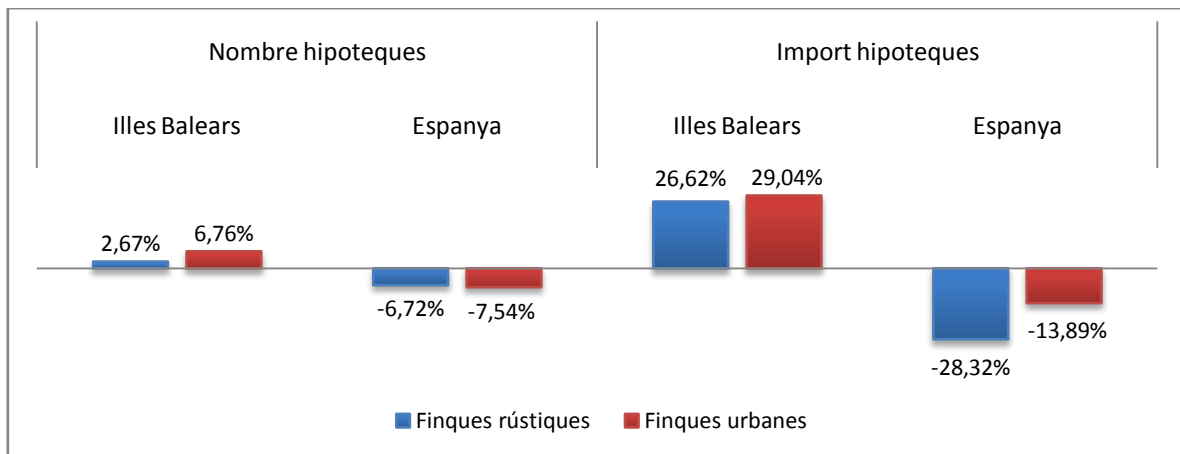


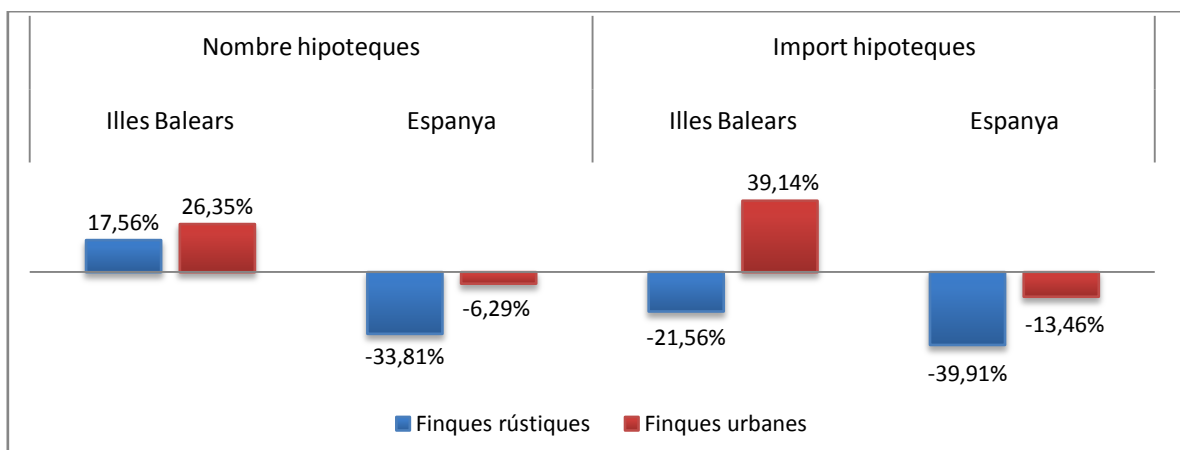
**Principals resultats**

- » El nombre de **finques rústiques i urbanes** hipotecades a les Illes Balears durant el mes d'agost de 2010 augmenta un 6,53% respecte del mes de juliol i se situa en 2.854 hipoteques. En relació amb el mes d'agost de l'any anterior l'augment és del 25,84%.
- » L'**import mitjà** de les hipoteques que s'han constituït durant aquest mes, si es consideren les finques rústiques i les urbanes i tots els tipus d'entitat financera, és de 142,4 milers d'euros i representa un augment del 20,93% respecte del mes de juliol, i del 3,82% respecte del mes d'agost de 2009.
- » S'han hipotecat 1.700 **habitatges**, un 16,2% més que durant el mes d'agost de 2009, per un **import mitjà** de 131,8 milers d'euros, la qual cosa significa un increment interanual del 21,68%. En conjunt, el nombre total de **finques urbanes** hipotecades experimenta, en relació amb el mes d'agost de l'any passat, un increment del 26,35%. L'import mitjà d'aquestes hipoteques registra també una pujada interanual del 10,13% i se situa en 137,8 milers d'euros.

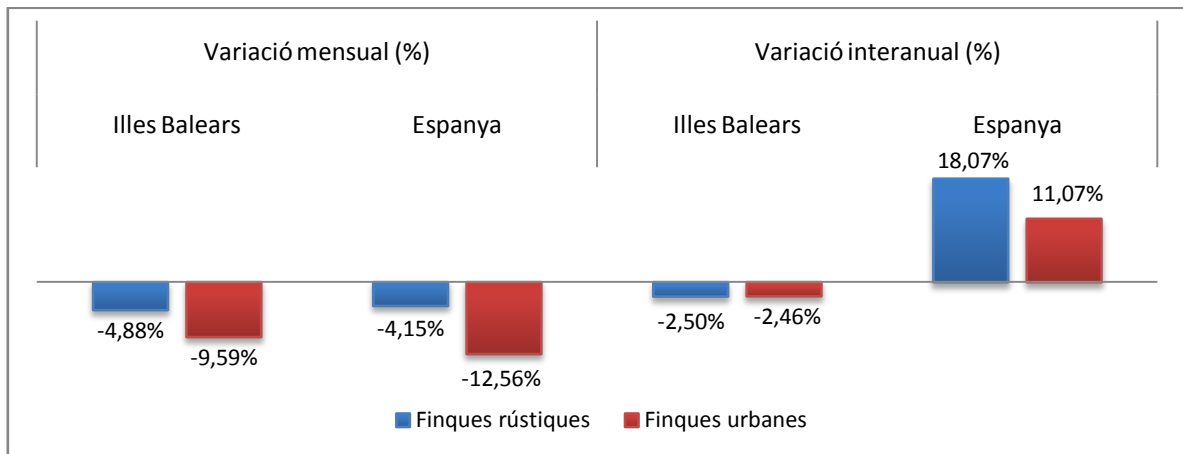
**Taxes de variació mensual del nombre i de l'import de les hipoteques: Illes Balears i Espanya**



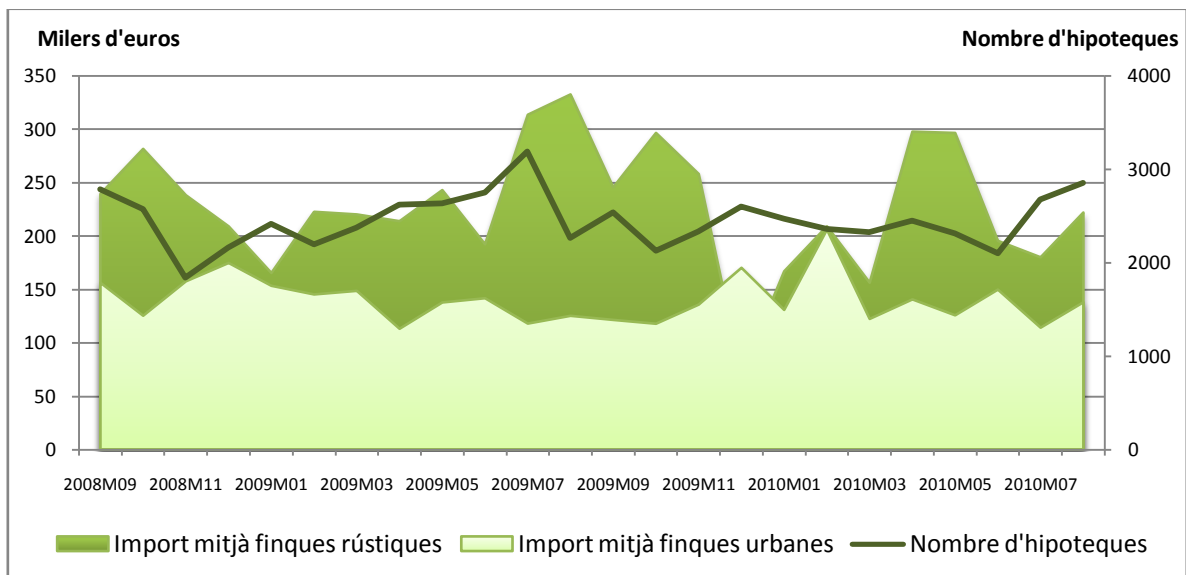
**Taxes de variació interanual del nombre i de l'import de les hipoteques: Illes Balears i Espanya**



## Variació mensual i interanual del nombre d'hipoteques cancel·lades a les Illes Balears i a Espanya



## Evolució mensual del nombre i de l'import mitjà de les hipoteques a les Illes Balears



## Nombre d'hipoteques constituïdes a les Illes Balears i a Espanya per naturalesa de la finca i tipus d'entitat financera

	Agost de 2010		Variació mensual		Variació interanual	
	Illes Balears	Espanya	Illes Balears	Espanya	Illes Balears	Espanya
<b>Total rústiques i urbanes</b>	<b>2.854</b>	<b>77.316</b>	<b>6,53</b>	<b>-7,50</b>	<b>25,84</b>	<b>-7,86</b>
Banc	1.074	30.216	-2,89	-4,15	6,65	-5,51
Caixa d'estalvis	1.610	39.080	19,79	-10,16	59,25	-8,06
Altres entitats	170	8.020	-25,76	-6,33	-32,00	-14,93
<b>Finques rústiques</b>	<b>154</b>	<b>3.165</b>	<b>2,67</b>	<b>-6,72</b>	<b>17,56</b>	<b>-33,81</b>
Banc	54	1.055	-10,00	-11,20	0,00	-47,80
Caixa d'estalvis	80	1.387	14,29	0,29	29,03	-27,23
Altres entitats	20	723	0,00	-12,04	33,33	-15,44
<b>Finques urbanes</b>	<b>2.700</b>	<b>74.151</b>	<b>6,76</b>	<b>-7,54</b>	<b>26,35</b>	<b>-6,29</b>
Banc	1.020	29.161	-2,49	-3,88	7,03	-2,66
Caixa d'estalvis	1.530	37.693	20,09	-10,51	61,22	-7,16
Altres entitats	150	7.297	-28,23	-5,72	-36,17	-14,87

**Import de les hipoteques constituïdes a les Illes Balears i a Espanya per naturalesa de la finca i tipus d'entitat financera** (milers d'euros)

	Agost de 2010		Variació mensual		Variació interanual	
	Illes Balears	Espanya	Illes Balears	Espanya	Illes Balears	Espanya
<b>Total rústiques i urbanes</b>	<b>406.334</b>	<b>9.615.164</b>	<b>28,83</b>	<b>-14,94</b>	<b>30,64</b>	<b>-15,73</b>
Banc	179.926	4.258.791	21,44	-13,25	22,46	-13,53
Caixa d'estalvis	204.706	4.275.920	45,14	-18,17	40,90	-17,43
Altres entitats	21.702	1.080.453	-17,17	-7,58	15,26	-17,27
<b>Finques rústiques</b>	<b>34.183</b>	<b>587.866</b>	<b>26,62</b>	<b>-28,32</b>	<b>-21,56</b>	<b>-39,91</b>
Banc	13.374	248.899	-16,21	-43,82	-35,45	-41,21
Caixa d'estalvis	18.410	209.327	106,02	-1,28	-13,29	-45,47
Altres entitats	2.399	129.640	14,24	-21,46	47,63	-24,21
<b>Finques urbanes</b>	<b>372.151</b>	<b>9.027.298</b>	<b>29,04</b>	<b>-13,89</b>	<b>39,14</b>	<b>-13,46</b>
Banc	166.552	4.009.892	25,98	-10,22	31,97	-10,93
Caixa d'estalvis	186.296	4.066.593	41,03	-18,88	50,18	-15,18
Altres entitats	19.303	950.813	-19,90	-5,29	12,21	-16,23

**Nombre d'hipoteques cancel·lades a les Illes Balears i a Espanya per naturalesa de la finca i tipus d'entitat financera**

	Agost de 2010		Variació mensual		Variació interanual	
	Illes Balears	Espanya	Illes Balears	Espanya	Illes Balears	Espanya
<b>Total rústiques i urbanes</b>	<b>1.189</b>	<b>41.566</b>	<b>-9,44</b>	<b>-12,32</b>	<b>-2,46</b>	<b>11,27</b>
Banc	467	14.348	-32,51	-11,31	3,78	15,41
Caixa d'estalvis	616	21.027	20,78	-12,52	-8,33	8,62
Altres entitats	106	6.191	-4,50	-13,93	9,28	11,25
<b>Finques rústiques</b>	<b>39</b>	<b>1.294</b>	<b>-4,88</b>	<b>-4,15</b>	<b>-2,50</b>	<b>18,07</b>
Banc	22	380	22,22	-1,04	57,14	7,95
Caixa d'estalvis	11	507	-42,11	-14,65	-42,11	33,42
Altres entitats	6	407	50,00	9,41	-14,29	11,81
<b>Finques urbanes</b>	<b>1.150</b>	<b>40.272</b>	<b>-9,59</b>	<b>-12,56</b>	<b>-2,46</b>	<b>11,07</b>
Banc	445	13.968	-33,98	-11,56	2,06	15,63
Caixa d'estalvis	605	20.520	23,22	-12,46	-7,35	8,13
Altres entitats	100	5.784	-6,54	-15,20	11,11	11,21

**Més informació disponible al web de l'IBESTAT**

- [Hipoteques](#)

**Informació metodològica**

La periodicitat de l'estadística sobre hipoteques és mensual i les dades són provisionals.

Aquesta estadística proporciona informació relativa al nombre de béns immobles que s'han hipotecat, a l'import d'aquestes hipoteques i al nombre de finques rústiques i urbanes que han cancel·lat les hipoteques.

La font d'informació és l'Institut Nacional d'Estadística (INE), que, a la vegada, obté la informació de les dades sobre hipoteques immobiliàries que facilita el Col·legi de Registradors de la Propietat i Mercantils d'Espanya.

**Contacte**

- [ibestat@caib.es](mailto:ibestat@caib.es)