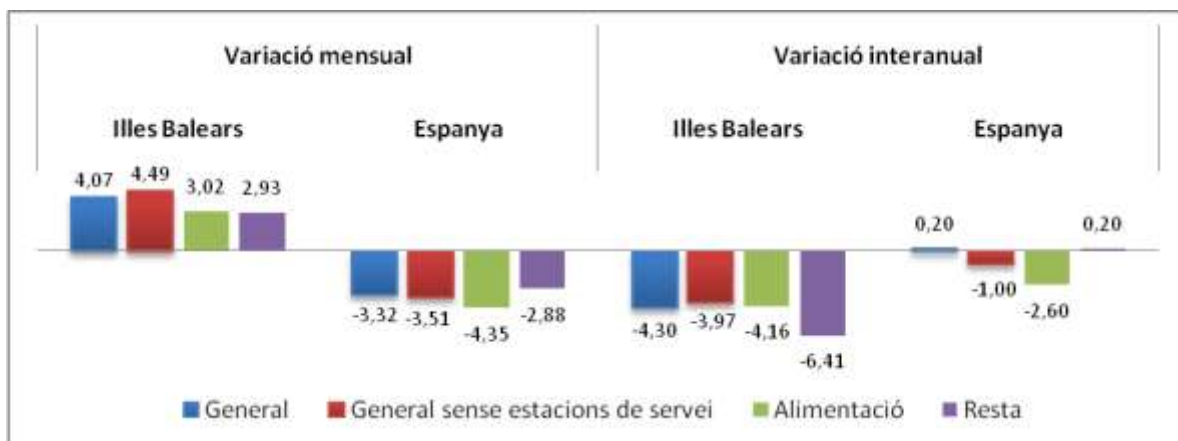


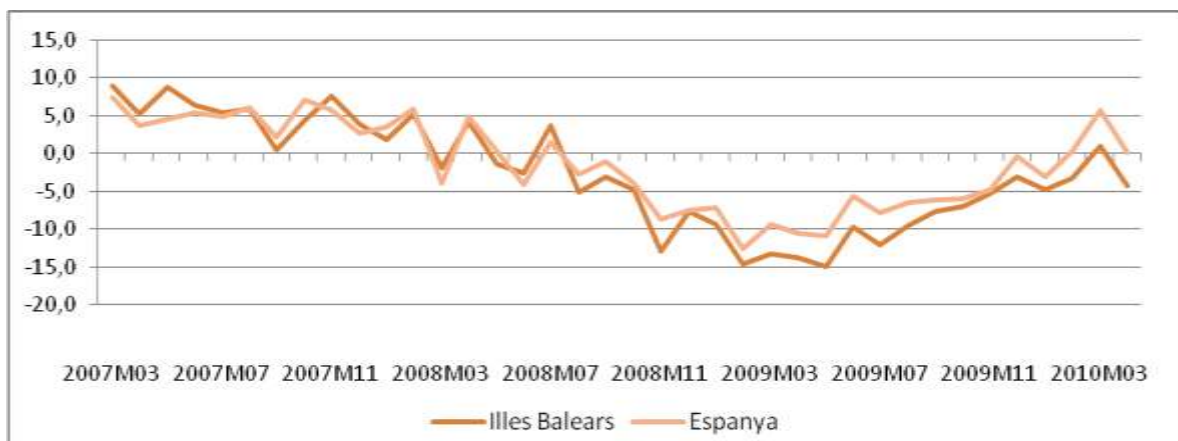
Principals resultats

- » Durant el mes d'abril, la **variació interanual de l'índex general de comerç al detall** registra a les Illes Balears una reducció del 4,3 %, mentre que a Espanya aquest mateix valor és d'un increment del 0,2 %. Sense considerar les estacions de servei, l'índex experimenta també reduccions interanuals del 4 % a les Illes Balears i de l'1 % a Espanya.
- » A les Illes Balears les vendes al detall de productes d'alimentació es redueixen, respecte del mes d'abril de l'any anterior, un 4,16 % i les vendes de la resta de productes disminueixen un 6,41 %. A Espanya el grup «Alimentació» es redueix un 2,60 % i la resta de grups augmenta un 0,2 %.
- » Quant a les variacions respecte del mes anterior, les Illes Balears mostren una evolució a l'alça del 4,07 %, mentre que al conjunt de l'estat s'observa una reducció del 3,32 %.

Taxes de variació mensual i interanual de l'índex de comerç al detall, a preus corrents: Illes Balears i Espanya (base 2005)



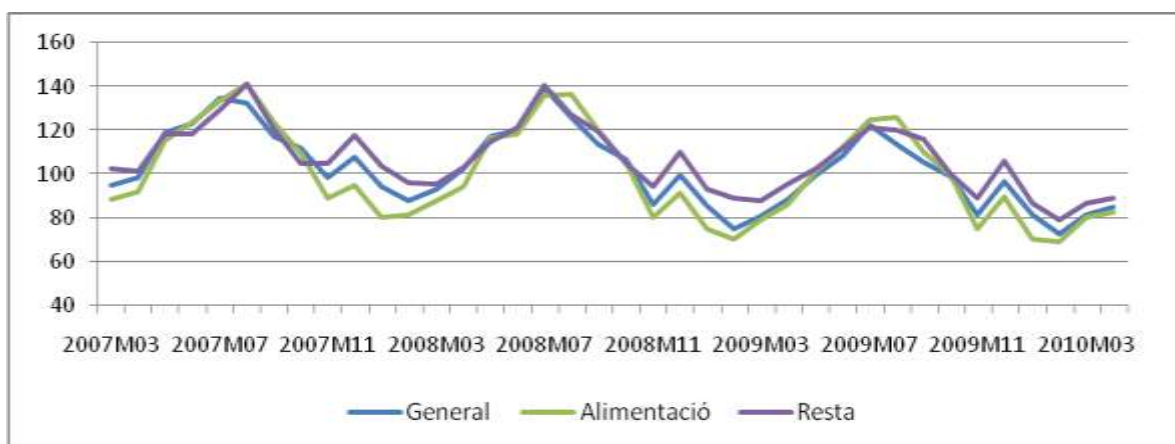
Evolució de la taxa de variació interanual de l'índex general de comerç al detall, a preus corrents: Illes Balears i Espanya (base 2005)



Índex de comerç al detall i variacions mensuals i interanuals, a preus corrents: Illes Balears i Espanya (base 2005)

	Índex abril 2010		Variació mensual		Variació interanual	
	Illes Balears	Espanya	Illes Balears	Espanya	Illes Balears	Espanya
General	84,66	97,36	4,07	-3,32	-4,30	0,20
General sense estacions de servei	84,58	96,11	4,49	-3,51	-3,97	-1,00
Alimentació	82,43	113,17	3,02	-4,35	-4,16	-2,60
Resta	89,02	89,69	2,93	-2,88	-6,41	0,20

Evolució mensual de l'índex de comerç al detall de les Illes Balears per grups, a preus corrents: 2007-2010 (base 2005)



Més informació disponible al web de l'IBESTAT

- » [Índex de comerç al detall](#)

Informació relacionada

- » [Enquesta anual de serveis](#)
- » [Indicadors d'activitat del sector de serveis \(índex de la xifra de negocis i d'ocupació\)](#)

Informació metodològica

El principal objectiu d'aquest indicador de conjuntura econòmica és proporcionar informació mensual sobre l'evolució de l'activitat del comerç al detall a les Illes Balears.

El procés de recollida de dades el duu a terme l'Institut Nacional d'Estadística (INE) mitjançant enquestes a les empreses del sector. Les dades són elaborades per l'Institut d'Estadística de les Illes Balears (IBESTAT).

La periodicitat de l'indicador és mensual.

Contacte

- » ibestat@caib.es