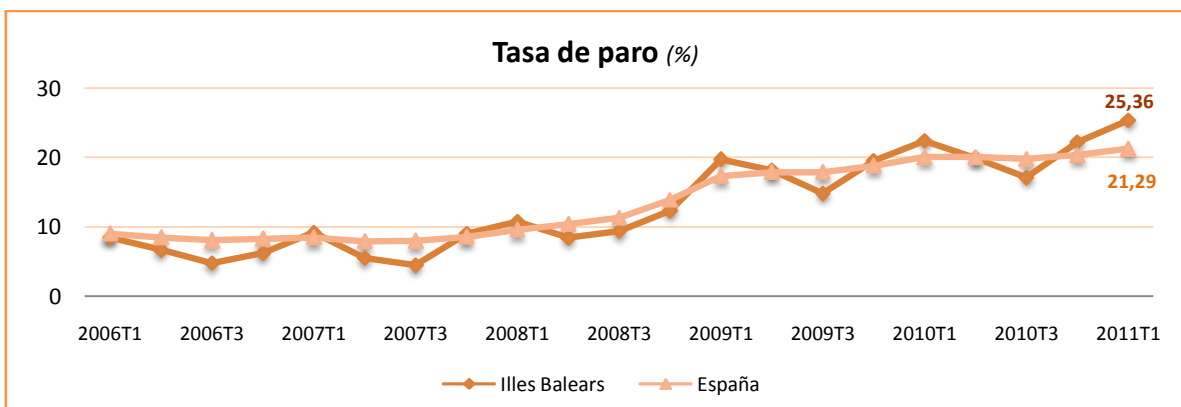
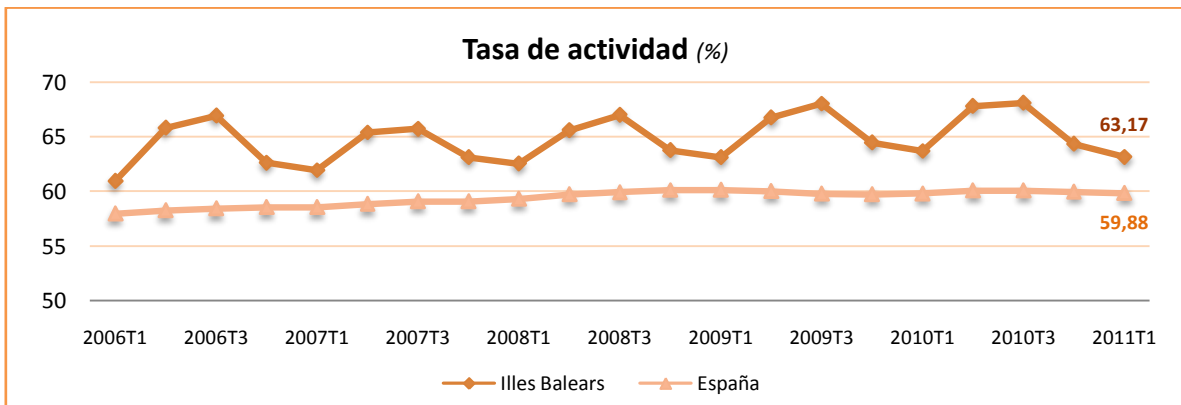
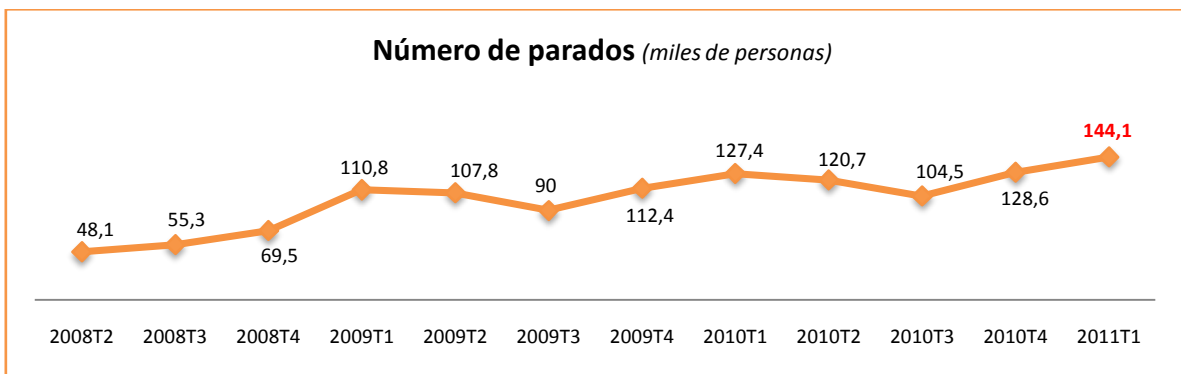
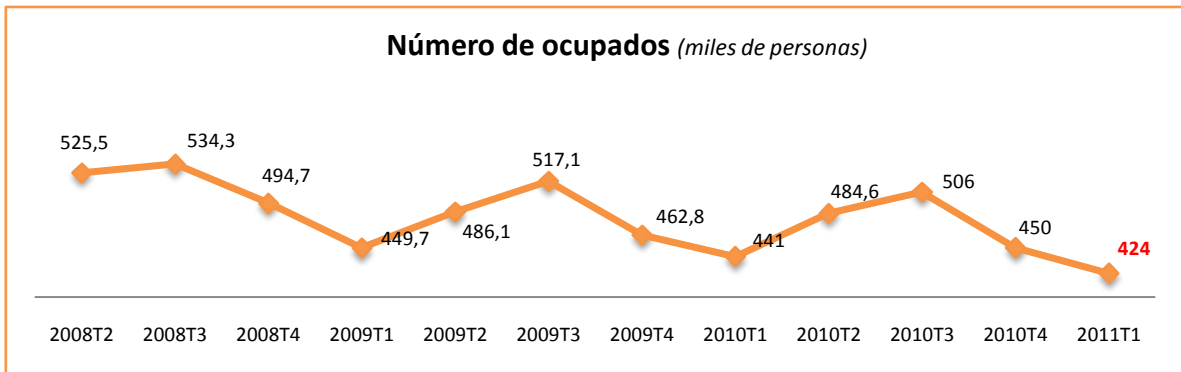
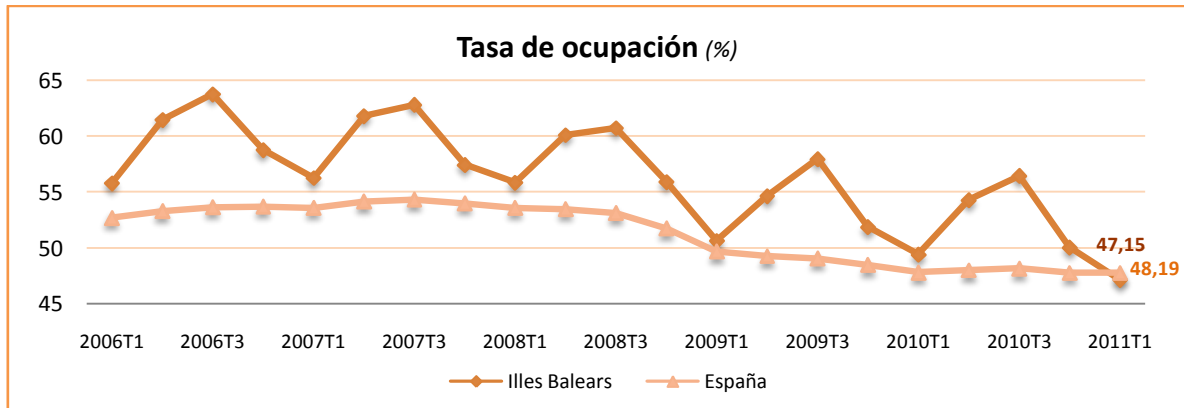


Principales resultados

- » El **número de personas ocupadas** en las Illes Balears es de 424.000. Durante el primer trimestre de 2011 esta cifra se ha reducido en 26.000 personas —de las cuales 15.000 son mujeres— y representa una bajada del -5,78% respecto del cuarto trimestre de 2010. En relación con el primer trimestre de 2010, el número de ocupados ha disminuido en 17.000 personas, concretamente un -3,85%.
- » En un año los **sector** que registran un aumento en el número de ocupados son el de «**Industria**» y el de «**Agricultura y pesca**», con 3.100 y 300 personas ocupadas más, respectivamente. En cambio, en el sector de «**Construcción**» y de «**Servicios**» se registran, respectivamente, 12.200 y 8.200 personas ocupadas menos que el año anterior.
- » El **número total de personas paradas** en las Illes Balears se sitúa en 144.100, de las cuales el 48,04% son mujeres. Durante el primer trimestre de 2011 el número de parados en las Illes Balears aumenta en 15.500 personas, cosa que significa un incremento del 12,05% respecto del trimestre anterior. En relación con el mismo trimestre de 2010, el número de parados crece en 16.700 personas y representa un incremento del 13,11%.
- » La **tasa de actividad** se sitúa en el 63,17%, frente al 59,88% en España, inferior en -1,2 puntos a la del cuarto trimestre de 2010 y en -0,54 puntos a la del primer trimestre de 2010. La tasa de actividad masculina es del 68,87% —67,43% al conjunto del Estado— y la femenina, del 57,51% —52,67% en España. Considerando ambos sexos, la tasa de actividad de las Illes Balears es la segunda más elevada de España después de la de la comunidad de Madrid.
- » La **tasa de paro** en las Illes Balears es del 25,36% —4,07 puntos por encima del 21,29% de la tasa española— y representa un incremento de 3,13 puntos respecto del trimestre anterior y de 2,95 puntos respecto del primer trimestre de 2010. La tasa de paro masculina es del 24,08% y la femenina del 26,89%.





Población de las Illes Balears de 16 y más años en relación con la actividad económica, por sexo (miles de personas y %)

	1er trimestre 2011		Variación respecto del trimestre anterior		Variación respecto del mismo trimestre del año anterior	
	Miles de personas	Diferencia	%	Diferencia	%	
TOTAL AMBOS SEXOS	899,2	0,4	0,04	7	0,78	
Activos total	568,1	-10,5	-1,81	-0,3	-0,05	
Ocupados	424	-26	-5,78	-17	-3,85	
Parados	144,1	15,5	12,05	16,7	13,11	
Inactivos total	331,2	10,9	3,40	7,4	2,29	
TOTAL HOMBRES	447,9	0	0,00	2,7	0,61	
Activos total	308,5	-11,1	-3,47	-6,5	-2,06	
Ocupados	234,2	-10,9	-4,45	-11	-4,49	
Parados	74,3	-0,2	-0,27	4,5	6,45	
Inactivos total	139,4	11,1	8,65	9,2	7,07	
TOTAL MUJERES	451,3	0,4	0,09	4,3	0,96	
Activos total	259,6	0,7	0,27	6,2	2,45	
Ocupados	189,8	-15	-7,32	-6	-3,06	
Parados	69,8	15,7	29,02	12,2	21,18	
Inactivos total	191,8	-0,2	-0,10	-1,8	-0,93	

Ocupados por sexo y sector económico (miles de personas y %)

	1er trimestre 2011		Variación respecto del trimestre anterior		Variación respecto del mismo trimestre del año anterior	
	Miles de personas	Diferencia	%	Diferencia	%	
TOTAL AMBOS SEXOS	424	-26	-5,78	-17	-3,85	
Agricultura y pesca	5,7	1,2	26,67	0,3	5,56	
Industria	36,4	-2,5	-6,43	3,1	9,31	
Construcción	43,9	-3,6	-7,58	-12,2	-21,75	
Servicios	338	-21,1	-5,88	-8,2	-2,37	
TOTAL HOMBRES	234,2	-10,9	-4,45	-11	-4,49	
Agricultura y pesca	4	0,9	29,03	0,6	17,65	
Industria	27,4	-0,4	-1,44	0	0,00	
Construcción	42,3	-3,6	-7,84	-11,5	-21,38	
Servicios	160,6	-7,8	-4,63	0,1	0,06	

TOTAL MUJERES	189,8	-15	-7,32	-6	-3,06
Agricultura y pesca	1,8	0,4	28,57	-0,2	-10,00
Industria	9,1	-2	-18,02	3,2	54,24
Construcción	1,6	0	0,00	-0,6	-27,27
Servicios	177,4	-13,3	-6,97	-8,3	-4,47

Parados por sexo y grupo de edad (miles de personas y %)

	1er trimestre 2011	Variación respecto del trimestre anterior		Variación respecto del mismo trimestre del año anterior	
	Miles de personas	Diferencia	%	Diferencia	%
TOTAL AMBOS SEXOS	144,1	15,5	12,05	16,7	13,11
De 16 a 24 años	22,1	-1,9	-7,92	-3,9	-15,00
De 25 a 34 años	50,3	8,5	20,33	13,1	35,22
De 35 a 44 años	34,6	4,8	16,11	0,3	0,87
De 45 a 54 años	26,3	4,7	21,76	4,4	20,09
55 años y más	10,7	-0,8	-6,96	2,6	32,10
TOTAL HOMBRES	74,3	-0,2	-0,27	4,5	6,45
De 16 a 24 años	13	-0,7	-5,11	-3,1	-19,25
De 25 a 34 años	26,8	0,5	1,90	5,5	25,82
De 35 a 44 años	16,7	-0,3	-1,76	1,5	9,87
De 45 a 54 años	11,8	1,4	13,46	-0,2	-1,67
55 años y más	5,9	-1,2	-16,90	0,7	13,46
TOTAL MUJERES	69,8	15,7	29,02	12,2	21,18
De 16 a 24 años	9,1	-1,2	-11,65	-0,7	-7,14
De 25 a 34 años	23,5	8	51,61	7,6	47,80
De 35 a 44 años	18	5,3	41,73	-1,1	-5,76
De 45 a 54 años	14,5	3,3	29,46	4,6	46,46
55 años y más	4,8	0,4	9,09	1,9	65,52

Población de España de 16 y más años en relación con la actividad económica, por sexo (miles de personas y %)

	1er trimestre 2011	Variación respecto del trimestre anterior		Variación respecto del mismo trimestre del año anterior	
	Miles de personas	Diferencia	%	Diferencia	%
TOTAL AMBOS SEXOS	38.512,4	27	0,07	69,2	0,18
Activos total	23.061,9	-42,9	-0,19	55	0,24
Ocupados	18.151,7	-256,5	-1,39	-242,5	-1,32
Parados	4.910,2	213,6	4,55	297,5	6,45
Inactivos total	15.450,2	42,6	0,28	6,2	0,04
TOTAL HOMBRES	18.835,0	7,1	0,04	1,9	0,01
Activos total	12.694,0	-60,9	-0,48	-99,6	-0,78
Ocupados	10.059,0	-150,7	-1,48	-180,9	-1,77
Parados	2.635,0	89,8	3,53	81,3	3,18
Inactivos total	6.132,6	52,5	0,86	98,2	1,63
TOTAL MUJERES	19.677,5	19,9	0,10	67,5	0,34

Activos total	10.367,9	18	0,17	154,7	1,51
Ocupados	8.092,7	-105,8	-1,29	-61,5	-0,75
Parados	2.275,2	123,8	5,75	216,2	10,50
Inactivos total	9.317,6	-10	-0,11	-91,9	-0,98

Tasas de actividad, de paro y de ocupación por sexo: Illes Balears y España

	1er trimestre 2011		Diferencia respecto del trimestre anterior		Diferencia respecto del mismo trimestre del año anterior	
	Illes Balears	España	Illes Balears	España	Illes Balears	España
AMBOS SEXOS						
Tasa de actividad	63,17	59,88	-1,20	-0,11	-0,54	0,05
Tasa de paro	25,36	21,29	3,13	0,96	2,95	1,24
Tasa de ocupación	47,15	47,80	-2,91	0,00	-2,28	-0,04
HOMBRES						
Tasa de actividad	68,87	67,43	-2,49	-0,29	-1,89	-0,52
Tasa de paro	24,08	20,76	0,77	0,81	1,92	0,80
Tasa de ocupación	52,29	53,43	-2,44	-0,78	-2,79	-0,96
MUJERES						
Tasa de actividad	57,51	52,67	0,08	0,07	0,82	0,62
Tasa de paro	26,89	21,94	6,00	1,15	4,16	1,78
Tasa de ocupación	42,05	41,11	-3,38	-0,55	-1,75	-0,44

Más información disponible a la web del IBESTAT

- » [Encuesta de población activa](#)

Información relacionada

- » [Parados y demandantes de puesto de trabajo registrados \(SOIB\)](#)

Información metodológica

La encuesta de población activa (EPA) es una operación por muestreo de carácter continuo que hace el Instituto Nacional de Estadística con periodicidad trimestral en todo el territorio español. La explotación específica que lleva a término el IBESTAT proporciona datos sobre la población de las Illes Balears en relación a las principales magnitudes del mercado laboral, como ahora la estructura demográfica, la cualificación del mercado laboral, el perfil de los ocupados y de los parados, las características de la ocupación o la situación laboral de los hogares.

La actualización de los datos es trimestral.

Contacto

info@ibestat.caib.es