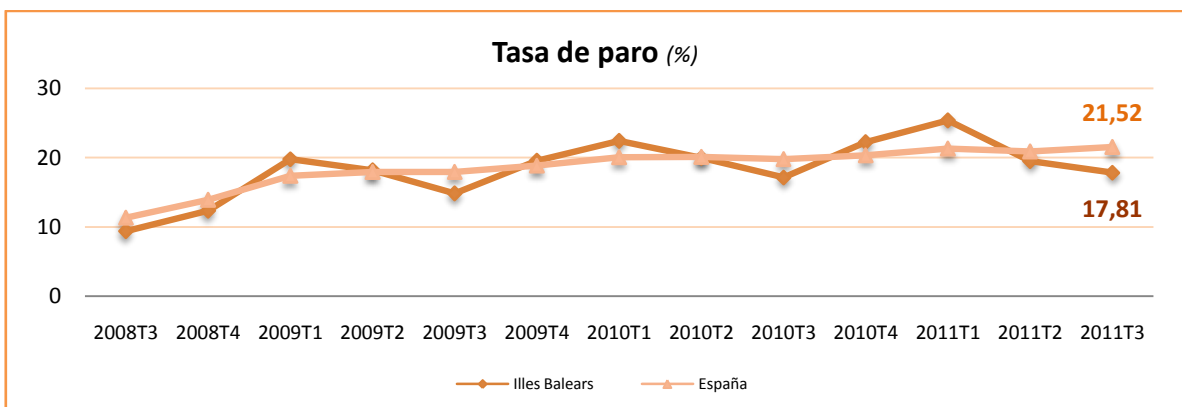
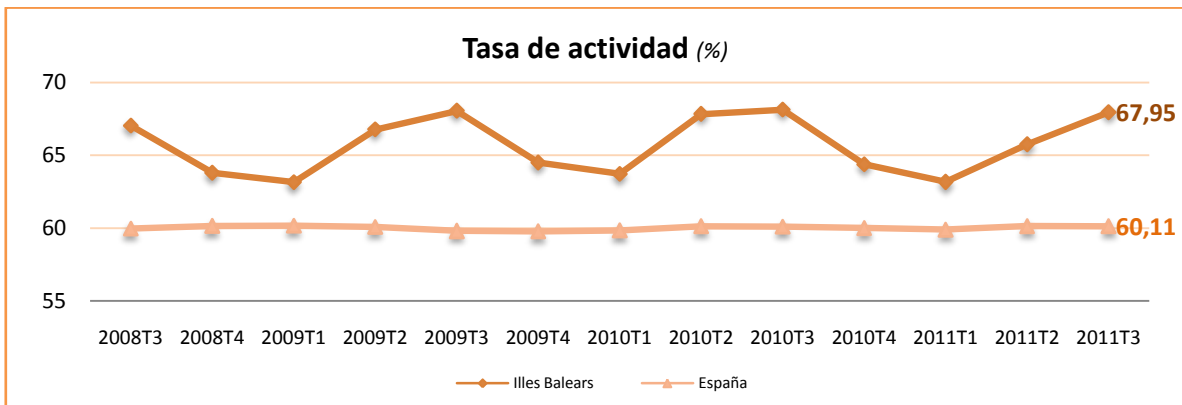
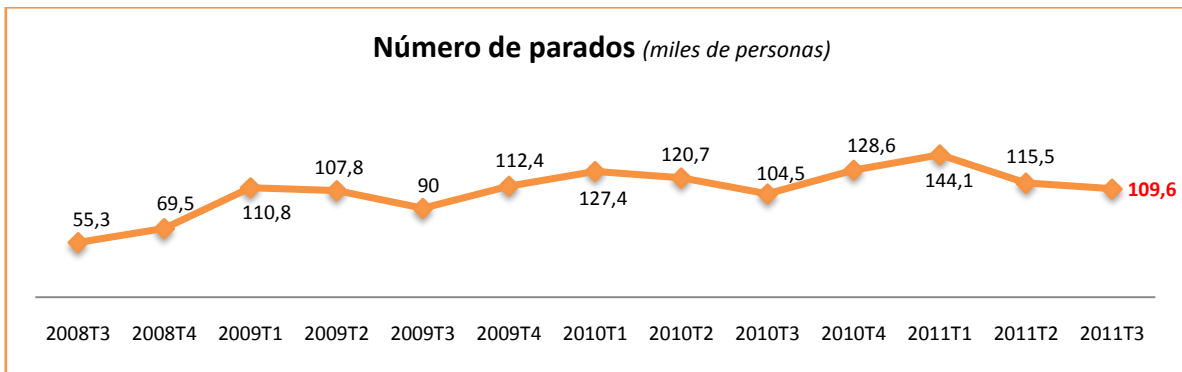
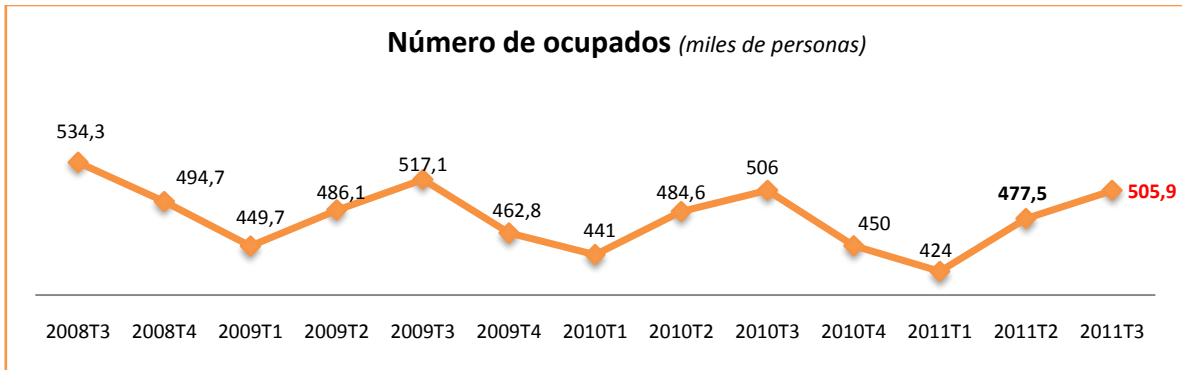
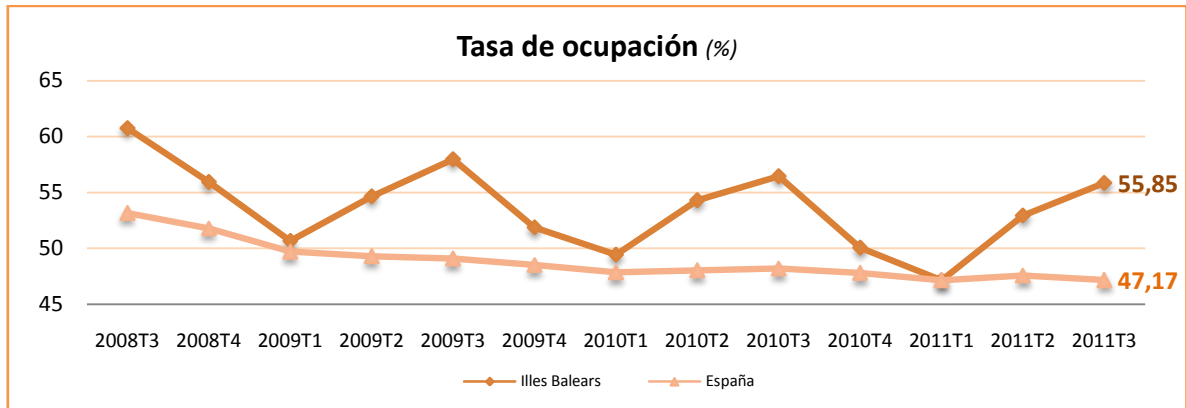


## Principales resultados

- » El **número de personas ocupadas** en las Illes Balears es de 505.900. Durante el tercer trimestre de 2011 esta cifra ha aumentado en 28.400 personas —de las cuales 17.800 son mujeres— y representa un aumento del 5,95% respecto del segundo trimestre de 2011. En relación con el tercer trimestre de 2010, el número de ocupados ha disminuido en 100 personas, concretamente un -0,02%.
- » En un año los **sectores** que registran un aumento en el número de ocupados son el de «**Agricultura y pesca**», y «**Servicios**» con 3.400 y 1.700 personas ocupadas más, respectivamente. En cambio, en el sector de «**Construcción**» y de «**Industria**» se registran, respectivamente, 4.600 y 600 personas ocupadas menos que el año anterior.
- » El **número total de personas paradas** en las Illes Balears se sitúa en 109.600, de las cuales el 40,33% son mujeres. Durante el tercer trimestre de 2011 el número de parados en las Illes Balears disminuye en 5.900 personas, lo que significa una disminución del -5,11% respecto del trimestre anterior. En relación con el mismo trimestre de 2010, el número de parados aumenta en 5.100 personas y representa un valor del 4,88%.
- » La **tasa de actividad** se sitúa en el 67,95%, frente al 60,11% en España, superior en 2,20 puntos a la del segundo trimestre de 2011 e inferior en -0,18 puntos a la del tercer trimestre de 2010. La tasa de actividad masculina es del 74,06% —67,64% en el conjunto del Estado— y la femenina, del 61,90% —52,93% en España.
- » La **tasa de paro** en las Illes Balears es del 17,81% —3,71 puntos por debajo del 21,52% de la tasa española— y representa una disminución de -1,67 puntos respecto del trimestre anterior y un aumento de 0,69 puntos respecto del tercer trimestre de 2010. La tasa de paro masculina es del 19,61% y la femenina del 15,68%.





**Población de las Illes Balears de 16 años y más en relación con la actividad económica, por sexo (miles de personas y %)**

	3r trimestre 2011		Variación respecto del trimestre anterior		Variación respecto del mismo trimestre del año anterior	
	Miles de personas	Diferencia	%	Diferencia	%	
<b>TOTAL AMBOS SEXOS</b>	<b>905,9</b>	<b>3,9</b>	<b>0,43</b>	<b>9,7</b>	<b>1,08</b>	
<b>Activos total</b>	<b>615,5</b>	<b>22,5</b>	<b>3,79</b>	<b>5,0</b>	<b>0,82</b>	
Ocupados	505,9	28,4	5,95	-0,1	-0,02	
Parados	109,6	-5,9	-5,11	5,1	4,88	
<b>Inactivos total</b>	<b>290,3</b>	<b>-18,6</b>	<b>-6,02</b>	<b>4,7</b>	<b>1,65</b>	
<b>TOTAL HOMBRES</b>	<b>450,9</b>	<b>1,8</b>	<b>0,40</b>	<b>4,4</b>	<b>0,99</b>	
<b>Activos total</b>	<b>334,0</b>	<b>10,9</b>	<b>3,37</b>	<b>1,3</b>	<b>0,39</b>	
Ocupados	268,5	10,7	4,15	-2,5	-0,92	
Parados	65,5	0,2	0,31	3,8	6,16	
<b>Inactivos total</b>	<b>117,0</b>	<b>-9,0</b>	<b>-7,14</b>	<b>3,2</b>	<b>2,81</b>	
<b>TOTAL MUJERES</b>	<b>455,0</b>	<b>2,2</b>	<b>0,49</b>	<b>5,3</b>	<b>1,18</b>	
<b>Activos total</b>	<b>281,7</b>	<b>11,8</b>	<b>4,37</b>	<b>3,8</b>	<b>1,37</b>	
Ocupados	237,5	17,8	8,10	2,5	1,06	
Parados	44,2	-6,0	-11,95	1,3	3,03	
<b>Inactivos total</b>	<b>173,3</b>	<b>-9,6</b>	<b>-5,25</b>	<b>1,5</b>	<b>0,87</b>	

**Ocupados por sexo y sector económico (miles de personas y %)**

	3r trimestre 2011		Variación respecto del trimestre anterior		Variación respecto del mismo trimestre del año anterior	
	Miles de personas	Diferencia	%	Diferencia	%	
<b>TOTAL AMBOS SEXOS</b>	<b>505,9</b>	<b>28,4</b>	<b>5,95</b>	<b>-0,1</b>	<b>-0,02</b>	
Agricultura y pesca	7,7	0,5	6,94	3,4	79,07	
Industria	35,4	0,1	0,28	-0,6	-1,67	
Construcción	44,4	2,4	5,71	-4,6	-9,39	
Servicios	418,5	25,6	6,52	1,7	0,41	

<b>TOTAL HOMBRES</b>	<b>268,5</b>	<b>10,7</b>	<b>4,15</b>	<b>-2,5</b>	<b>-0,92</b>
Agricultura y pesca	5,9	0,5	9,26	3,3	126,92
Industria	29,4	1,4	5,00	2,4	8,89
Construcción	42,5	1,3	3,16	-4,6	-9,77
Servicios	190,6	7,4	4,04	-3,8	-1,95
<b>TOTAL MUJERES</b>	<b>237,5</b>	<b>17,8</b>	<b>8,10</b>	<b>2,5</b>	<b>1,06</b>
Agricultura y pesca	1,8	0,0	0,00	0,1	5,88
Industria	6,0	-1,4	-18,92	-3,0	-33,33
Construcción	1,9	1,1	137,50	0,0	0,00
Servicios	227,8	18,1	8,63	5,4	2,43

**Parados por sexo y grupo de edad (miles de personas y %)**

	3r trimestre 2011	Variación respecto del trimestre anterior		Variación respecto del mismo trimestre del año anterior	
	Miles de personas	Diferencia	%	Diferencia	%
<b>TOTAL AMBOS SEXOS</b>	<b>109,6</b>	<b>-5,9</b>	<b>-5,11</b>	<b>5,1</b>	<b>4,88</b>
De 16 a 24 años	21,2	-1,1	-4,93	-1,5	-6,61
De 25 a 34 años	33,7	-1,3	-3,71	6,1	22,10
De 35 a 44 años	22,9	-6,1	-21,03	-1,8	-7,29
De 45 a 54 años	21,8	3,5	19,13	2,2	11,22
55 años y más	10,0	-0,9	-8,26	0,1	1,01
<b>TOTAL HOMBRES</b>	<b>65,5</b>	<b>0,2</b>	<b>0,31</b>	<b>3,8</b>	<b>6,16</b>
De 16 a 24 años	12,0	-1,3	-9,77	-2,6	-17,81
De 25 a 34 años	19,8	1,6	8,79	4,2	26,92
De 35 a 44 años	13,1	-4,3	-24,71	-1,2	-8,39
De 45 a 54 años	14,8	3,7	33,33	4,0	37,04
55 años y más	5,7	0,4	7,55	-0,6	-9,52
<b>TOTAL MUJERES</b>	<b>44,2</b>	<b>-6,0</b>	<b>-11,95</b>	<b>1,3</b>	<b>3,03</b>
De 16 a 24 años	9,2	0,2	2,22	1,1	13,58
De 25 a 34 años	13,9	-2,9	-17,26	2,0	16,81
De 35 a 44 años	9,7	-1,9	-16,38	-0,7	-6,73
De 45 a 54 años	7,0	-0,3	-4,11	-1,8	-20,45
55 años y más	4,3	-1,3	-23,21	0,7	19,44

**Población de España de 16 años y más en relación con la actividad económica, por sexo (miles de personas y %)**

	3r trimestre 2011		Variación respecto del trimestre anterior		Variación respecto del mismo trimestre del año anterior	
	Miles de personas		Diferencia	%	Diferencia	%
<b>TOTAL AMBOS SEXOS</b>	<b>38.487,8</b>		<b>6,6</b>	<b>0,02</b>	<b>2,4</b>	<b>0,01</b>
<b>Activos total</b>	23.134,6		-2,1	-0,01	13,1	0,06
Ocupados	18.156,3		-146,7	-0,80	-390,5	-2,11
Parados	4.978,3		144,6	2,99	403,6	8,82
<b>Inactivos total</b>	15.353,2		8,7	0,06	-10,7	-0,07
<b>TOTAL HOMBRES</b>	<b>18.788,3</b>		<b>-6,4</b>	<b>-0,03</b>	<b>-39,6</b>	<b>-0,21</b>
<b>Activos total</b>	12.708,0		33,0	0,26	-148,3	-1,15
Ocupados	10.034,0		-32,8	-0,33	-342,2	-3,30
Parados	2.674,0		65,9	2,53	193,8	7,81
<b>Inactivos total</b>	6.080,3		-39,5	-0,65	108,8	1,82
<b>TOTAL MUJERES</b>	<b>19.699,4</b>		<b>12,9</b>	<b>0,07</b>	<b>41,8</b>	<b>0,21</b>
<b>Activos total</b>	10.426,6		-35,2	-0,34	161,4	1,57
Ocupados	8.122,2		-114,0	-1,38	-48,4	-0,59
Parados	2.304,4		78,8	3,54	209,8	10,02
<b>Inactivos total</b>	9.272,8		48,1	0,52	-119,6	-1,27

**Tasas de actividad, de paro y de ocupación por sexo: Illes Balears y España**

	3r trimestre 2011		Diferencia respecto del trimestre anterior		Diferencia respecto del mismo trimestre del año anterior	
	Illes Balears	España	Illes Balears	España	Illes Balears	España
<b>AMBOS SEXOS</b>						
Tasa de actividad	67,95	60,11	2,20	-0,01	-0,18	0,03
Tasa de paro	17,81	21,52	-1,67	0,63	0,69	1,73
Tasa de ocupación	55,85	47,17	2,91	-0,39	-0,61	-1,02
<b>HOMBRES</b>						
Tasa de actividad	74,06	67,64	2,11	0,20	-0,45	-0,64
Tasa de paro	19,61	21,04	-0,61	0,46	1,07	1,75
Tasa de ocupación	59,54	53,41	2,14	-0,15	-1,16	-1,70
<b>MUJERES</b>						
Tasa de actividad	61,90	52,93	2,30	-0,21	0,11	0,71
Tasa de paro	15,68	22,10	-2,92	0,83	0,25	1,70
Tasa de ocupación	52,20	41,23	3,69	-0,61	-0,06	-0,33

## Más información disponible a la web del IBESTAT

- » [Encuesta de población activa](#)

## Información relacionada

- » [Parados y demandantes de puesto de trabajo registrados \(SOIB\)](#)

## Información metodológica

La encuesta de población activa (EPA) es una operación por muestreo de carácter continuo que hace el Instituto Nacional de Estadística con periodicidad trimestral en todo el territorio español. La explotación específica que lleva a término el IBESTAT proporciona datos sobre la población de las Illes Balears en relación a las principales magnitudes del mercado laboral, como ahora la estructura demográfica, la cualificación del mercado laboral, el perfil de los ocupados y de los parados, las características de la ocupación o la situación laboral de los hogares.

La actualización de los datos es trimestral.

## Contacto

[info@ibestat.caib.es](mailto:info@ibestat.caib.es)