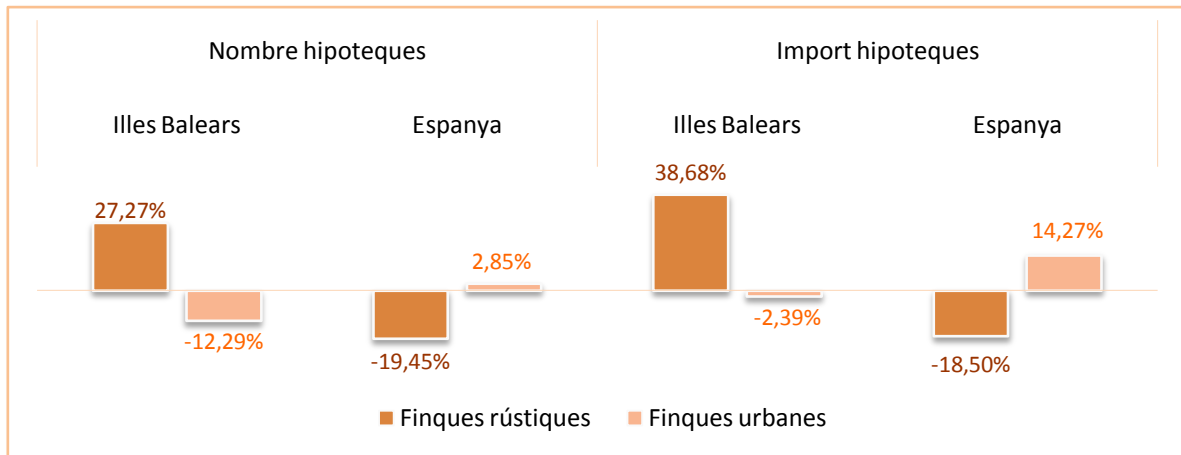


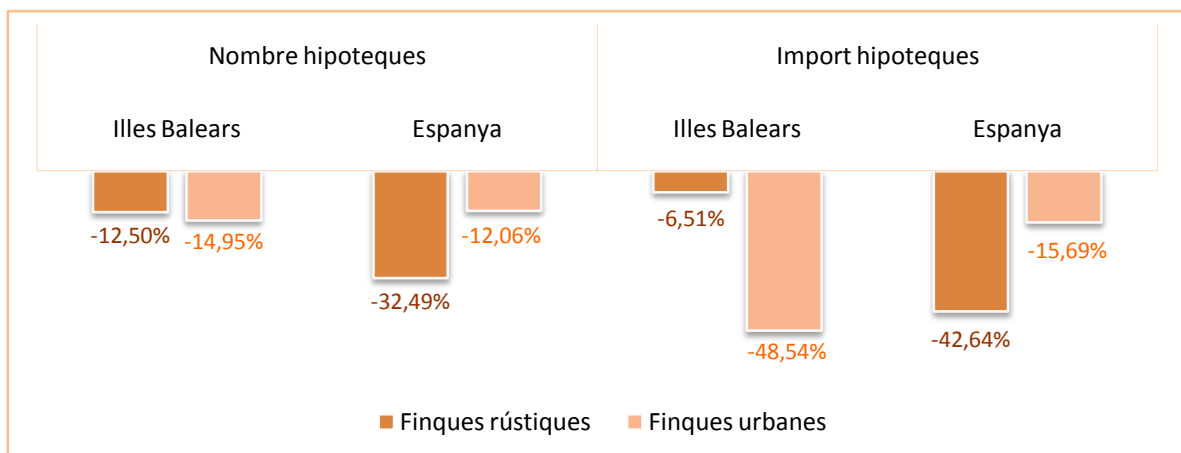
Principals resultats

- » El nombre de **finques rústiques i urbanes** hipotecades a les Illes Balears durant el mes de febrer de 2011 disminueix un **-10,41%** respecte del mes de gener i se situa en 2.074 hipoteques. En relació amb el mes de febrer de l'any anterior la disminució és d'un **-14,79%**.
- » L'**import mitjà** de les hipoteques que s'han constituït durant aquest mes, si es consideren les finques rústiques i les urbanes i tots els tipus d'entitat financera, és de 129,4 milers d'euros i representa un augment del **12,83%** respecte del mes de gener i, en canvi, una reducció del **-36,29%** respecte del mes de febrer de 2010.
- » S'han hipotecat 1.166 **habitatges**, un **-26,11%** menys que durant el mes de febrer de 2010, per un **import mitjà** de 126,6 milers d'euros, la qual cosa significa un increment interanual del **7,02%**. En conjunt, el nombre total de **finques urbanes** hipotecades experimenta, en relació amb el mes de febrer de l'any passat, una disminució del **-14,95%**. L'import mitjà d'aquestes hipoteques registra també una baixada interanual del **-39,5%** i se situa en 122,7 milers d'euros.

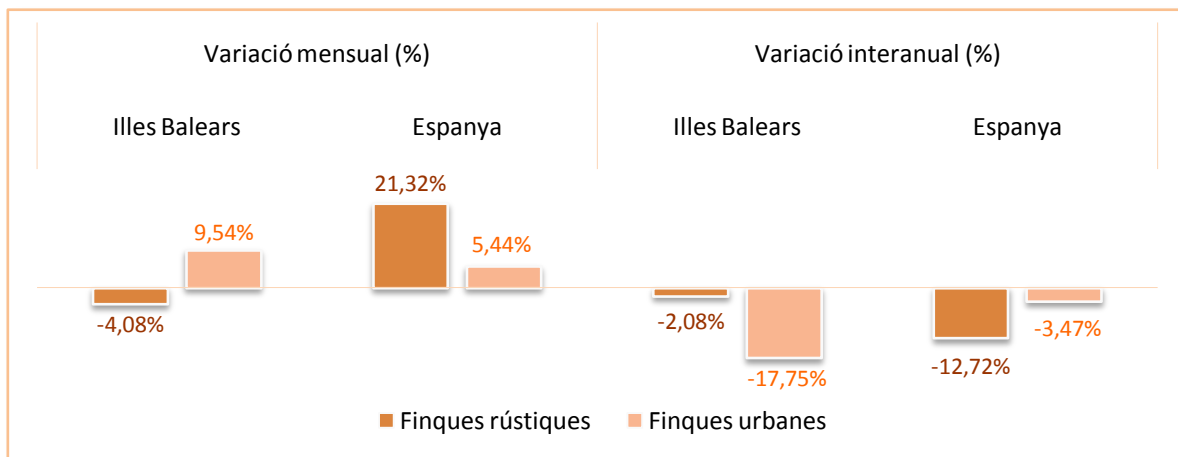
Taxes de variació mensual del nombre i de l'import de les hipoteques: Illes Balears i Espanya (%)



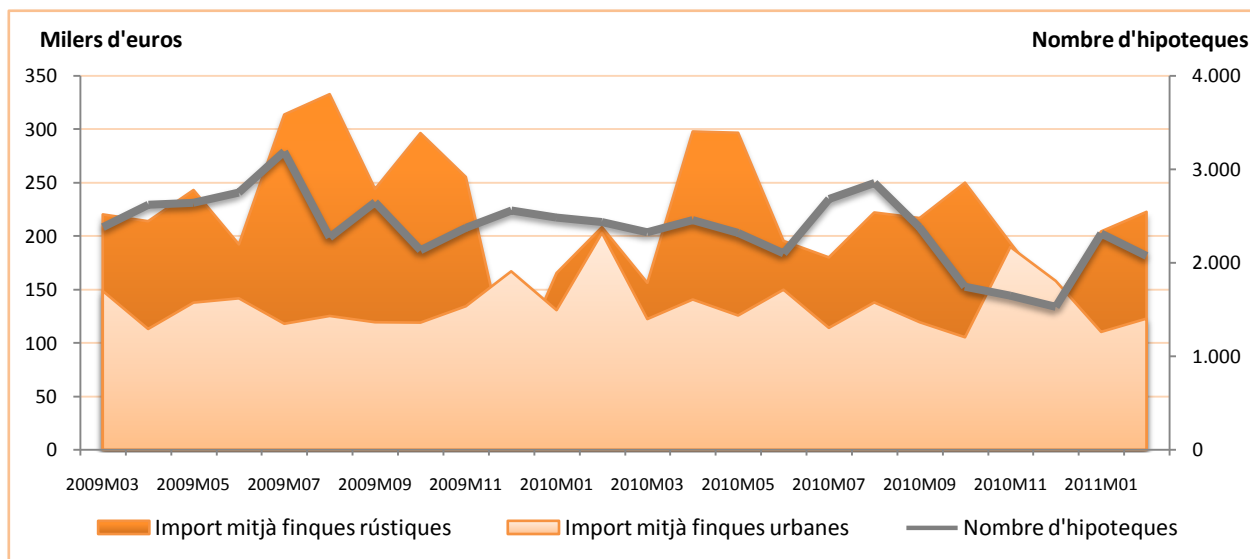
Taxes de variació interanual del nombre i de l'import de les hipoteques: Illes Balears i Espanya (%)



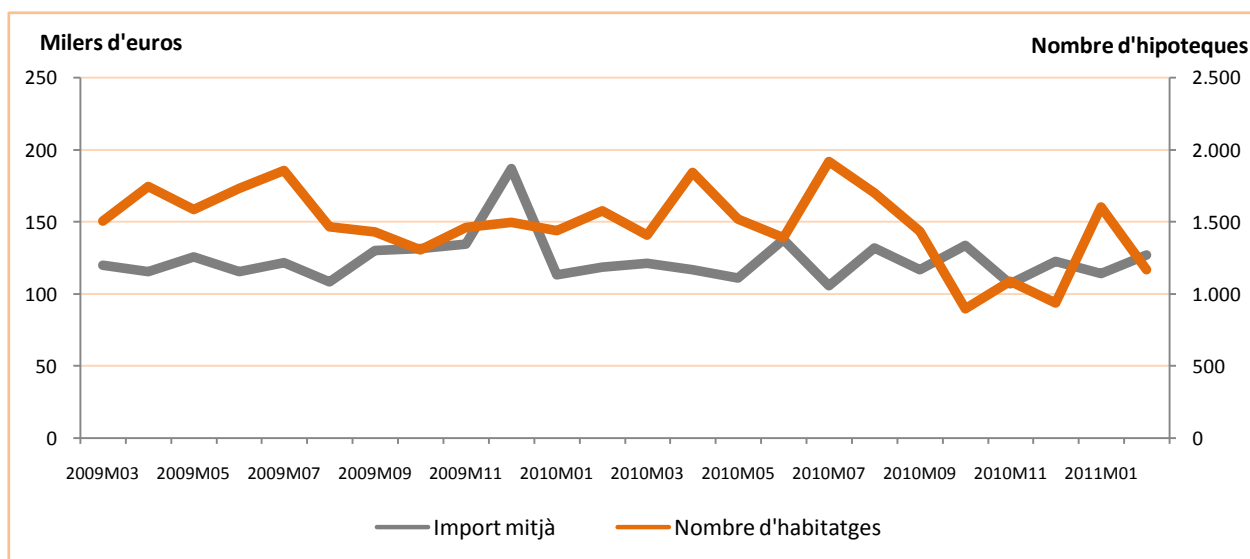
Variació mensual i interanual del nombre d'hipoteques cancel·lades a les Illes Balears i a Espanya (%)



Evolució mensual del nombre i de l'import mitjà de les hipoteques a les Illes Balears



Evolució mensual del nombre i de l'import dels habitatges hipotecats a les Illes Balears



Nombre d'hipoteques constituïdes a les Illes Balears i a Espanya per naturalesa de la finca i tipus d'entitat financera (nombre d'hipoteques i %)

	Febrer de 2011		Variació mensual (%)		Variació interanual (%)	
	Illes Balears	Espanya	Illes Balears	Espanya	Illes Balears	Espanya
Total rústiques i urbanes	2.074	76.937	-10,41	1,74	-14,79	-13,09
Banc	933	28.624	18,40	6,33	11,60	-13,63
Caixa d'estalvis	976	39.093	-25,72	0,36	-30,48	-14,34
Altres entitats	165	9.220	-22,54	-5,43	-14,95	-5,38
Finques rústiques	140	3.019	27,27	-19,45	-12,50	-32,49
Banc	55	966	61,76	-22,84	14,58	-33,29
Caixa d'estalvis	62	1.276	3,33	-4,63	-27,06	-38,59
Altres entitats	23	777	43,75	-32,90	-14,81	-17,86
Finques urbanes	1.934	73.918	-12,29	2,85	-14,95	-12,06
Banc	878	27.658	16,45	7,75	11,42	-12,73
Caixa d'estalvis	914	37.817	-27,11	0,54	-30,71	-13,19
Altres entitats	142	8.443	-27,92	-1,72	-14,97	-4,04

Import de les hipoteques constituïdes a les Illes Balears i a Espanya per naturalesa de la finca i tipus d'entitat financera (milers d'euros i %)

	Febrer de 2011		Variació mensual (%)		Variació interanual (%)	
	Illes Balears	Espanya	Illes Balears	Espanya	Illes Balears	Espanya
Total rústiques i urbanes	268.462	9.866.625	1,08	11,94	-45,71	-17,69
Banc	111.226	4.275.710	3,15	19,66	-62,19	-21,59
Caixa d'estalvis	136.938	4.497.621	2,01	8,44	-20,26	-14,16
Altres entitats	20.298	1.093.294	-13,68	-0,02	-29,00	-15,54
Finques rústiques	31.158	510.790	38,68	-18,50	-6,51	-42,64
Banc	13.382	203.084	25,15	-16,64	58,46	-49,19
Caixa d'estalvis	14.082	212.945	53,42	-5,23	-29,61	-33,81
Altres entitats	3.694	94.761	42,30	-40,17	-24,26	-43,93
Finques urbanes	237.304	9.355.835	-2,39	14,27	-48,54	-15,69
Banc	97.844	4.072.626	0,72	22,32	-65,76	-19,40
Caixa d'estalvis	122.856	4.284.676	-1,76	9,23	-19,03	-12,88
Altres entitats	16.604	998.533	-20,62	6,78	-29,97	-11,27

Nombre d'hipoteques cancel·lades a les Illes Balears i a Espanya per naturalesa de la finca i tipus d'entitat financera (nombre d'hipoteques i %)

	Febrer de 2011		Variació mensual (%)		Variació interanual (%)	
	Illes Balears	Espanya	Illes Balears	Espanya	Illes Balears	Espanya
Total rústiques i urbanes	1.080	46.947	8,87	5,86	-17,18	-3,77
Banc	482	17.037	11,06	5,45	8,31	1,47
Caixa d'estalvis	519	22.890	7,45	8,94	-33,12	-7,95
Altres entitats	79	7.020	5,33	-2,26	-4,82	-1,56
Finques rústiques	47	1.400	-4,08	21,32	-2,08	-12,72
Banc	18	449	-10,00	2,75	-30,77	-15,28

Caixa d'estalvis	23	576	0,00	30,91	43,75	-10,14
Altres entitats	6	375	0,00	35,38	0,00	-13,39
Finques urbanes	1.033	45.547	9,54	5,44	-17,75	-3,47
Banc	464	16.588	12,08	5,53	10,74	2,02
Caixa d'estalvis	496	22.314	7,83	8,47	-34,74	-7,89
Altres entitats	73	6.645	5,80	-3,77	-5,19	-0,79

Més informació disponible al web de l'IBESTAT

- [Hipoteques](#)

Informació metodològica

La periodicitat de l'estadística sobre hipoteques és mensual i les dades són provisionals.

Aquesta estadística proporciona informació relativa al nombre de béns immobles que s'han hipotecat, a l'import d'aquestes hipoteques i al nombre de finques rústiques i urbanes que han cancel·lat les hipoteques.

La font d'informació és l'Institut Nacional d'Estadística (INE), que, a la vegada, obté la informació de les dades sobre hipoteques immobiliàries que facilita el Col·legi de Registradors de la Propietat i Mercantils d'Espanya.

Contacte

- info@ibestat.caib.es