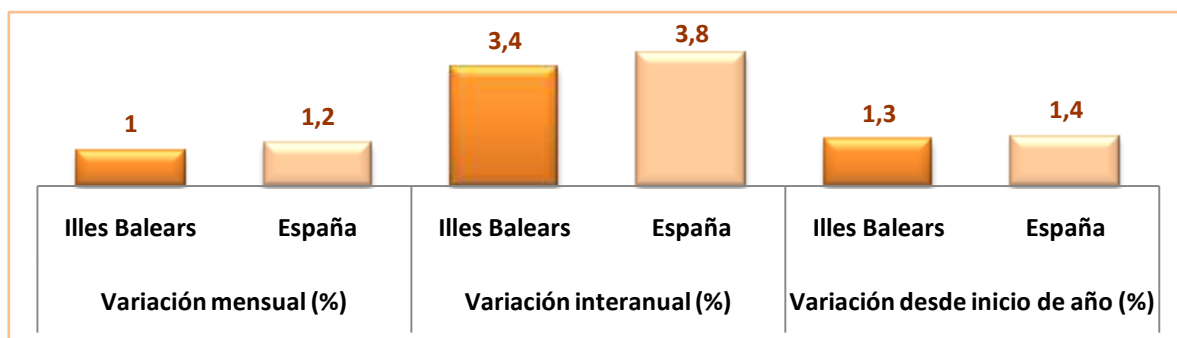


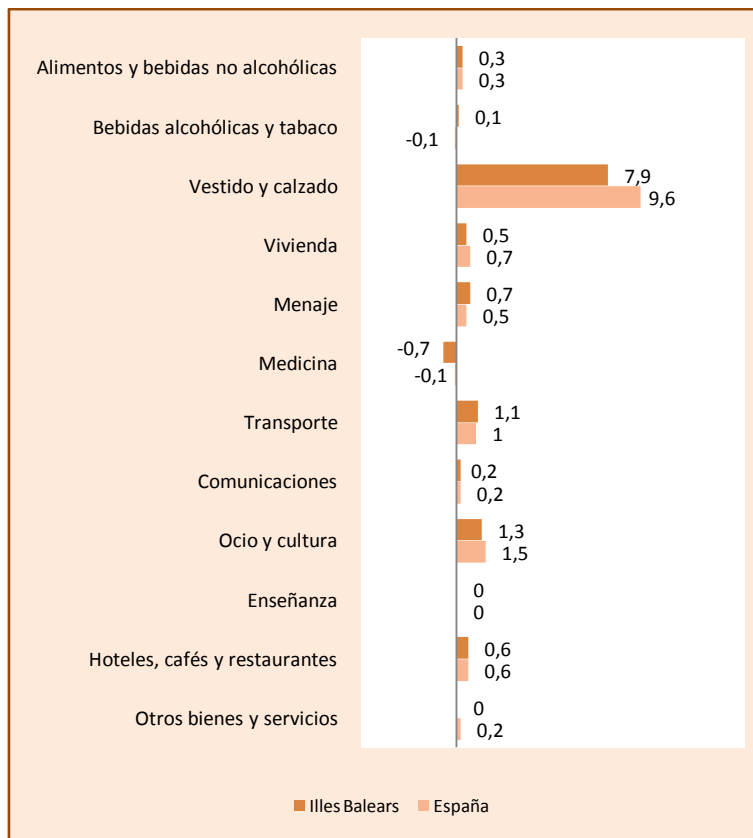
**Principales resultados**

- » La tasa de **variación interanual** del IPC del mes de abril de 2011 en las Illes Balears ha sido del 3,4%, mientras que en España ha sido del 3,8%.
- » La **variación mensual** del índice general de precios de consumo en las Illes Balears registra un incremento del 1%. En España este valor se sitúa en el 1,2%.
- » Para a los **grupos de consumo**, en las Illes Balears, en relación con el mes de abril del año pasado, son remarcables otra vez las subidas de «Bebidas alcohólicas y tabaco», de «Transporte» y de «Vivienda», que han registrado aumentos del 13,9%, del 8,9% y del 7,3%, respectivamente. Por otra parte, la disminución interanual más significativa la registra el grupo de «Medicina», con un –2%. En cuanto a la variación mensual, es destacable el aumento del 7,9% del grupo de «Vestido y calzado». Por contra, es remarcable la disminución del –0,7% también del grupo de «Medicina».
- » La tasa de variación interanual de la **inflación subyacente** en las Illes Balears es del 2% y en España del 2,1%.

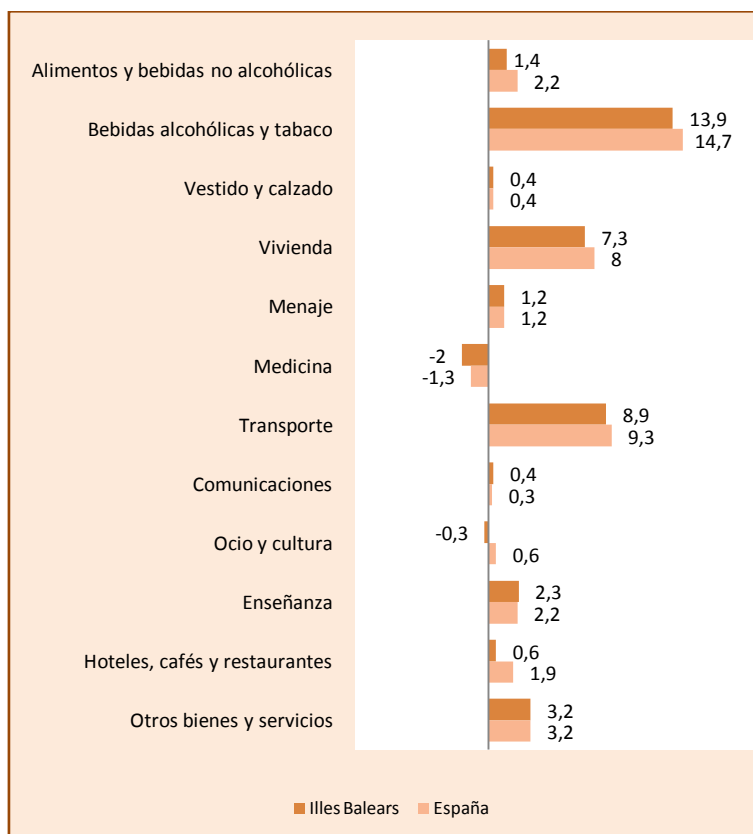
**Tasas de variación del índice general de precios de consumo de las Illes Balears y España (base 2006)**

**Índice de precios de consumo y tasas de variación de las Illes Balears y España (base 2006)**

	Índice abril 2011		Variación mensual (%)		Variación interanual (%)		Variación desde inicio de año (%)	
	Illes Balears	España	Illes Balears	España	Illes Balears	España	Illes Balears	España
<b>General</b>	<b>111,5</b>	<b>112,5</b>	<b>1,0</b>	<b>1,2</b>	<b>3,4</b>	<b>3,8</b>	<b>1,3</b>	<b>1,4</b>
General	107,6	109,4	0,3	0,3	1,4	2,2	0,3	0,6
Alimentos y bebidas no alcohólicas	143,9	148,7	0,1	-0,1	13,9	14,7	2,3	2,5
Bebidas alcohólicas y tabaco	102,0	104,1	7,9	9,6	0,4	0,4	-5,4	-4,1
Vestido y calzado	121,9	124,1	0,5	0,7	7,3	8,0	3,6	4,3
Vivienda	109,0	108,5	0,7	0,5	1,2	1,2	0,3	0,0
Menaje	94,6	96,3	-0,7	-0,1	-2,0	-1,3	-0,3	0,0
Medicina	117,9	118,4	1,1	1,0	8,9	9,3	4,6	4,9
Transporte	99,8	98,7	0,2	0,2	0,4	0,3	0,1	0,1
Comunicaciones	98,4	98,1	1,3	1,5	-0,3	0,6	0,9	0,6
Ocio y cultura	111,9	117,1	0,0	0,0	2,3	2,2	0,4	0,0
Enseñanza	111,4	115,0	0,6	0,6	0,6	1,9	0,9	1,1
Hoteles, cafés y restaurantes	114,1	115,0	0,0	0,2	3,2	3,2	1,8	1,8

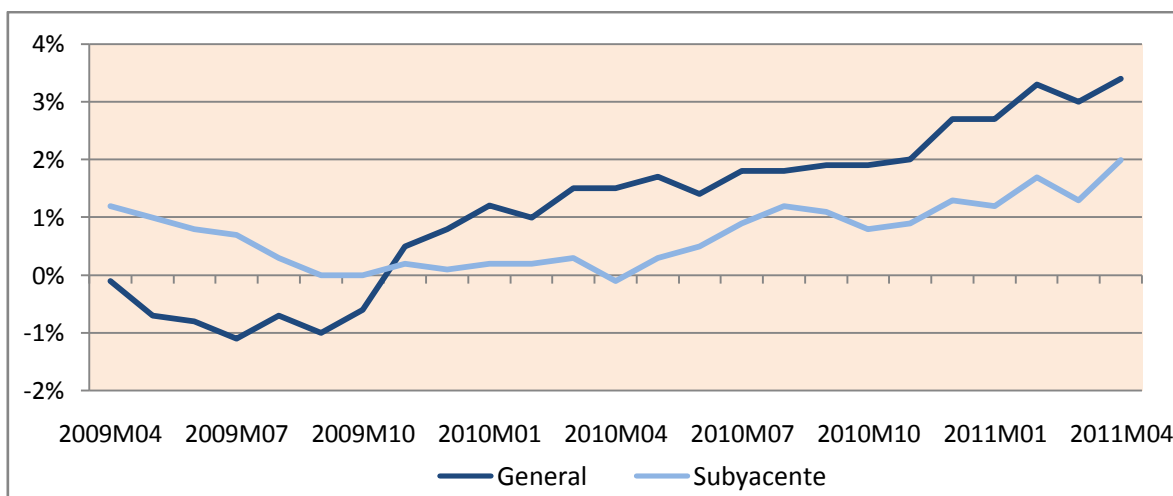
**Tasas de variación mensual del índice de precios de consumo (base 2006)**



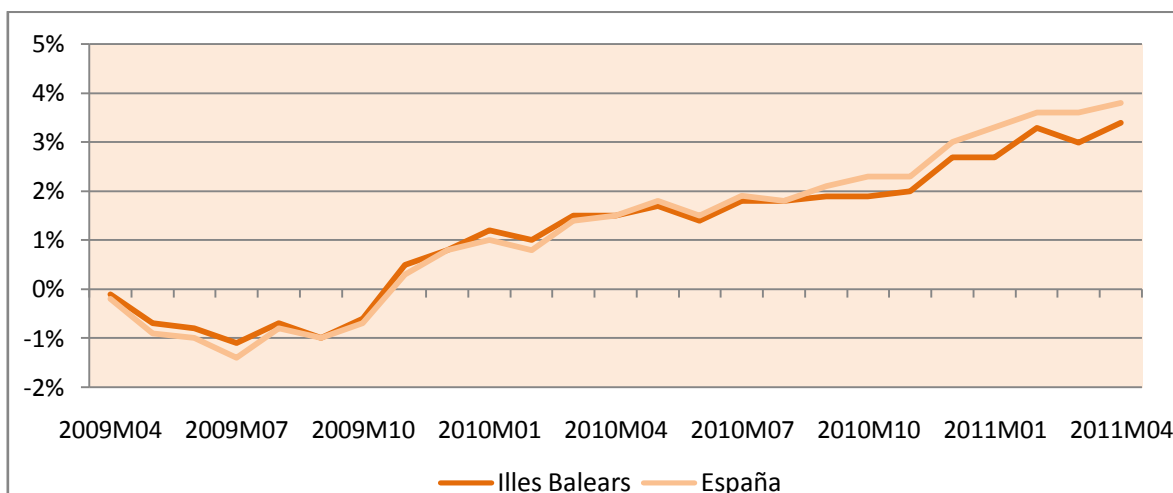
**Tasas de variación interanual del índice de precios de consumo (base 2006)**



### Evolución de la variación interanual del índice general y del subyacente en las Illes Balears (base 2006)



### Evolución de la variación interanual del índice de precios de consumo en las Illes Balears y en España (base 2006)



### Más información disponible en la web del IBESTAT

- » [Índice de precios de consumo](#)

### Información relacionada

- » [Encuesta de presupuestos familiares](#)
- » [Encuesta trimestral de costes laborales](#)
- » [Encuesta anual de costes laborales](#)
- » [Índice del precio de la vivienda](#)

### Información metodológica

El índice de precios de consumo (IPC) mide la evolución del nivel de precios de los productos y servicios de consumo adquiridos por la población que reside en viviendas familiares en España. La inflación subyacente excluye del índice general los productos energéticos y alimentos frescos no elaborados.

El Instituto de Estadística de las Illes Balears publica mensualmente este indicador. La fuente de información es el Instituto Nacional de Estadística.

### Contacto

[info@ibestat.caib.es](mailto:info@ibestat.caib.es)