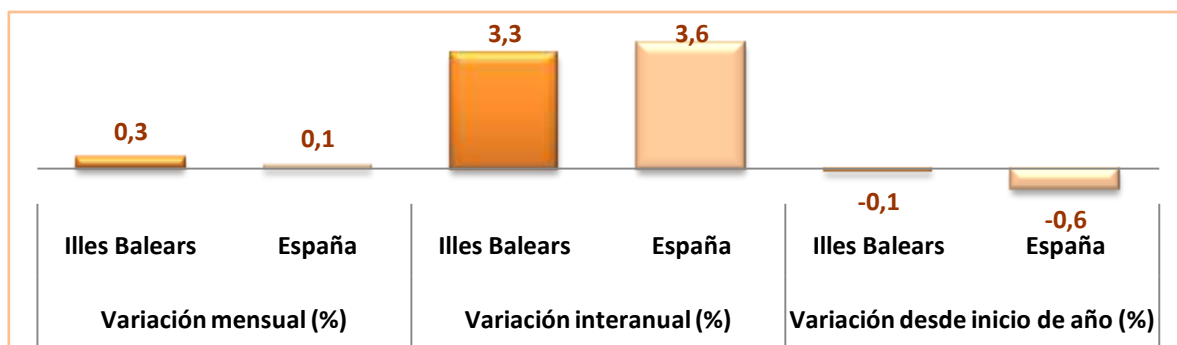


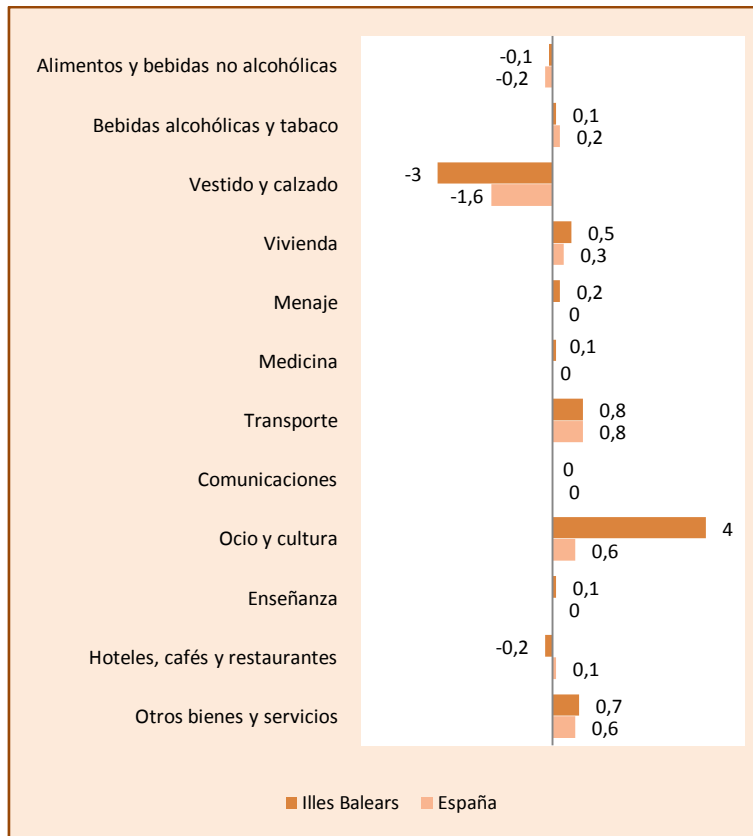
Principales resultados

- » La tasa de **variación interanual** del IPC del mes de febrero de 2011 en las Illes Balears ha estado del 3,3%, mientras que en España ha estado del 3,6%.
- » La **variación mensual** del índice general de precios de consumo en las Illes Balears registra un incremento del 0,3%. En España este valor se sitúa en el 0,1%.
- » Por lo que hace a los **grupos de consumo**, en las Illes Balears, en relación con el mes de febrero del año pasado, son remarcables otra vez las subidas de «Bebidas alcohólicas y tabaco», de «Transporte» y de «Vivienda», que han registrado un aumento del 13,4%, del 9,4% y del 7,1%, respectivamente. Por otra parte, la disminución interanual más significativa la registra el grupo de «Medicina», con un –2,5%. En cuanto a la variación mensual, es destacable el aumento del 4% del grupo de «Ocio y cultura». Por contra, es remarcable la disminución del –3% del grupo de consumo «Vestido y calzado».
- » La tasa de variación interanual de la **inflación subyacente** en las Illes Balears es del 1,7% y en España del 1,8%.

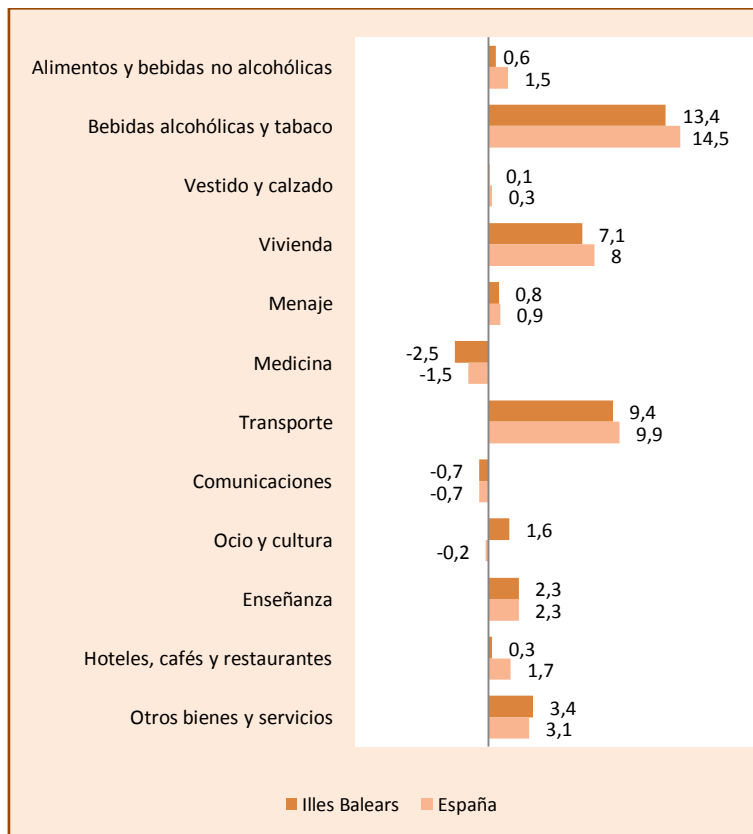
Tasas de variación del índice general de precios de consumo de las Illes Balears y España (base 2006)

Índice de precios de consumo y tasas de variación de las Illes Balears y España (base 2006)

	Índice febrero 2011		Variación mensual (%)		Variación interanual (%)		Variación desde inicio de año (%)	
	Illes Balears	España	Illes Balears	España	Illes Balears	España	Illes Balears	España
General	110,0	110,3	0,3	0,1	3,3	3,6	-0,1	-0,6
Alimentación y bebidas no alcohólicas	107,0	108,8	-0,1	-0,2	0,6	1,5	-0,2	0,0
Bebidas alcohólicas y tabaco	143,6	148,5	0,1	0,2	13,4	14,5	2,1	2,4
Vestido y calzado	92,2	91,7	-3,0	-1,6	0,1	0,3	-14,6	-15,6
Vivienda	121,1	122,7	0,5	0,3	7,1	8,0	3,0	3,1
Menaje	108,1	107,5	0,2	0,0	0,8	0,9	-0,5	-0,9
Medicina	95,0	96,3	0,1	0,0	-2,5	-1,5	0,1	0,0
Transporte	115,0	115,5	0,8	0,8	9,4	9,9	2,0	2,3
Comunicaciones	99,7	98,5	0,0	0,0	-0,7	-0,7	-0,1	-0,1
Ocio y cultura	99,8	96,3	4,0	0,6	1,6	-0,2	2,4	-1,3
Enseñanza	111,9	117,2	0,1	0,0	2,3	2,3	0,4	0,1
Hoteles, cafés y restaurantes	110,6	114,0	-0,2	0,1	0,3	1,7	0,1	0,2
Otros bienes y servicios	113,6	114,2	0,7	0,6	3,4	3,1	1,3	1,2

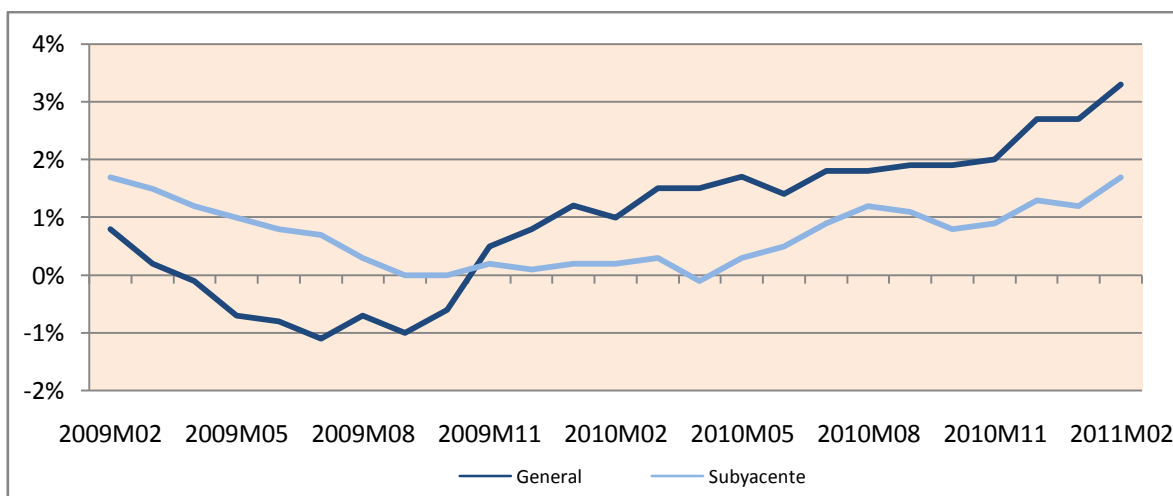
Tasas de variación mensual del índice de precios de consumo (base 2006)



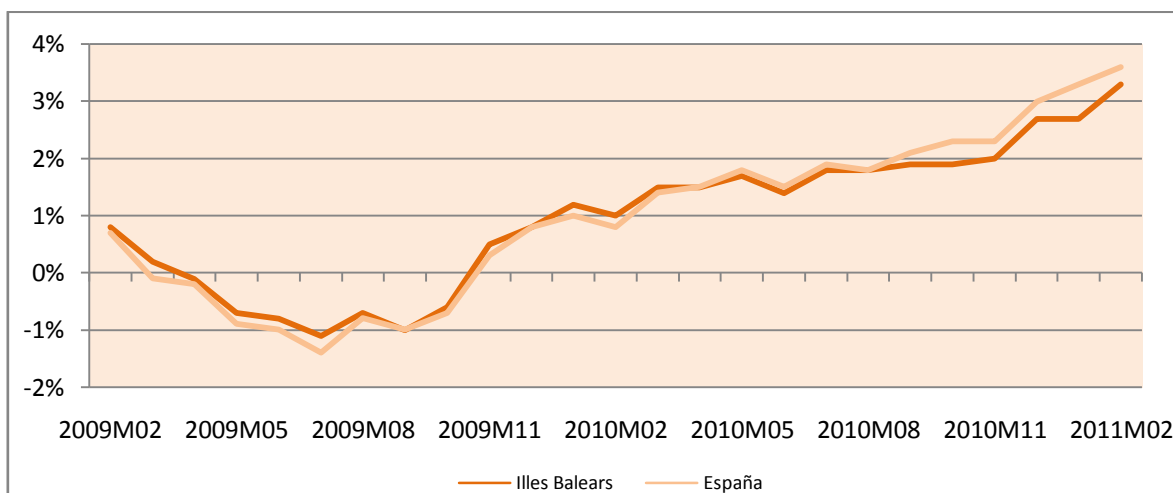
Tasas de variación interanual del índice de precios de consumo (base 2006)



Evolución de la variación interanual del índice general y del subyacente en las Illes Balears (base 2006)



Evolución de la variación interanual del índice de precios de consumo en las Illes Balears y en España (base 2006)



Más información disponible en la web del IBESTAT

- » [Índice de precios de consumo](#)

Información relacionada

- » [Encuesta de presupuestos familiares](#)
- » [Encuesta trimestral de costes laborales](#)
- » [Encuesta anual de costes laborales](#)
- » [Índice del precio de la vivienda](#)

Información metodológica

El índice de precios de consumo (IPC) mide la evolución del nivel de precios de los productos y servicios de consumo adquiridos por la población que reside en viviendas familiares en España. La inflación subyacente excluye del índice general los productos energéticos y alimentos frescos no elaborados.

El Instituto de Estadística de las Illes Balears publica mensualmente este indicador. La fuente de información es el Instituto Nacional de Estadística.

Contacto

info@ibestat.caib.es