

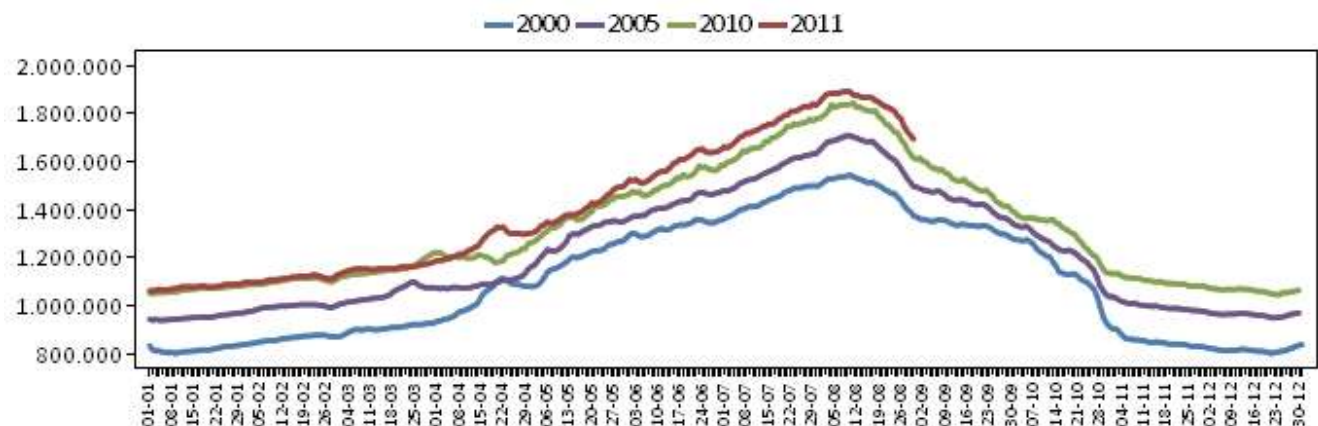
**Indicador de presión humana (IPH)  
Agosto de 2011 (datos avance)**

*Fecha de actualización – 02/11/2011*

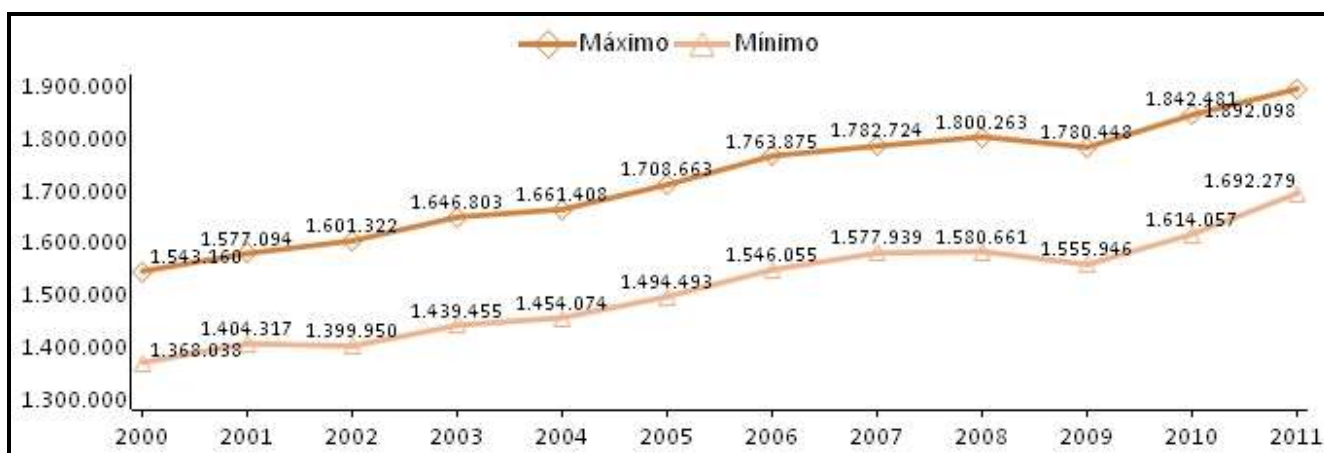
**Principales resultados**

- » **El mes de agosto muestra unos valores del indicador de presión humana que se sitúan por encima de todos los años anteriores.** En concreto, en este mes se alcanzó la cifra de **1.838.271 personas de media** en el conjunto de las islas. De este modo, la carga demográfica de 2011 sigue presentando máximos históricos.
- » **El 10 de agosto fue el día con mayor carga demográfica del mes con 1.892.098 personas.** Este valor representa un máximo histórico con respecto a los meses de agosto de los años 1997-2011. El 31 de agosto, con 1.692.279 personas fue el día con menor carga demográfica del mes. Sin embargo, este mínimo es el más alto en lo que respecta a los meses de agosto de los años 2000-2011. (ver gráfica núm.2), en la que se aprecian claramente las evoluciones de esta curva).
- » En cuanto a los valores acumulados del mes de agosto (gráfica núm.4), vuelven a presentar un máximo histórico respecto de los mismos meses de agosto de años anteriores

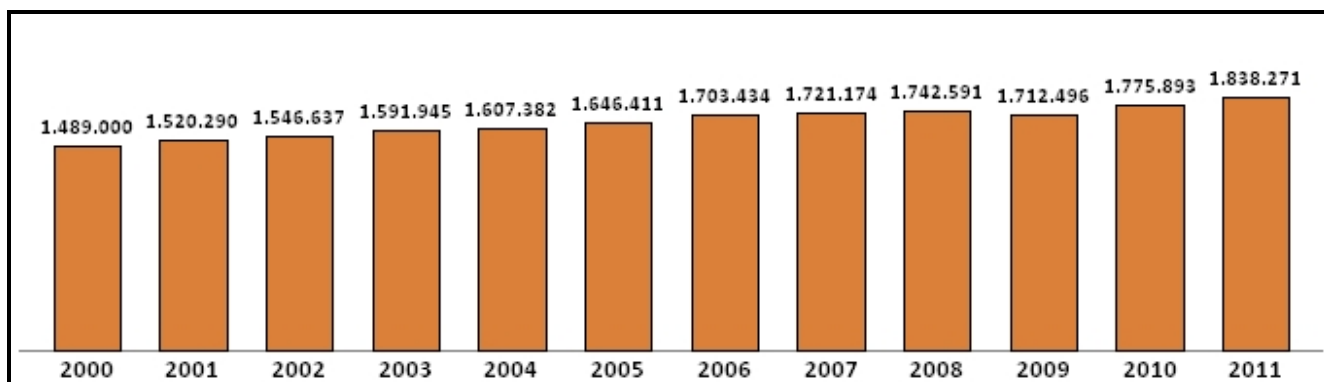
**Gráfica nº 1. Evolución diaria de la carga demográfica de les Illes Balears: 2000, 2005, 2010 y avance del 2011**



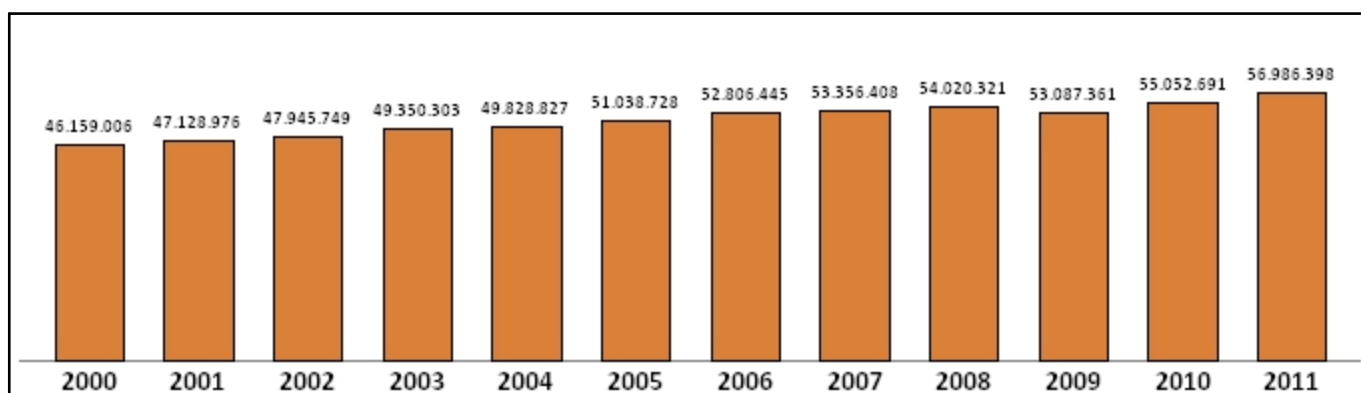
**Gráfica nº 2. Valores máximos y mínimos del indicador de presión humana de los meses de agosto de les Illes Balears: 2000-2011**



**Gráfica nº 3. Valores medios del indicador de presión humana de los meses de agosto de les Illes Balears: 2000-2011**



**Gráfica nº 4. Valores acumulados del indicador de presión humana de los meses de agosto de les Illes Balears: 2000-2011**



**Tabla nº 1. Valores mensuales máximos y mínimos del indicador de presión humana de les Illes Balears: 1997-2011**

Periodo	Día del valor máximo	Día del valor mínimo	Valor máximo	Valor mínimo
Agosto 1997	07	31	1.423.380	1.242.605
Agosto 1998	10	31	1.449.332	1.294.652
Agosto 1999	11	31	1.489.255	1.340.280
Agosto 2000	10	31	1.543.160	1.368.038
Agosto 2001	09	31	1.577.094	1.404.317
Agosto 2002	08	31	1.601.322	1.399.950
Agosto 2003	11	31	1.646.803	1.439.455
Agosto 2004	11	31	1.661.408	1.454.074
Agosto 2005	10	31	1.708.663	1.494.493
Agosto 2006	09	31	1.763.875	1.546.055
Agosto 2007	09	31	1.782.724	1.577.939
Agosto 2008	11	31	1.800.263	1.580.661
Agosto 2009	06	31	1.780.448	1.555.946
Agosto 2010	12	31	1.842.481	1.614.057
Agosto 2011	10	31	1.892.098	1.692.279

**Tabla nº 2. Valores medios y acumulados del indicador de presión humana de les Illes Balears: 1997-2011**

Periodo	Valor medio	Valor
Agosto 1997	1.371.364	42.512.272
Agosto 1998	1.409.590	43.697.287
Agosto 1999	1.449.495	44.934.342
Agosto 2000	1.489.000	46.159.006
Agosto 2001	1.520.290	47.128.976
Agosto 2002	1.546.637	47.945.749
Agosto 2003	1.591.945	49.350.303
Agosto 2004	1.607.382	49.828.827
Agosto 2005	1.646.411	51.038.728
Agosto 2006	1.703.434	52.806.445
Agosto 2007	1.721.174	53.356.408
Agosto 2008	1.742.591	54.020.321
Agosto 2009	1.712.496	53.087.361
Agosto 2010	1.775.893	55.052.691
Agosto 2011	1.838.271	56.986.398

## Más información disponible a la web del Ibestat

» [Indicador de presión humana \(IPH\)](#)

### Información relacionada

- » [Padrón \(cifras oficiales de población\)](#)
- » [Movimiento migratorio](#)
- » [Resumen de componentes demográficos](#)

### Información metodológica

El indicador de presión humana (IPH) pretende complementar la información que se desprende de las cifras oficiales de población. En este sentido, diferenciándose de los resultados derivados tanto de los censos demográficos como del padrón municipal o las estimaciones de población actual (EPOBA), publicadas por el Instituto Nacional de Estadística -operaciones que se centran tan solo en la población residente-, el IPH estima la carga demográfica real que soporta un territorio en un período determinado. Además, atendiendo las fuentes estadísticas en las cuales se basa el cálculo del IPH, la desagregación temporal de este indicador es diaria. En términos generales, el IPH desarrollado por el Instituto de Estadística de las Illes Balears (Ibestat) se construye mediante la suma de las estimaciones diarias de población residente y de población estacional. Los datos de estas estimaciones diarias provienen, por una parte, de las estimaciones de la población actual (EPOBA) y, de otra, de los flujos de pasajeros que entran y salen de los diferentes puertos y aeropuertos de las Illes Balears. A la vez, los resultados del IPH publicados por el Ibestat se diferencian en función de la naturaleza de los datos utilizados (estimaciones, proyecciones, etc.) y de las modificaciones y las correcciones introducidas para calcularlos, y se distinguen, en este sentido, entre IPH avanzado, IPH provisional e IPH definitivo. Para el año 2011 se utilizan datos no definitivos tanto de la población residente como de la estacional y se publica el IPH avanzado tan solo en el ámbito autonómico y no para cada una de las islas. Una vez que se hayan obtenido los datos definitivos de población estacional, se publicará el IPH por islas bajo la consideración de IPH provisional. Finalmente, una vez obtenidos los datos definitivos de población residente, se introducirán, si procede, las modificaciones pertinentes en las series para obtener así el IPH definitivo.

### Evolución del tipo de dato del año actual (avanzado, provisional y definitivo)

Periodo de difusión	Población residente a 1 de enero de 2012	Población residente a 1 de enero de 2011	Población estacional de 2011	Tipo de dato del IPH de 2011
Año en curso 2011	Proyección de población a corto plazo	EPOBA	Provisional	Avanzada
1r trimestre de 2012	Estimación EPOBA por islas	Estimación EPOBA por islas	Definitiva	Provisional
2n trimestre de 2013	EPOBA por islas	EPOBA por islas	Definitiva	Definitiva

### Contacto

[info@ibestat.caib.es](mailto:info@ibestat.caib.es)