

Matriculación de vehículos

Marzo de 2012 (datos provisionales)

Fecha de actualización 02/04/2012

Principales resultados

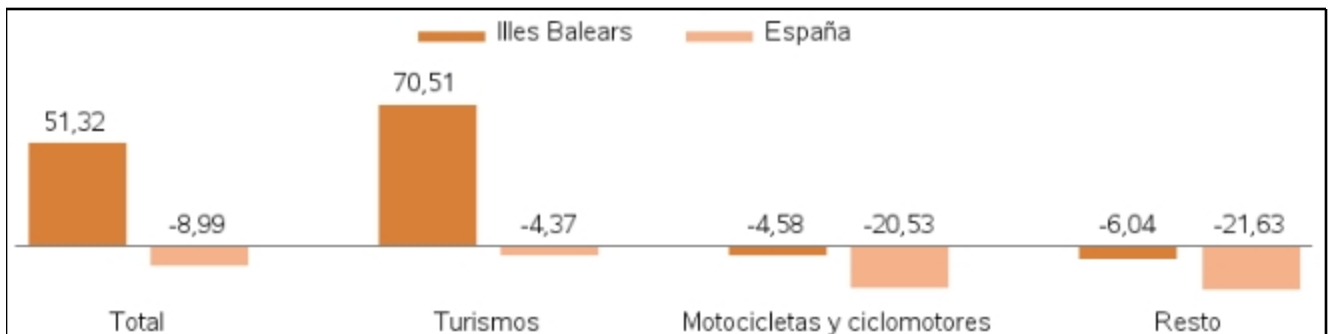
» Durante el mes de marzo, el total de vehículos matriculados en las Illes Balears ha sido de 5.402 y el de turismos, 4.544.

» La variación interanual del número de vehículos matriculados en las Illes Balears registra una subida del 51,32%, mientras que en España este mismo valor disminuye un -8,99%.

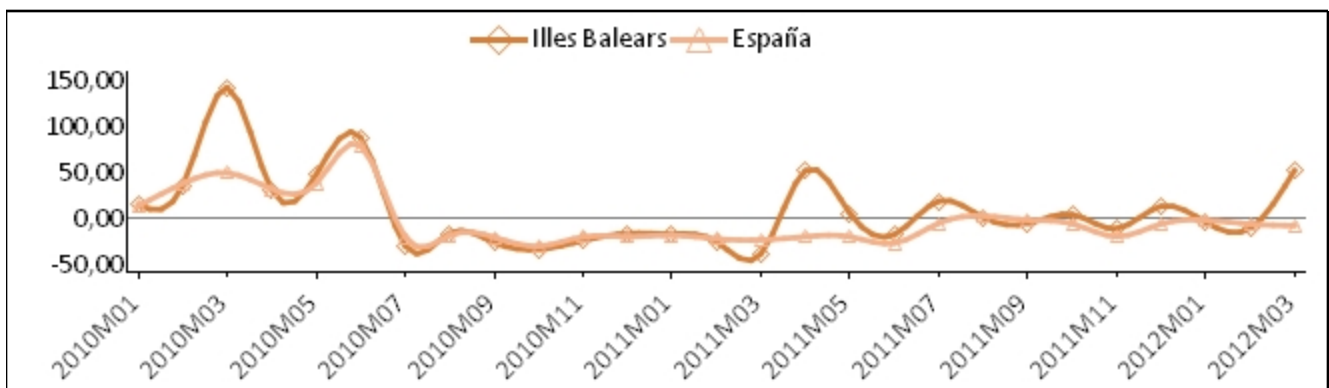
» En cuanto a las variaciones respecto del mes anterior, las cifras totales muestran, para el conjunto de las Illes Balears, un aumento del 196,32% y para el conjunto del Estado es de 30,70%.

» En las Illes Balears, se aprecian diferencias entre municipios, destacan el número de turismos matriculados: Montuïri, 1.297, Palma, 987, Santanyí, 704, Mancor de la Vall, 246, Calvià, 113, todos ellos en Mallorca. En la isla de Eivissa destaca St. Josep de sa Talaia, 176 y Santa Eulàlia del Riu, 94. En Menorca se han matriculado 28 turismos en Maó, y 10 en Ciutadella.

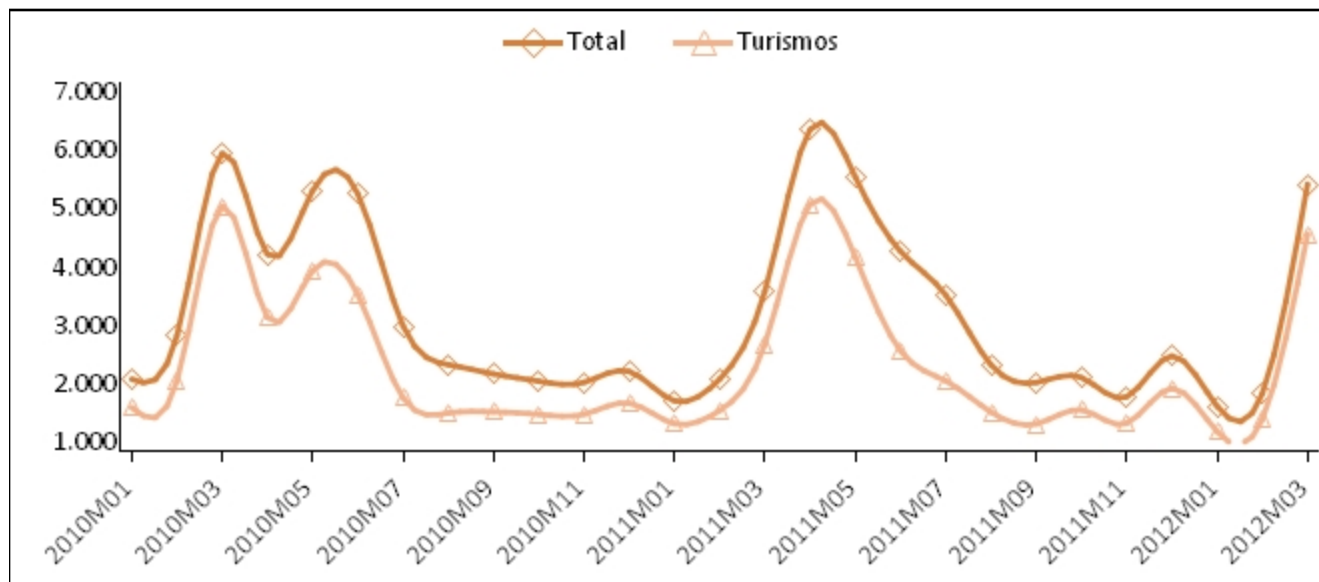
Variación interanual del número total de vehículos: Illes Balears y España (%)



Evolución de la tasa de variación interanual del número de vehículos matriculados: Illes Balears y España



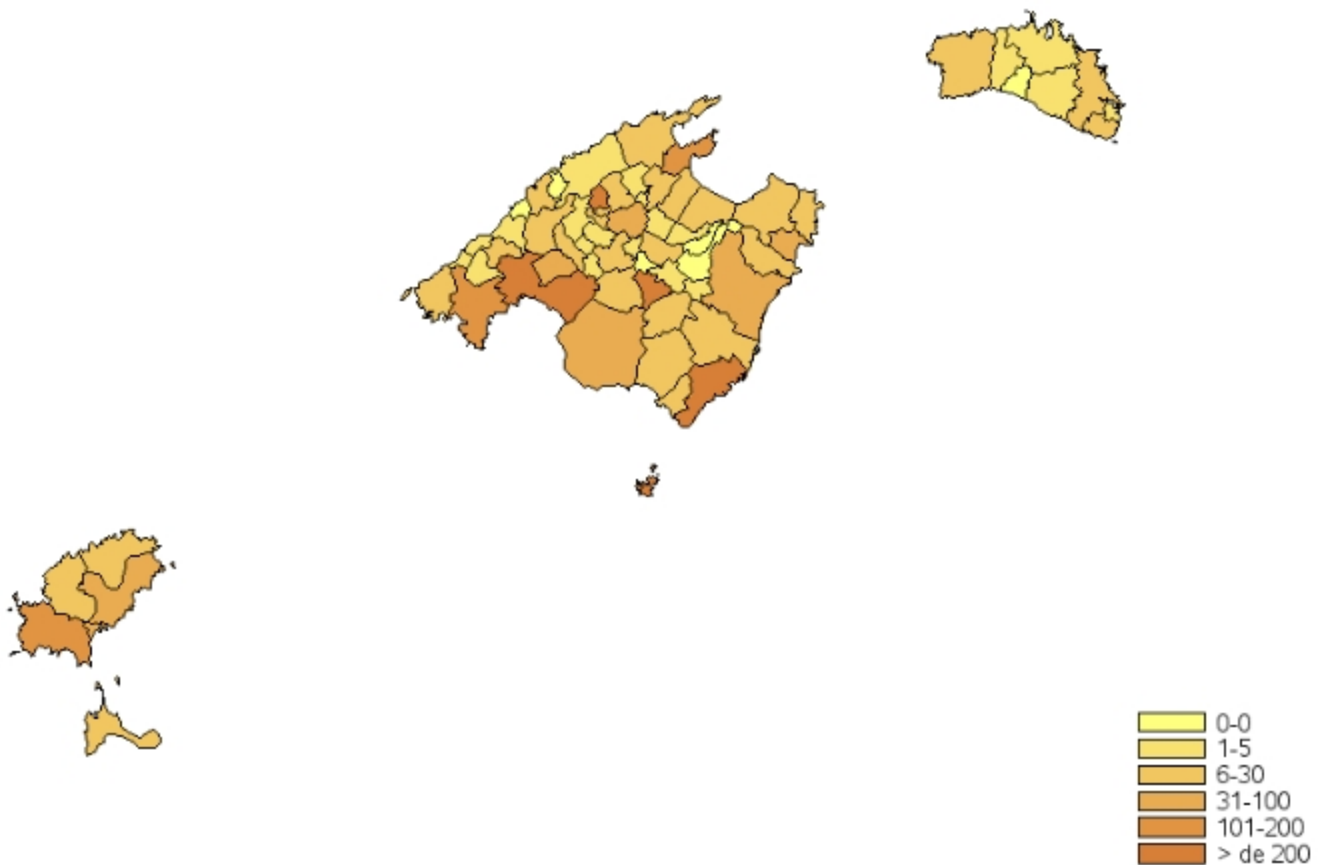
Evolución mensual del número de vehículos y turismos matriculados en les Illes Balears



Número de matriculaciones por tipo de vehículo: Illes Balears y España

	Marzo 2012	
	Illes Balears	España
Total	5.402	111.619
Turismos	4.544	85.059
Motocicletas y ciclomotores	500	10.774
Resto	358	15.786

Número de turismos matriculados por municipios



Más información disponible en la web del IBESTAT

» Estadísticas>Economía>Sector Servicios>Transporte> [Matriculación de vehículos](#)

Información relacionada

» Estadísticas>Economía>Sector Servicios>Transporte> [Parque de vehículos](#)

Información metodológica

» Esta operación estadística proporciona información sobre el número de vehículos que se han matriculado en un mes determinado en las Illes Balears. La periodicidad de esta estadística es mensual y los datos provisionales provienen de la Dirección General de Tráfico (DGT) para todo el territorio español. La explotación específica que lleva a cabo el IBESTAT proporciona datos sobre los vehículos matriculados en base a una agregación propia del tipo de vehículo.

Contacto

info@ibestat.caib.es