

Matriculación de vehículos

Abril de 2012 (datos provisionales)

Fecha de actualización 03/05/2012

Principales resultados

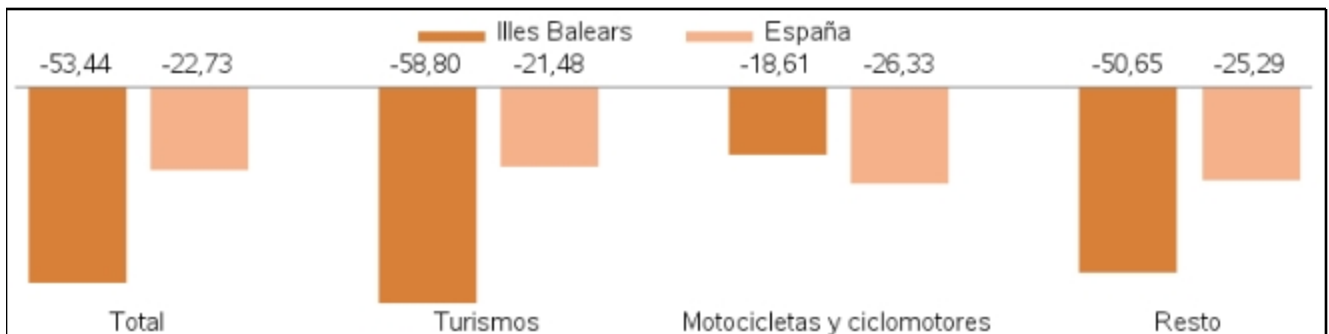
» Durante el mes de abril, el total de vehículos matriculados en las Illes Balears ha sido de 2.951 y el de turismos, 2.085.

» La variación interanual del número de vehículos matriculados en las Illes Balears registra una bajada del -53,44%, mientras que en España este mismo valor disminuye un -22,73%.

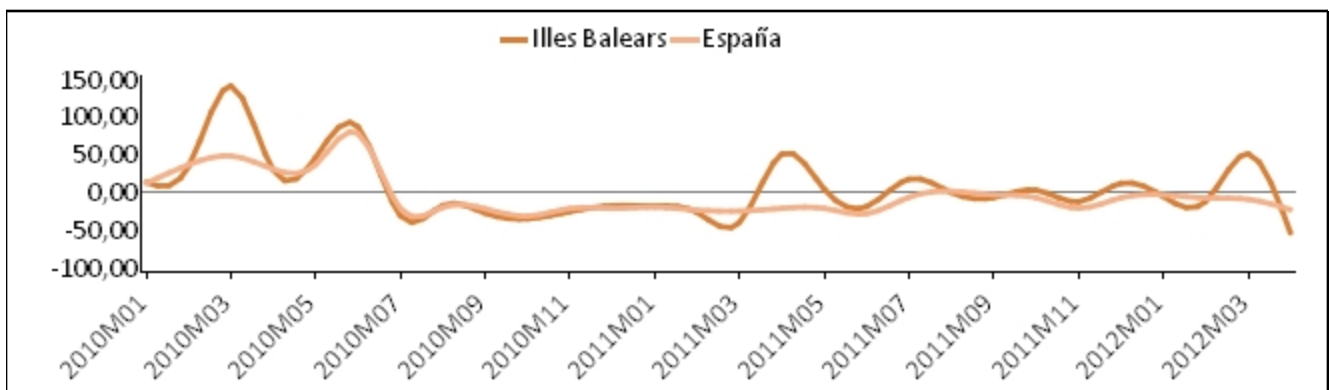
» En cuanto a las variaciones respecto del mes anterior, las cifras totales muestran, para el conjunto de las Illes Balears, un descenso del -45,37% y para el conjunto del Estado es de -29,26%.

» En las Illes Balears, se aprecian diferencias entre municipios, destacan el número de turismos matriculados: Palma, 489, Montuïri, 412, Santanyí, 137, Mancor de la Vall, 99, Calvià, 70 y Manacor, 61, todos ellos en Mallorca. En la isla de Eivissa destaca St. Josep de sa Talaia, 125 y Santa Eulàlia del Riu, 60. En Formentera 58 y en Menorca se han matriculado 24 turismos en Maó, y 11 en Ciutadella.

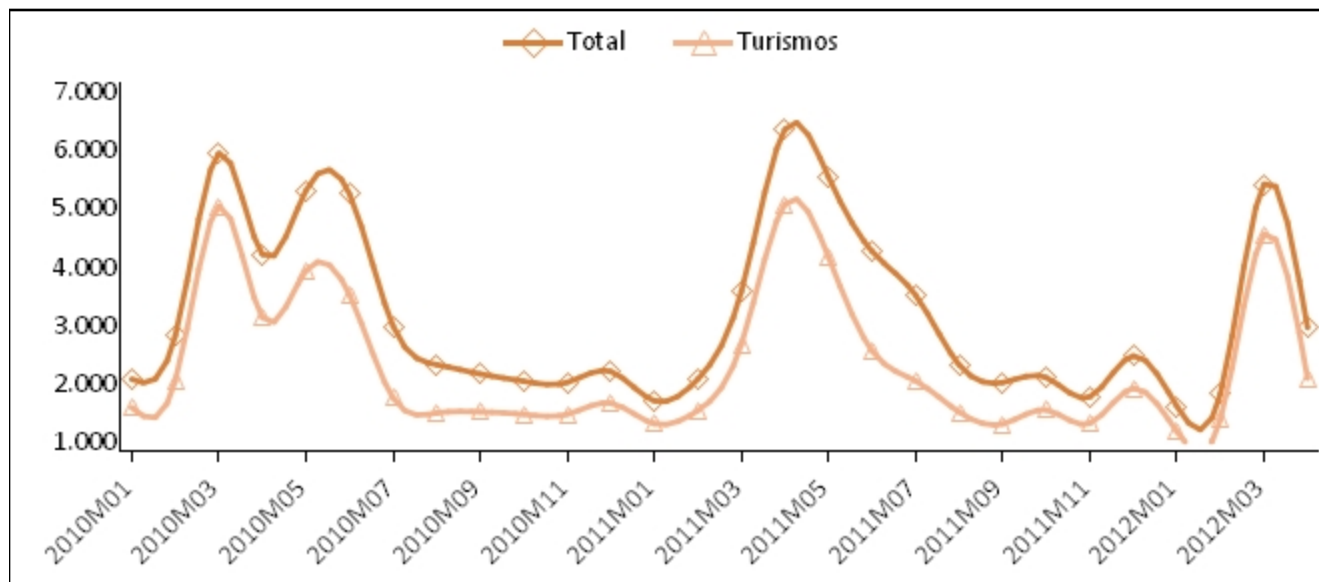
Variación interanual del número total de vehículos: Illes Balears y España (%)



Evolución de la tasa de variación interanual del número de vehículos matriculados: Illes Balears y España



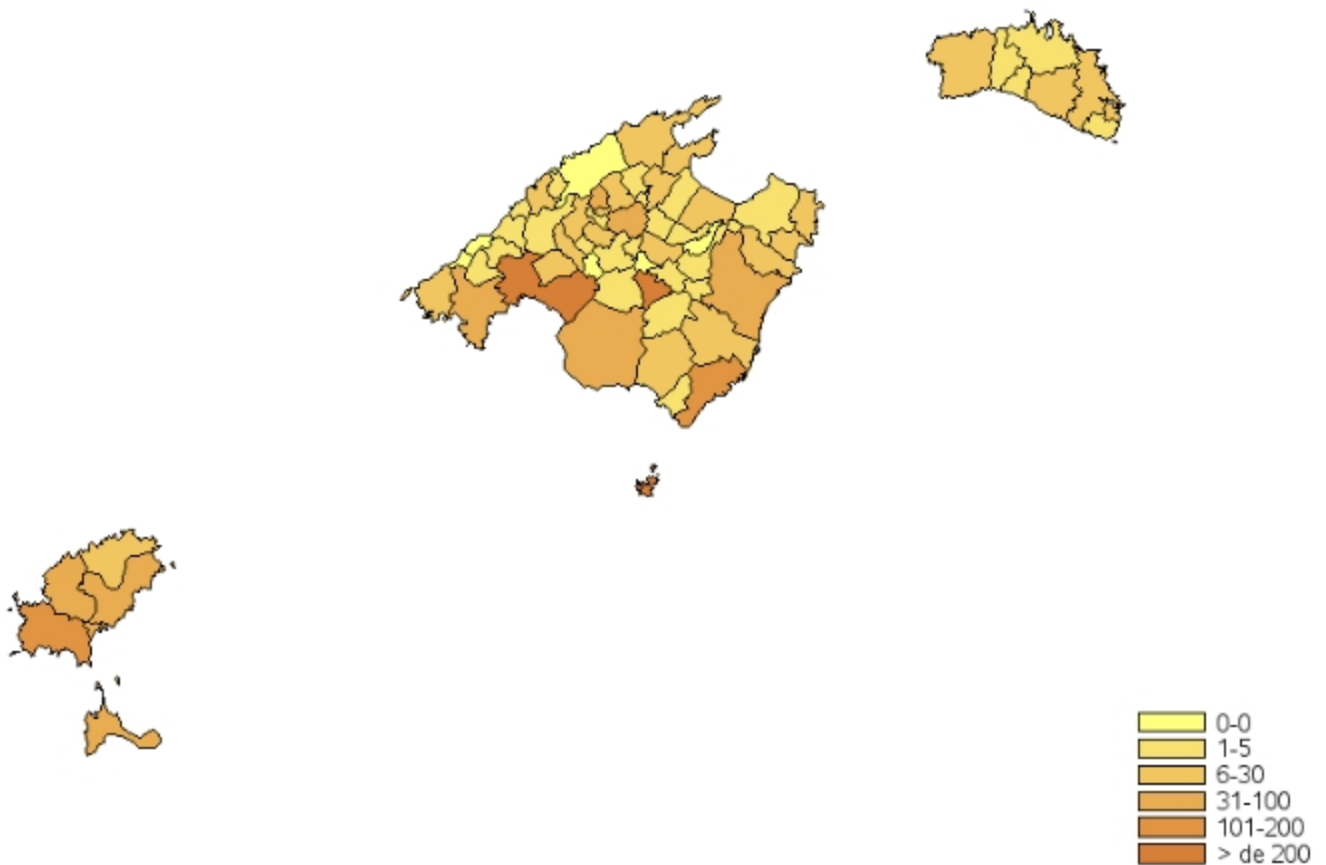
Evolución mensual del número de vehículos y turismos matriculados en les Illes Balears



Número de matriculaciones por tipo de vehículo: Illes Balears y España

	Abril 2012	
	Illes Balears	España
Total	2.951	78.964
Turismos	2.085	56.859
Motocicletas y ciclomotores	599	10.008
Resto	267	12.097

Número de turismos matriculados por municipios



Más información disponible en la web del IBESTAT

» Estadísticas>Economía>Sector Servicios>Transporte> [Matriculación de vehículos](#)

Información relacionada

» Estadísticas>Economía>Sector Servicios>Transporte> [Parque de vehículos](#)

Información metodológica

» Esta operación estadística proporciona información sobre el número de vehículos que se han matriculado en un mes determinado en las Illes Balears. La periodicidad de esta estadística es mensual y los datos provisionales provienen de la Dirección General de Tráfico (DGT) para todo el territorio español. La explotación específica que lleva a cabo el IBESTAT proporciona datos sobre los vehículos matriculados en base a una agregación propia del tipo de vehículo.

Contacto

info@ibestat.caib.es