

Matriculación de vehículos

Octubre de 2012 (datos provisionales)

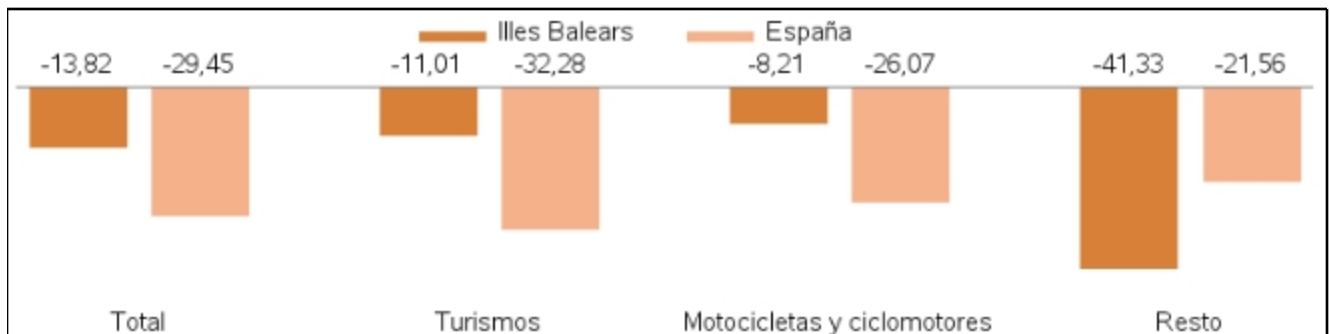
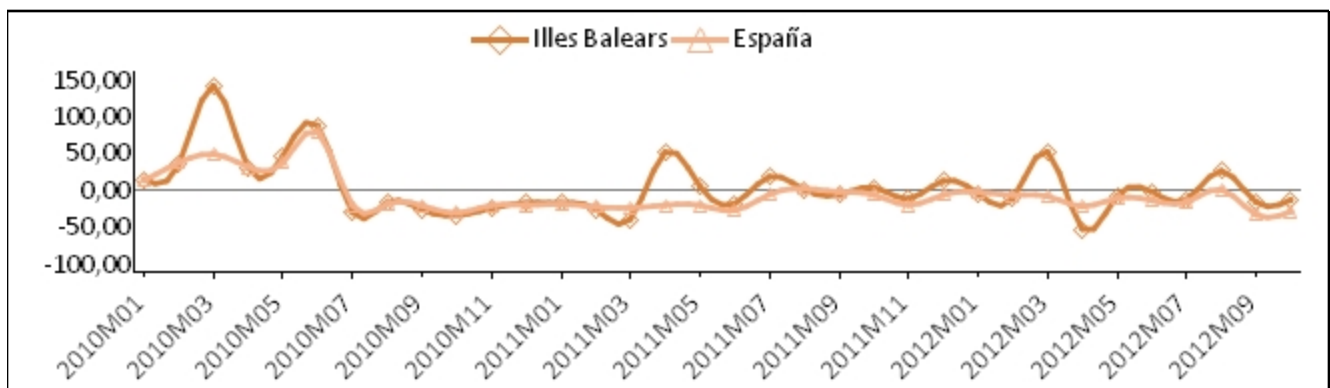
Fecha de actualización 02/11/2012
Principales resultados

» Durante el mes de octubre, el total de vehículos matriculados en las Illes Balears ha sido de 1.808 y el de turismos, 1.374.

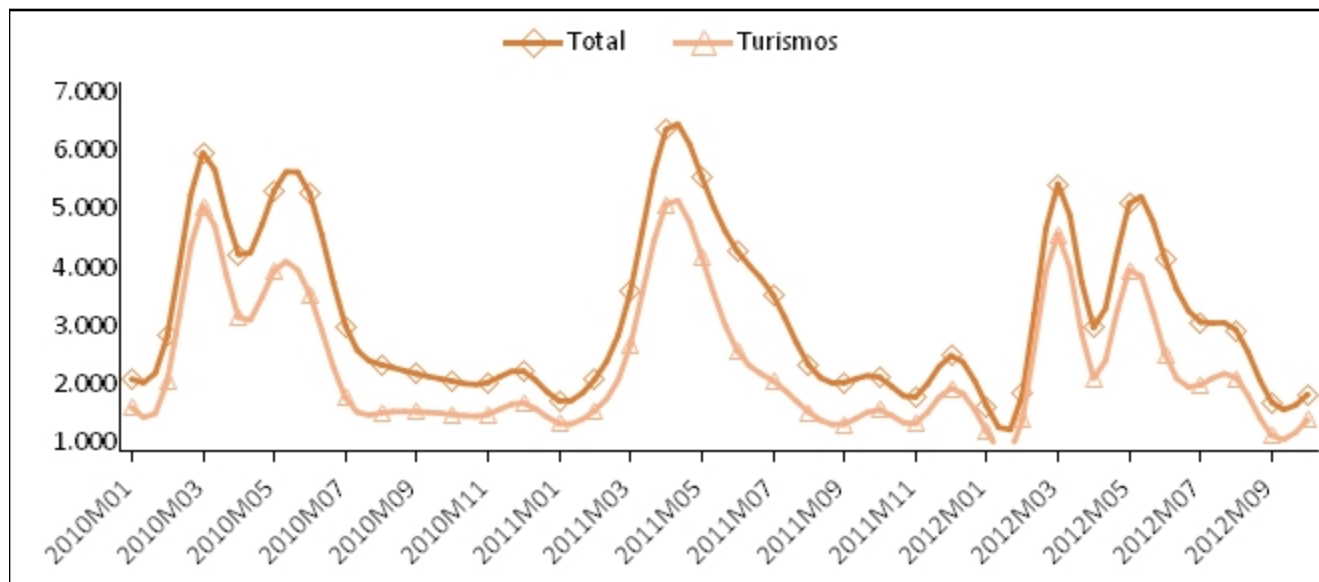
» La variación interanual del número de vehículos matriculados en las Illes Balears registra una bajada del -13,82%, mientras que en España este mismo valor disminuye un -29,45%.

» En cuanto a las variaciones respecto del mes anterior, las cifras totales muestran, para el conjunto de las Illes Balears, un aumento del 8,20% y para el conjunto del Estado es de 9,33%.

» En las Illes Balears, se aprecian diferencias entre municipios, destaca el número de turismos matriculados: Palma, 1.003, Montuïri, 131, Calvià, 40 y Manacor, 22, todos ellos en Mallorca. En Menorca destaca Maó con 11 turismos matriculados. En la isla de Eivissa destacan Eivissa capital, 16, Santa Eulàlia del Riu, donde también se registra la matriculación de 16 turismos, y St. Josep de sa Talaia, 14. En Formentera 1.

Variación interanual del número total de vehículos: Illes Balears y España (%)

Evolución de la tasa de variación interanual del número de vehículos matriculados: Illes Balears y España


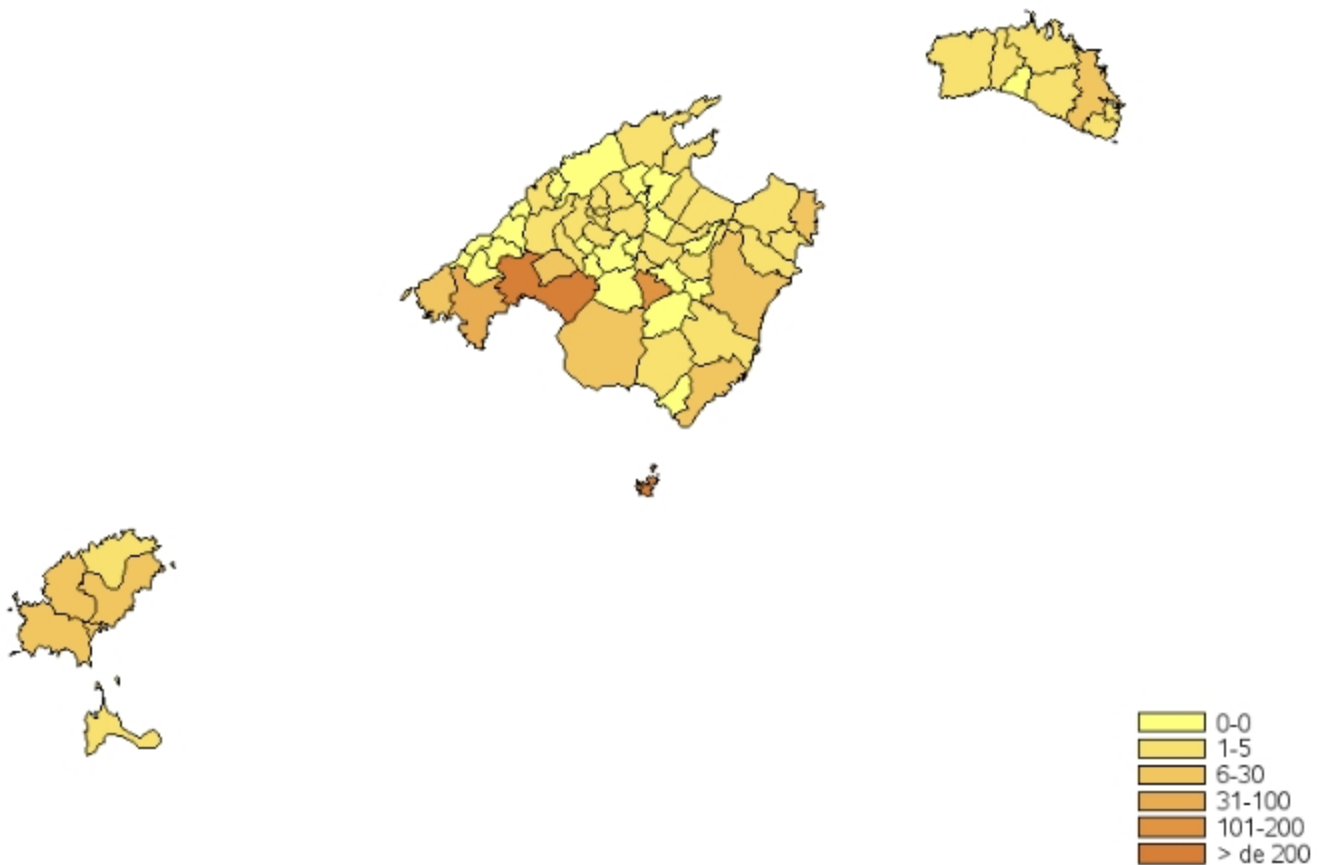
Evolución mensual del número de vehículos y turismos matriculados en les Illes Balears



Número de matriculaciones por tipo de vehículo: Illes Balears y España

	Octubre 2012	
	Illes Balears	España
Total	1.808	60.936
Turismos	1.374	39.529
Motocicletas y ciclomotores	302	9.222
Resto	132	12.185

Número de turismos matriculados por municipios



Más información disponible en la web del IBESTAT

» Estadísticas>Economía>Sector Servicios>Transporte> [Matriculación de vehículos](#)

Información relacionada

» Estadísticas>Economía>Sector Servicios>Transporte> [Parque de vehículos](#)

Información metodológica

» Esta operación estadística proporciona información sobre el número de vehículos que se han matriculado en un mes determinado en las Illes Balears. La periodicidad de esta estadística es mensual y los datos provisionales provienen de la Dirección General de Tráfico (DGT) para todo el territorio español. La explotación específica que lleva a cabo el IBESTAT proporciona datos sobre los vehículos matriculados en base a una agregación propia del tipo de vehículo.

Contacto

peticions@ibestat.caib.es