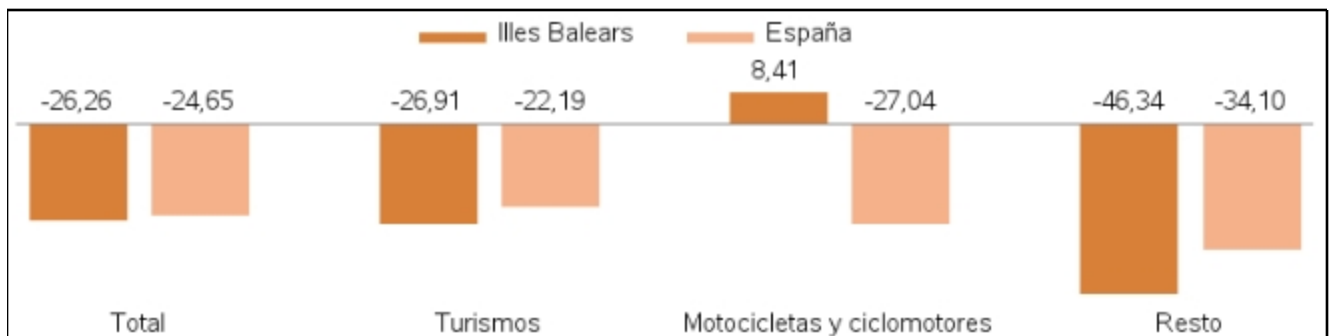
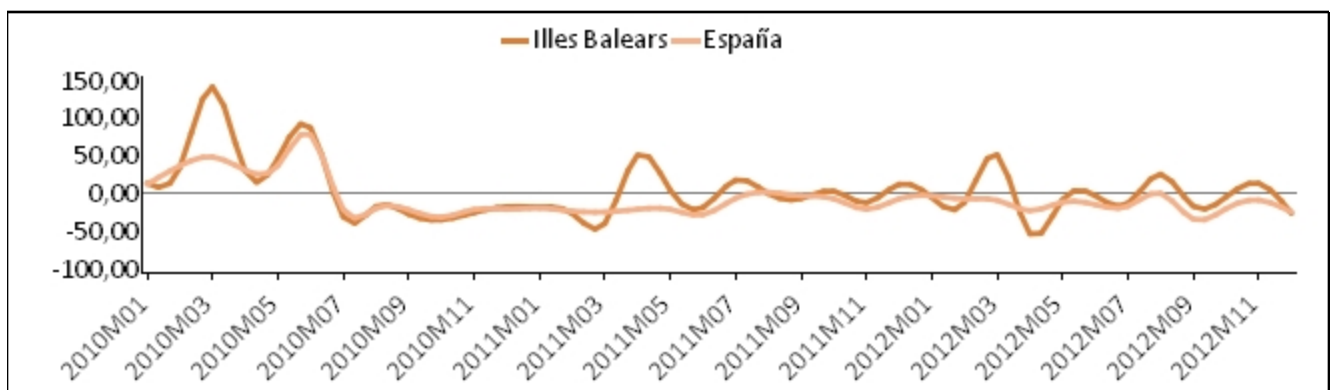


**Matriculación de vehículos**

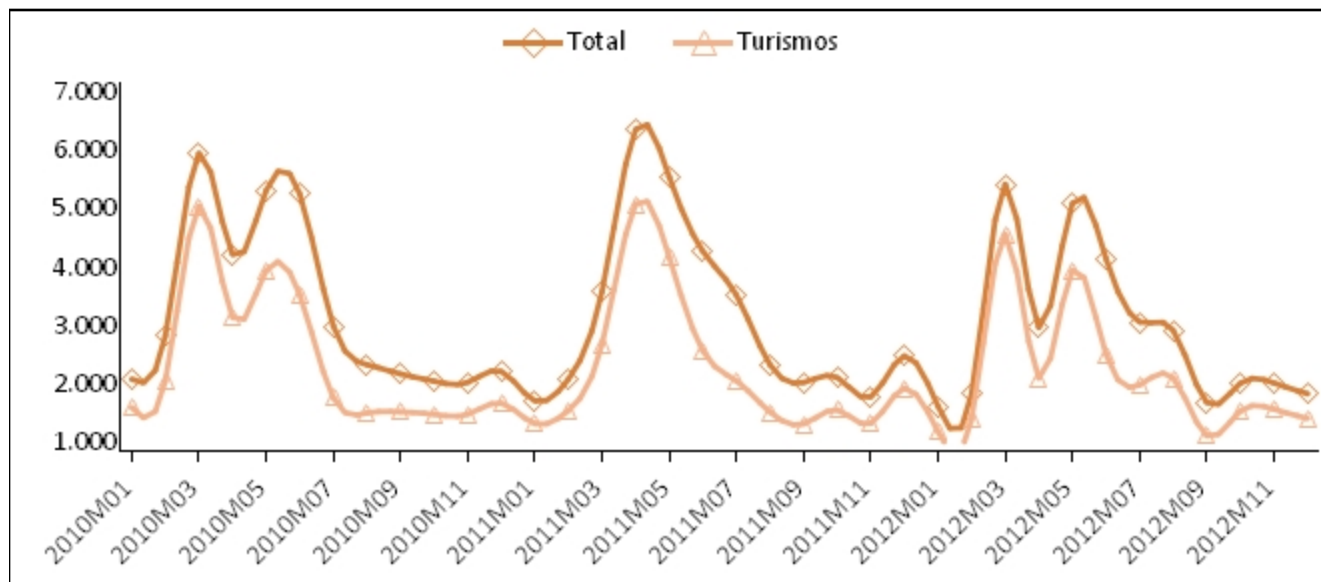
Diciembre de 2012 (datos provisionales)

**Fecha de actualización 02/01/2013**
**Principales resultados**

- » Durante el mes de diciembre, el total de vehículos matriculados en las Illes Balears ha sido de 1.820 y el de turismos, 1.399.
- » La variación interanual del número de vehículos matriculados en las Illes Balears registra una bajada del -26,26%, mientras que en España este mismo valor disminuye un -24,65%.
- » En cuanto a las variaciones respecto del mes anterior, las cifras totales muestran, para el conjunto de las Illes Balears, un descenso del -9,18%, mientras que para el conjunto del Estado es de -0,57%.
- » En las Illes Balears, se aprecian diferencias entre municipios, destaca el número de turismos matriculados en: Palma, 341, Montuïri, 310, Calvià, 68, Manacor, 40, y Lluçmajor 35, todos ellos en Mallorca. En la isla de Eivissa destaca el número de matriculaciones de turismos en Eivissa capital, 62, St. Josep de sa Talaia, 47 y Santa Eulàlia del Riu, 38. En Menorca destaca Maó con 18 turismos matriculados y Sant Lluís con 10. En Formentera 5.

**Variación interanual del número total de vehículos: Illes Balears y España (%)**

**Evolución de la tasa de variación interanual del número de vehículos matriculados: Illes Balears y España**


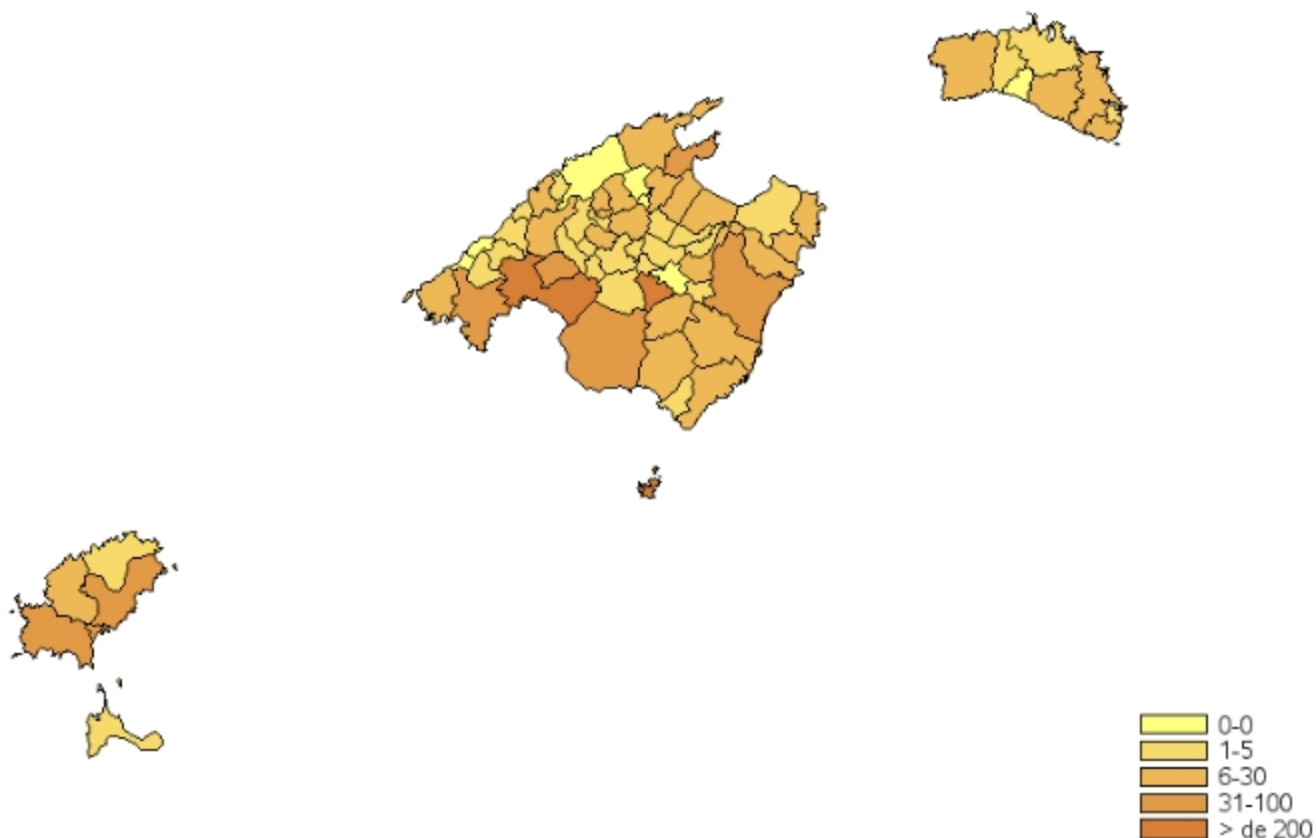
### Evolución mensual del número de vehículos y turismos matriculados en les Illes Balears



### Número de matriculaciones por tipo de vehículo: Illes Balears y España

	Diciembre 2012	
	Illes Balears	España
<b>Total</b>	1.820	67.897
<b>Turismos</b>	1.399	52.044
<b>Motocicletas y ciclomotores</b>	245	5.645
<b>Resto</b>	176	10.208

## Número de turismos matriculados por municipios



### Más información disponible en la web del IBESTAT

» Estadísticas>Economía>Sector Servicios>Transporte> [Matriculación de vehículos](#)

### Información relacionada

» Estadísticas>Economía>Sector Servicios>Transporte> [Parque de vehículos](#)

### Información metodológica

» Esta operación estadística proporciona información sobre el número de vehículos que se han matriculado en un mes determinado en las Illes Balears. La periodicidad de esta estadística es mensual y los datos provisionales provienen de la Dirección General de Tráfico (DGT) para todo el territorio español. La explotación específica que lleva a cabo el IBESTAT proporciona datos sobre los vehículos matriculados en base a una agregación propia del tipo de vehículo.

### Contacto

[peticions@ibestat.caib.es](mailto:peticions@ibestat.caib.es)