

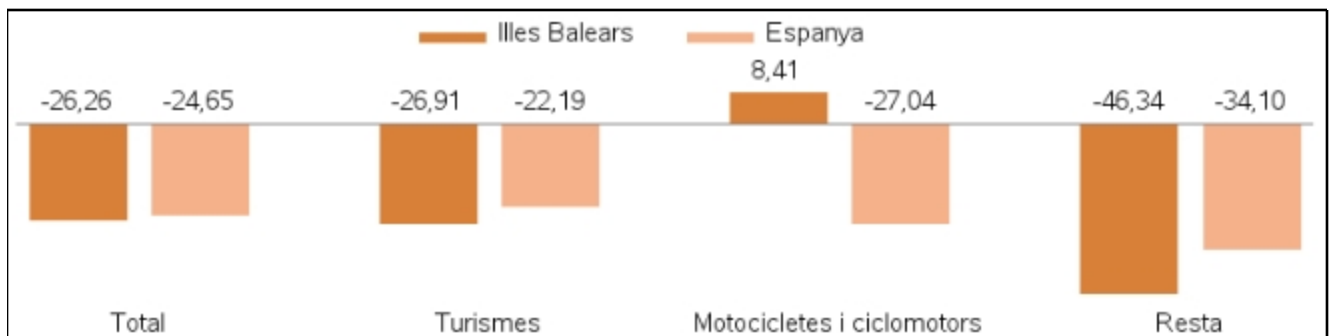
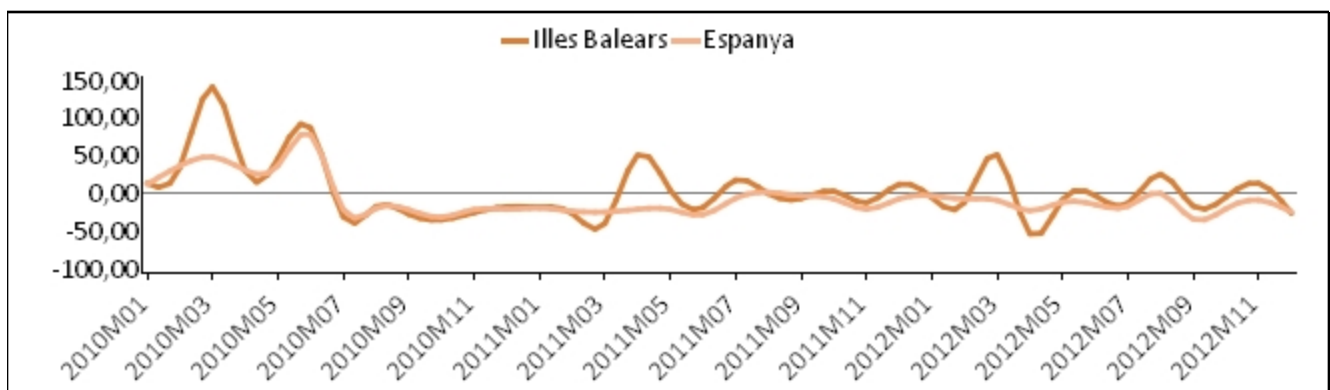
**Principals resultats**

» Durant el mes de desembre, el total de vehicles matriculats a les Illes Balears ha estat de 1.820 i el de turismes, 1.399.

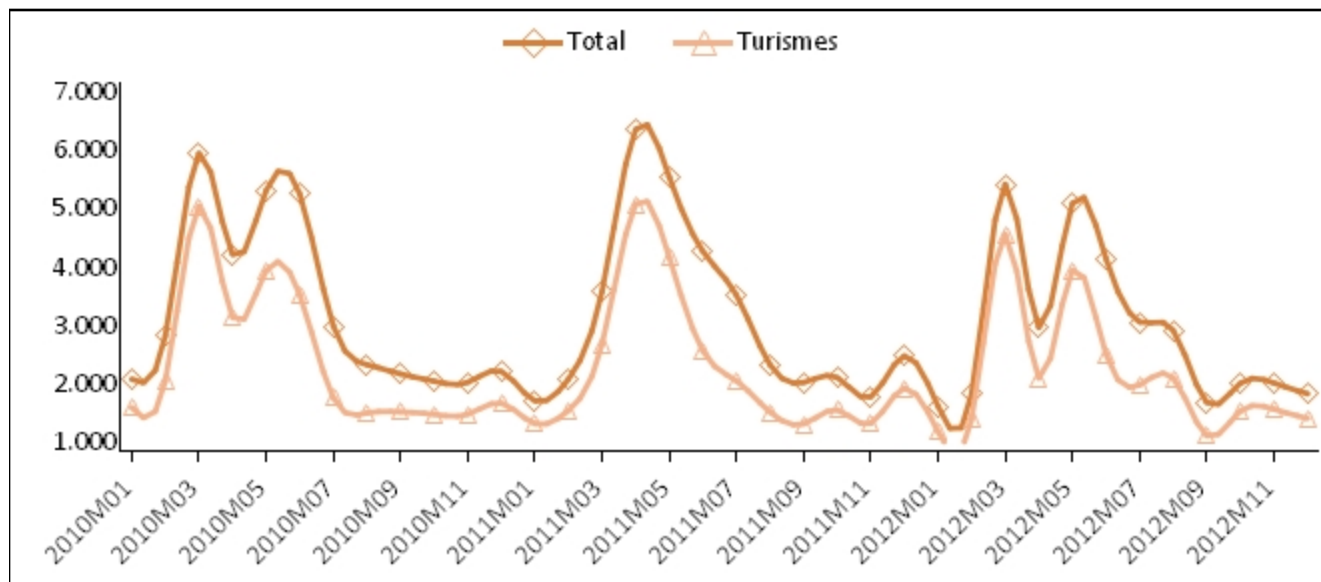
» La variació interanual del nombre de vehicles matriculats a les Illes Balears registra una davallada del -26,26%, mentre que a Espanya aquest mateix valor disminueix un -24,65%.

» Quant a les variacions respecte del mes anterior, les xifres totals mostren, per al conjunt de les Illes Balears, un descens del -9,18%, mentre que al conjunt de l'Estat és de -0,57%.

» A les Illes Balears, s'aprecien diferències entre municipis, destaca el nombre de turismes matriculats a: Palma, 341, Montuïri, 310, Calvià, 68, Manacor, 40, i Lluçmajor 35, tots ells a Mallorca. A l'illa d'Eivissa destaca el nombre de matriculacions de turismes a Eivissa capital, 62, St. Josep de sa Talaia, 47, i Santa Eulàlia del Riu, 38. A Menorca destaca Maó amb 18 turismes matriculats i Sant Lluís amb 10. A Formentera 5.

**Variació interanual del nombre total de vehicles: Illes Balears i Espanya (%)**

**Evolució de la taxa de variació interanual del nombre de vehicles matriculats: Illes Balears i Espanya**


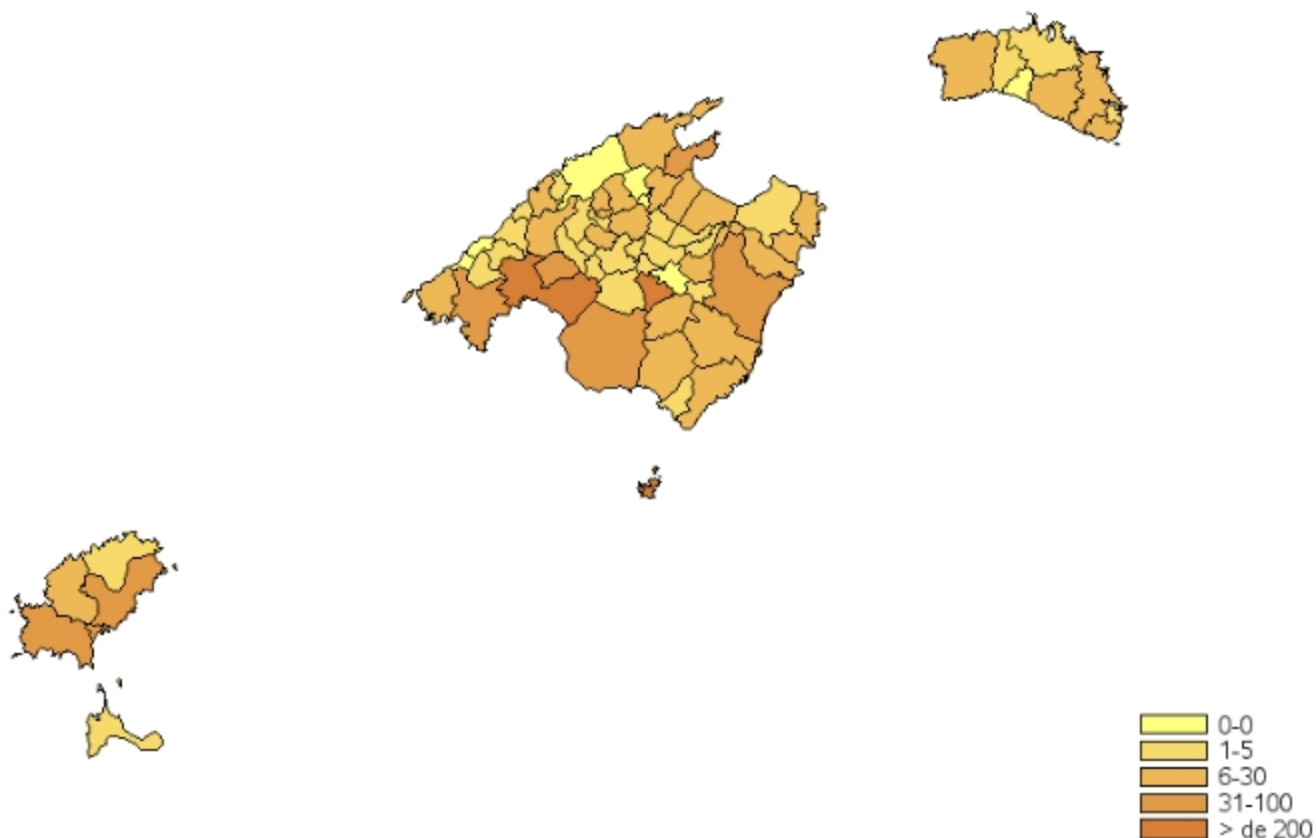
### Evolució mensual del nombre de vehicles i turismes matriculats a les Illes Balears



### Nombre de matriculacions per tipus de vehicle: Illes Balears i Espanya

	Desembre 2012	
	Illes Balears	Espanya
<b>Total</b>	1.820	67.897
<b>Turismes</b>	1.399	52.044
<b>Motocicletes i ciclomotors</b>	245	5.645
<b>Resta</b>	176	10.208

## Número de turismos matriculados por municipios



### Más información disponible en la web del IBESTAT

» Estadísticas>Economía>Sector Servicios>Transporte> [Matriculación de vehículos](#)

### Información relacionada

» Estadísticas>Economía>Sector Servicios>Transporte> [Parque de vehículos](#)

### Información metodológica

» Esta operación estadística proporciona información sobre el número de vehículos que se han matriculado en un mes determinado en las Illes Balears. La periodicidad de esta estadística es mensual y los datos provisionales provienen de la Dirección General de Tráfico (DGT) para todo el territorio español. La explotación específica que lleva a cabo el IBESTAT proporciona datos sobre los vehículos matriculados en base a una agregación propia del tipo de vehículo.

### Contacto

[peticions@ibestat.caib.es](mailto:peticions@ibestat.caib.es)