

Matriculación de vehículos

Enero de 2013 (datos provisionales)

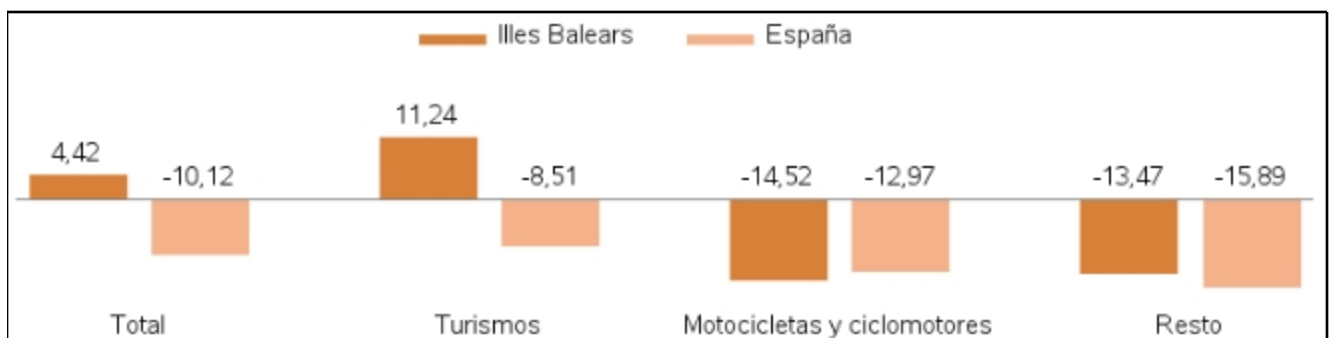
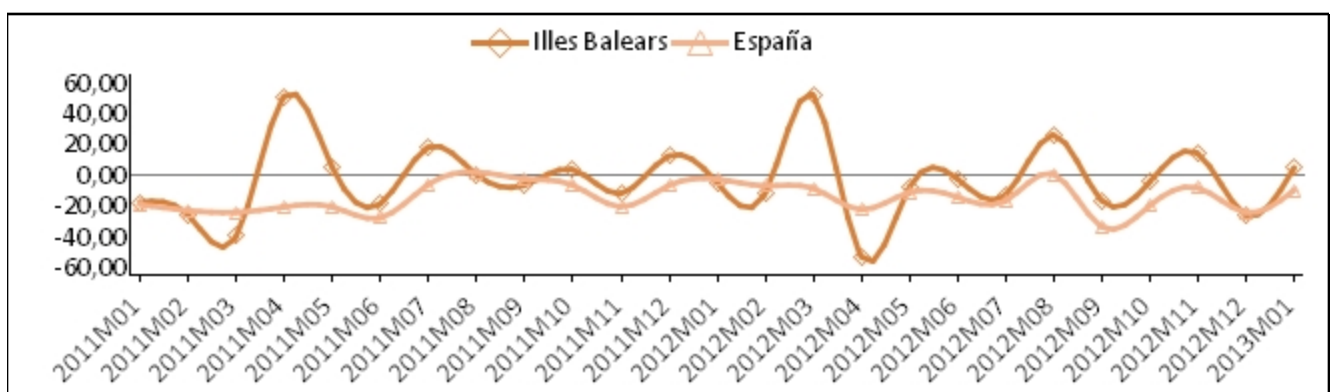
Fecha de actualización 04/03/2013
Principales resultados

» Durante el mes de enero, el total de vehículos matriculados en las Illes Balears ha sido de 1.679 y el de turismos, 1.306.

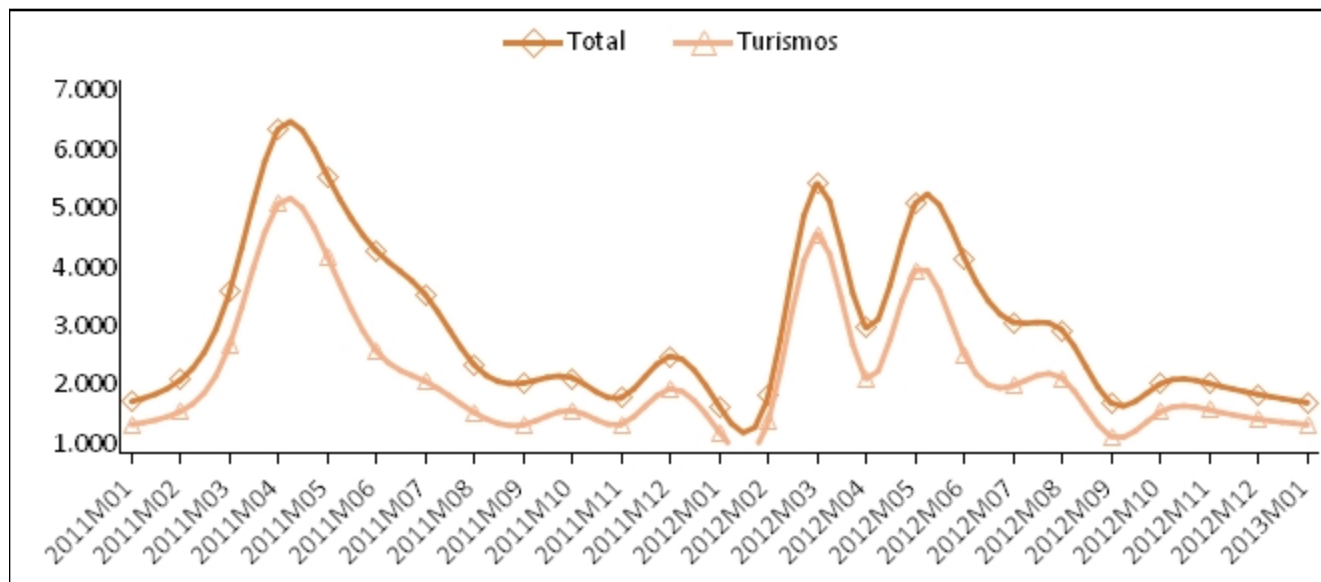
» La variación interanual del número de vehículos matriculados en las Illes Balears registra una subida del 4,42%, mientras que en España este mismo valor disminuye un -10,12%.

» En cuanto a las variaciones respecto del mes anterior, las cifras totales muestran, para el conjunto de las Illes Balears, un descenso del -7,75%, mientras que para el conjunto del Estado es de -0,59%.

» En las Illes Balears, se aprecian diferencias entre municipios, destaca el número de turismos matriculados en: Palma, 357, Montuïri, 146, Manacor, 72, Calvià, 56 y Marratxí 43, todos ellos en Mallorca. En la isla de Eivissa destaca el número de matriculaciones de turismos en Eivissa capital, 60, Santa Eulàlia del Riu, 50 y St. Josep de sa Talaia, 47. En Menorca destaca Maó con 32 turismos matriculados y Ciutadella con 12. En Formentera 12.

Variación interanual del número total de vehículos: Illes Balears y España (%)

Evolución de la tasa de variación interanual del número de vehículos matriculados: Illes Balears y España


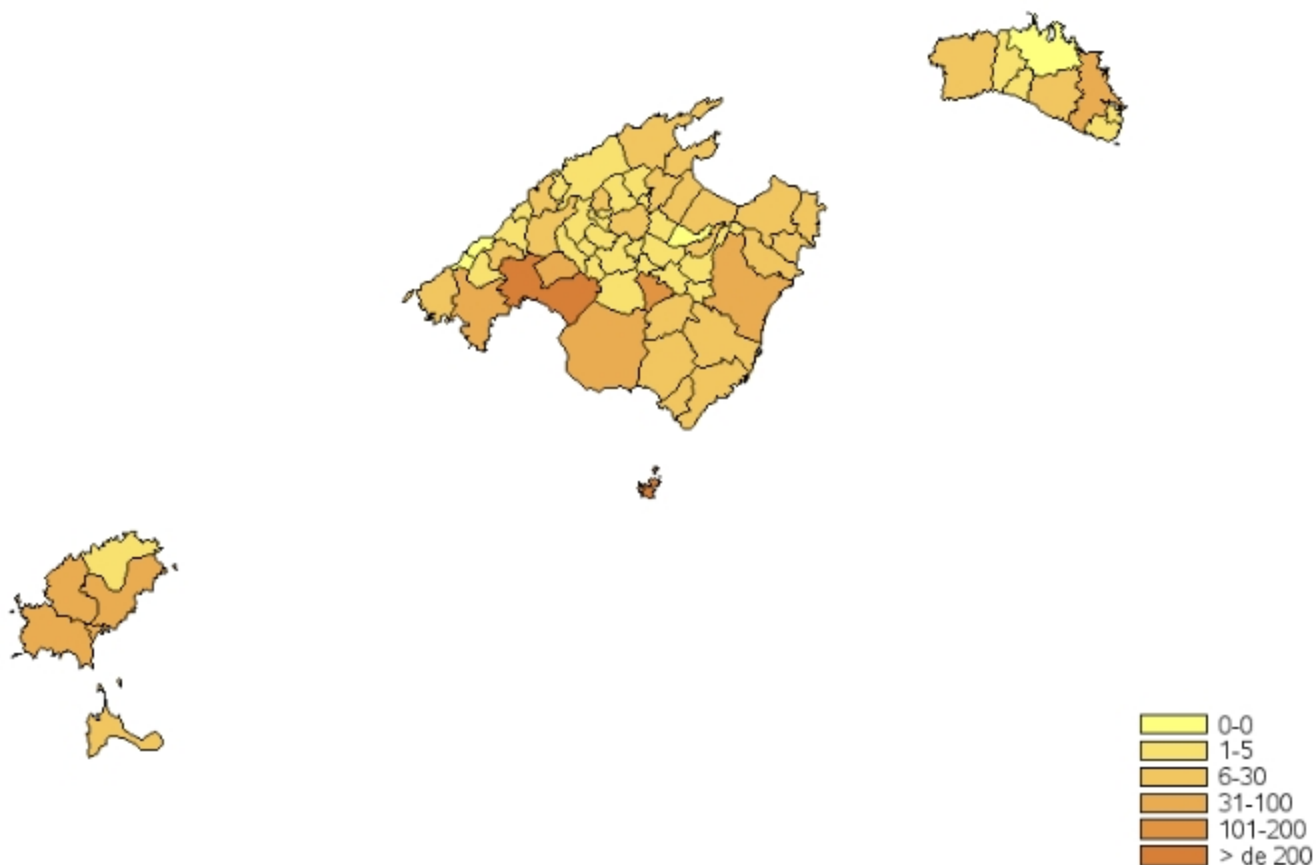
Evolución mensual del número de vehículos y turismos matriculados en les Illes Balears



Número de matriculaciones por tipo de vehículo: Illes Balears y España

	Enero 2013	
	Illes Balears	España
Total	1.679	67.496
Turismos	1.306	50.729
Motocicletas y ciclomotores	206	7.068
Resto	167	9.699

Número de turismos matriculados por municipios



Más información disponible en la web del IBESTAT

» Estadísticas>Economía>Sector Servicios>Transporte> [Matriculación de vehículos](#)

Información relacionada

» Estadísticas>Economía>Sector Servicios>Transporte> [Parque de vehículos](#)

Información metodológica

» Esta operación estadística proporciona información sobre el número de vehículos que se han matriculado en un mes determinado en las Illes Balears. La periodicidad de esta estadística es mensual y los datos provisionales provienen de la Dirección General de Tráfico (DGT) para todo el territorio español. La explotación específica que lleva a cabo el IBESTAT proporciona datos sobre los vehículos matriculados en base a una agregación propia del tipo de vehículo.

Contacto

peticions@ibestat.caib.es