

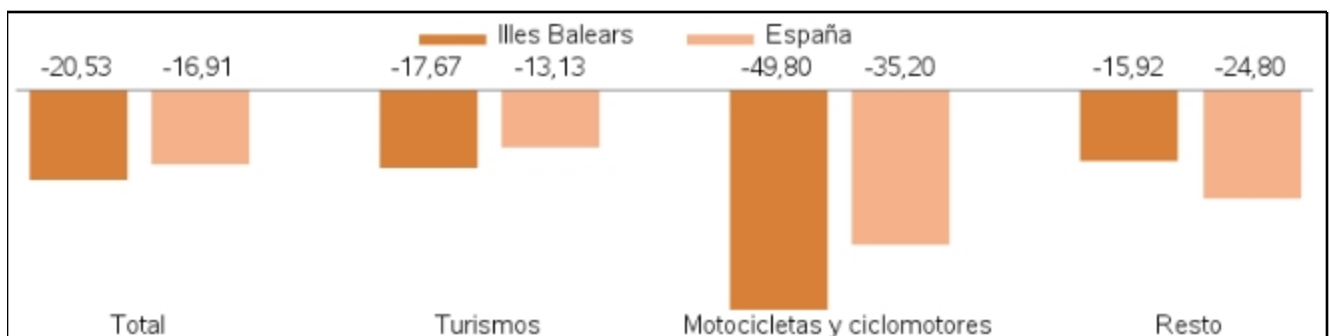
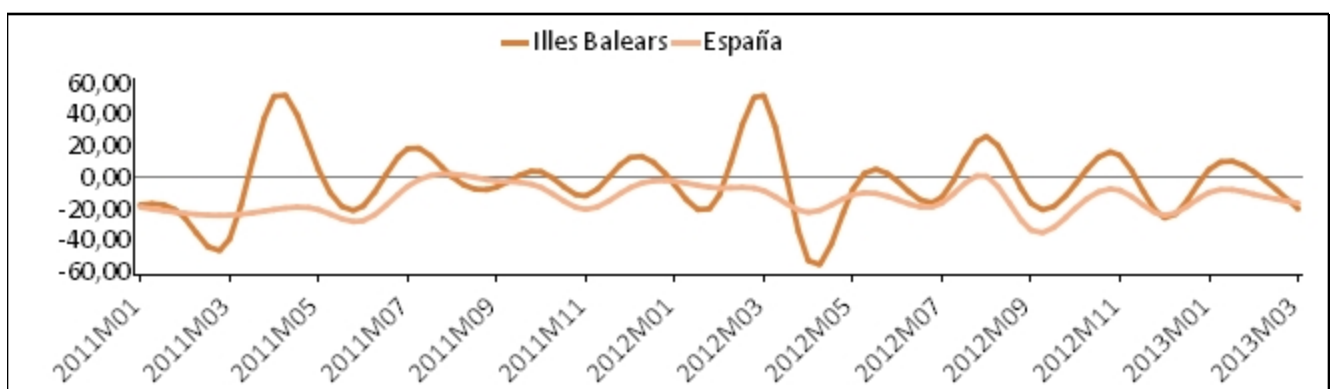
Principales resultados

» Durante el mes de marzo, el total de vehículos matriculados en las Illes Balears ha sido de 4.293 y el de turismos, 3.741.

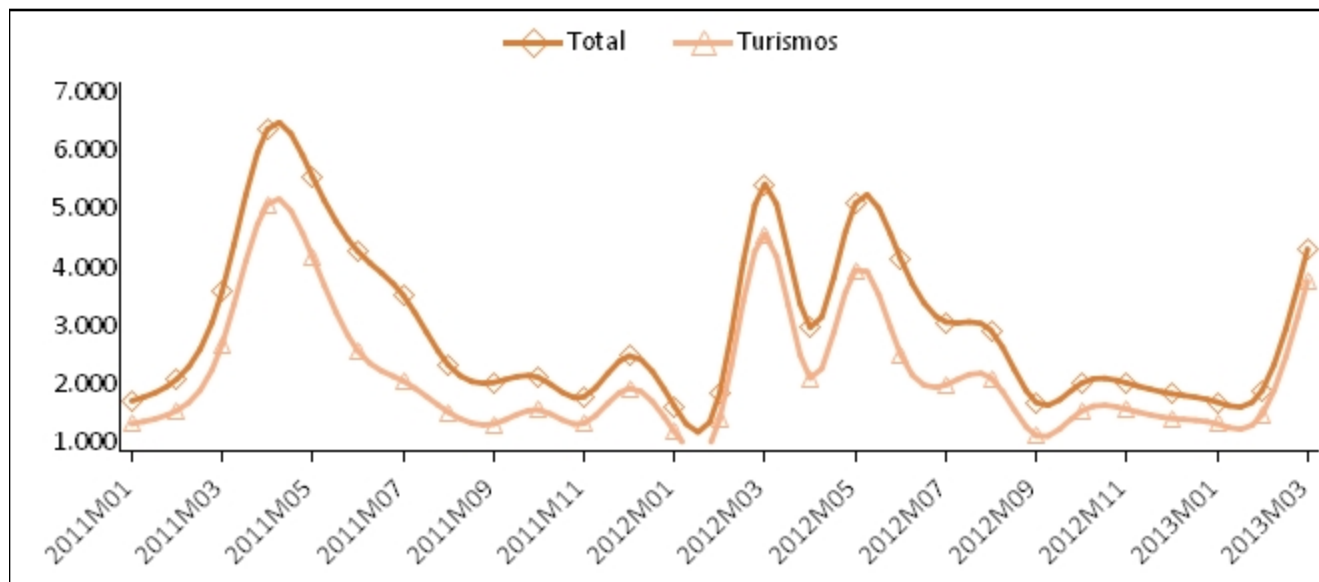
» La variación interanual del número de vehículos matriculados en las Illes Balears registra una bajada del -20,53%, mientras que en España este mismo valor disminuye un -16,91%.

» En cuanto a las variaciones respecto del mes anterior, las cifras totales muestran, para el conjunto de las Illes Balears, un aumento del 128,35%, mientras que para el conjunto del Estado es de 22,28%.

» En las Illes Balears, se aprecian diferencias entre municipios, destaca el número de turismos matriculados en: Montuïri, 1.453, Santanyí, 806, Palma, 440, Ariany, 290, Manacor, 58, y Calvià, 54, todos ellos en Mallorca. En la isla de Eivissa destaca el número de matriculaciones de turismos en Eivissa capital, 59, Santa Eulàlia del Riu, 34 y St. Antoni de Portmany, 32. En Menorca destaca Ciutadella con 23 turismos matriculados i Maó con 21. En Formentera 8.

Variación interanual del número total de vehículos: Illes Balears y España (%)

Evolución de la tasa de variación interanual del número de vehículos matriculados: Illes Balears y España


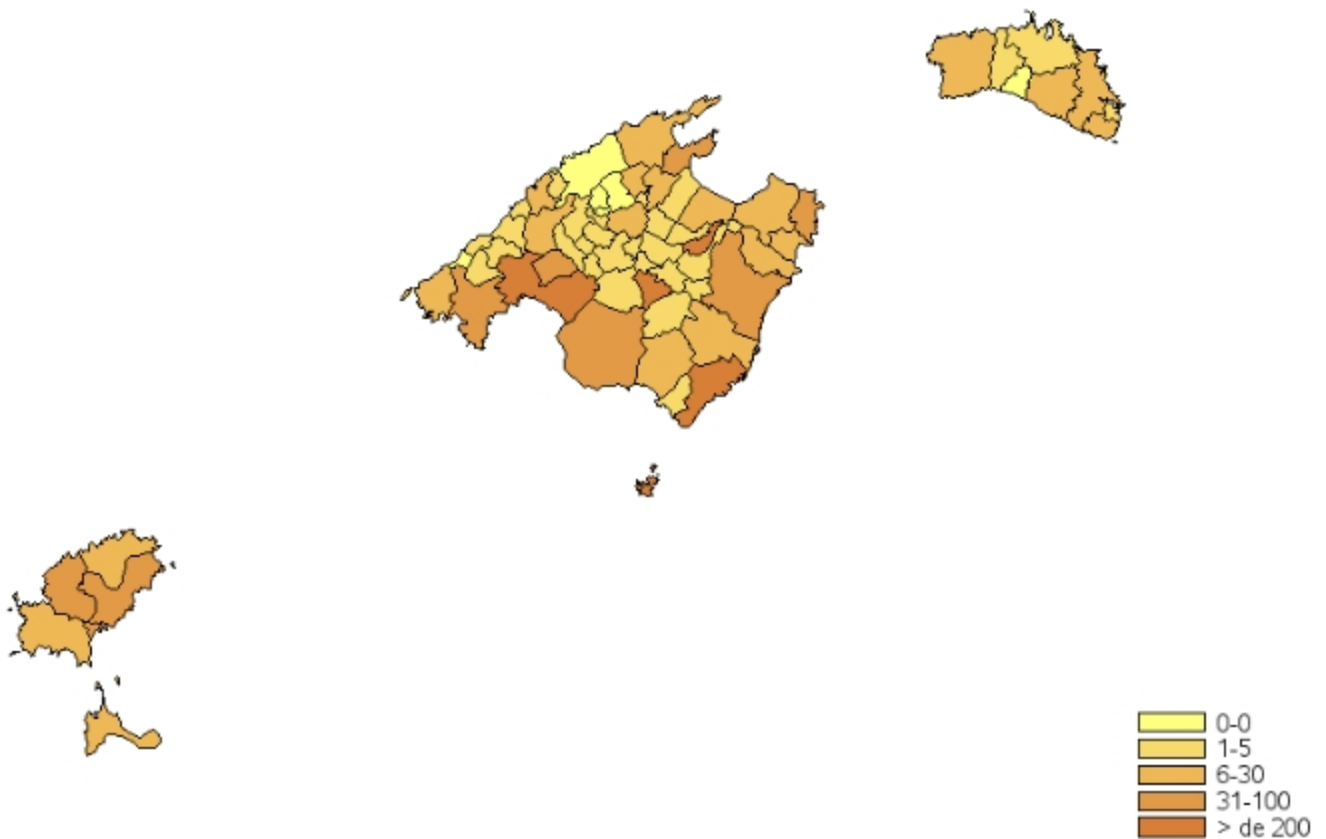
Evolución mensual del número de vehículos y turismos matriculados en les Illes Balears



Número de matriculaciones por tipo de vehículo: Illes Balears y España

	Marzo 2013	
	Illes Balears	España
Total	4.293	92.745
Turismos	3.741	73.892
Motocicletas y ciclomotores	251	6.982
Resto	301	11.871

Número de turismos matriculados por municipios



Más información disponible en la web del IBESTAT

» Estadísticas>Economía>Sector Servicios>Transporte> [Matriculación de vehículos](#)

Información relacionada

» Estadísticas>Economía>Sector Servicios>Transporte> [Parque de vehículos](#)

Información metodológica

» Esta operación estadística proporciona información sobre el número de vehículos que se han matriculado en un mes determinado en las Illes Balears. La periodicidad de esta estadística es mensual y los datos provisionales provienen de la Dirección General de Tráfico (DGT) para todo el territorio español. La explotación específica que lleva a cabo el IBESTAT proporciona datos sobre los vehículos matriculados en base a una agregación propia del tipo de vehículo.

Contacto

peticions@ibestat.caib.es