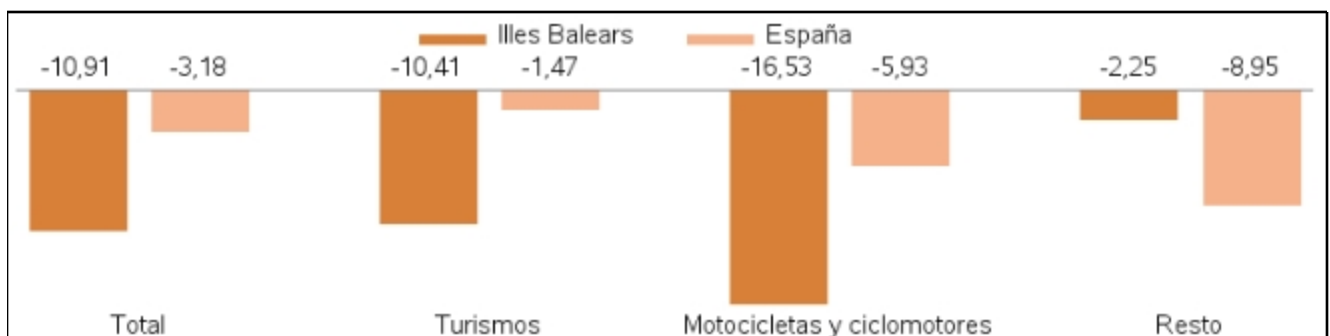
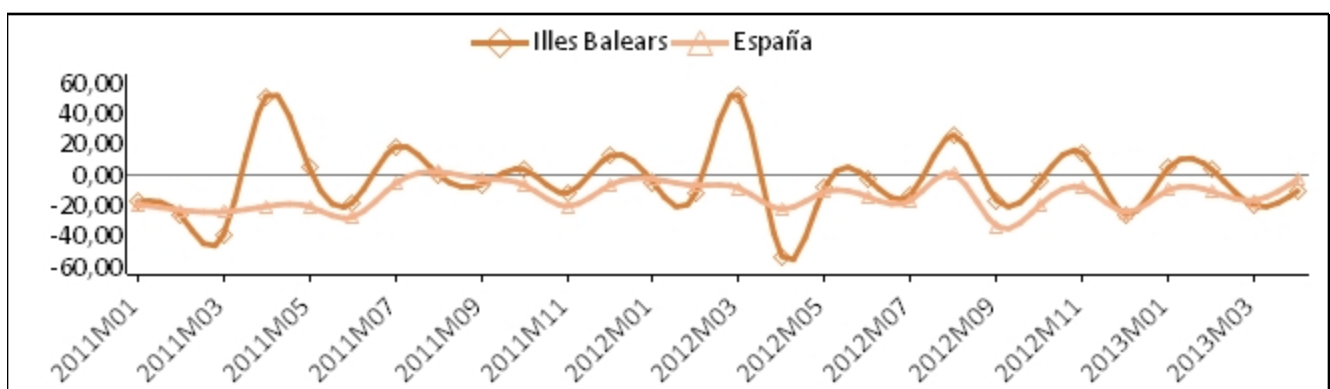


Matriculación de vehículos

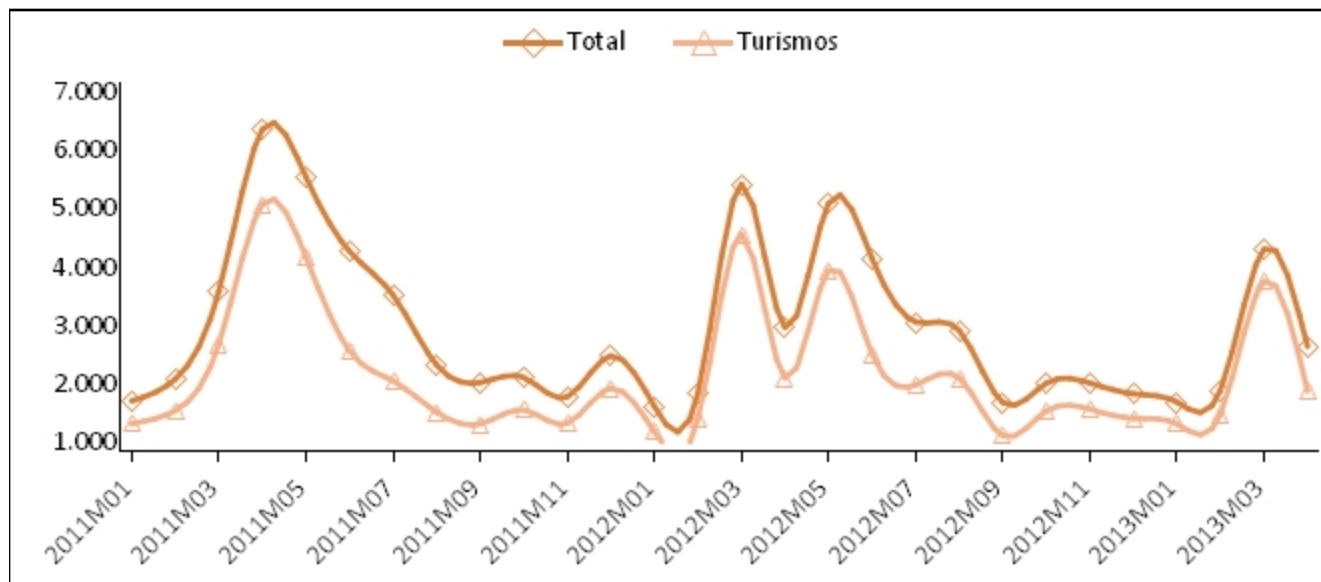
Abril de 2013 (datos provisionales)

Fecha de actualización 03/05/2013
Principales resultados

- » Durante el mes de abril, el total de vehículos matriculados en las Illes Balears ha sido de 2.629 y el de turismos, 1.868.
- » La variación interanual del número de vehículos matriculados en las Illes Balears registra una bajada del -10,91%, mientras que en España este mismo valor disminuye un -3,18%.
- » En cuanto a las variaciones respecto del mes anterior, las cifras totales muestran, para el conjunto de las Illes Balears, un descenso del -38,76%, mientras que para el conjunto del Estado es de -17,57%.
- » En las Illes Balears, se aprecian diferencias entre municipios, destaca el número de turismos matriculados en: Palma, 405, Montuïri, 385, Ariany, 141, Calvià, 94, Santanyí, 87 y Alcudia, 68, todos ellos en Mallorca. En la isla de Eivissa destaca el número de matriculaciones de turismos en Eivissa capital, 59, St. Josep de sa Talaia, 33 y Santa Eulàlia del Riu, 31. En Menorca destaca Maó con 20 turismos matriculados. En Formentera 17.

Variación interanual del número total de vehículos: Illes Balears y España (%)

Evolución de la tasa de variación interanual del número de vehículos matriculados: Illes Balears y España


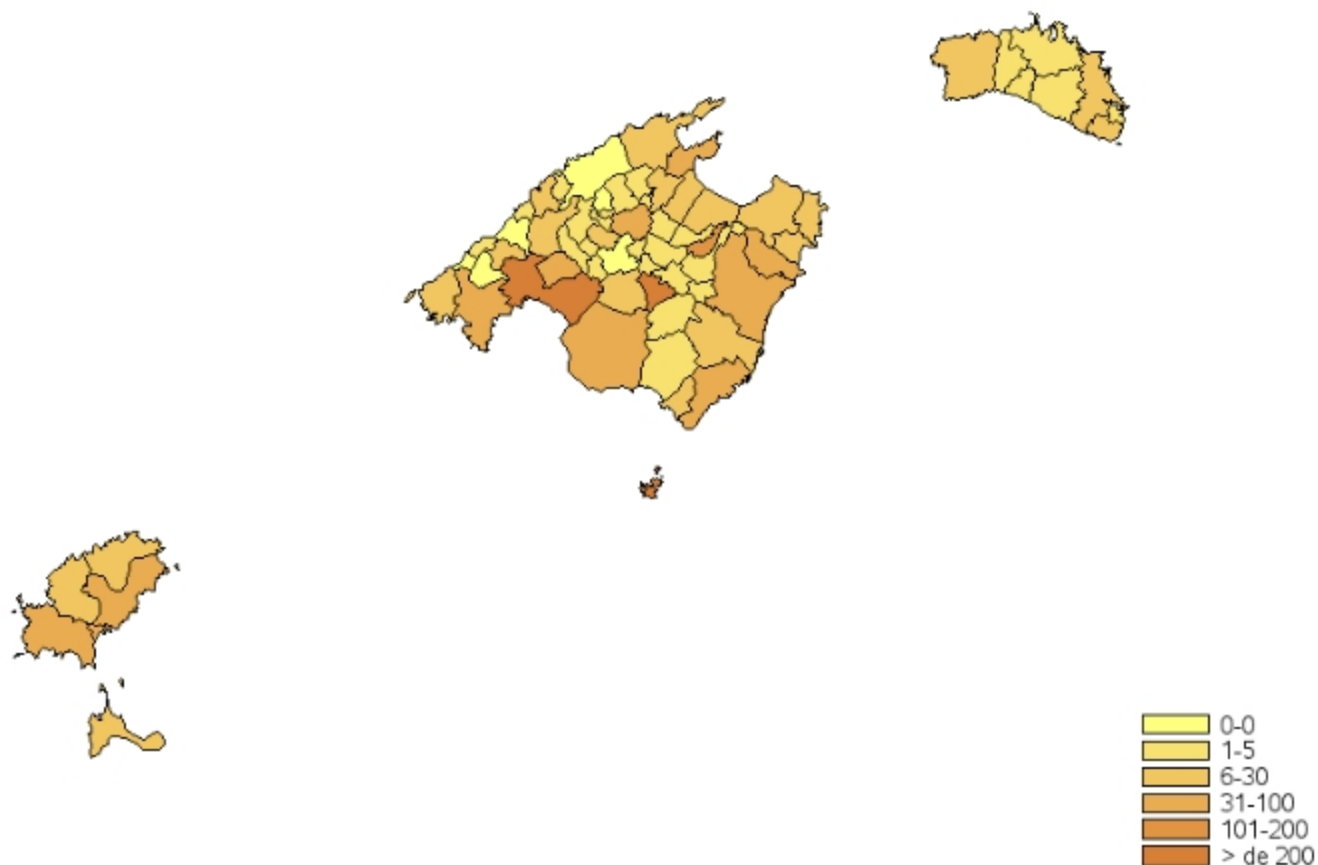
Evolución mensual del número de vehículos y turismos matriculados en les Illes Balears



Número de matriculaciones por tipo de vehículo: Illes Balears y España

	Abril 2013	
	Illes Balears	España
Total	2.629	76.452
Turismos	1.868	56.023
Motocicletas y ciclomotores	500	9.415
Resto	261	11.014

Número de turismos matriculados por municipios



Más información disponible en la web del IBESTAT

» Estadísticas>Economía>Sector Servicios>Transporte> [Matriculación de vehículos](#)

Información relacionada

» Estadísticas>Economía>Sector Servicios>Transporte> [Parque de vehículos](#)

Información metodológica

» Esta operación estadística proporciona información sobre el número de vehículos que se han matriculado en un mes determinado en las Illes Balears. La periodicidad de esta estadística es mensual y los datos provisionales provienen de la Dirección General de Tráfico (DGT) para todo el territorio español. La explotación específica que lleva a cabo el IBESTAT proporciona datos sobre los vehículos matriculados en base a una agregación propia del tipo de vehículo.

Contacto

peticions@ibestat.caib.es