

Matriculación de vehículos

Mayo de 2013 (datos provisionales)

Fecha de actualización 03/06/2013

Principales resultados

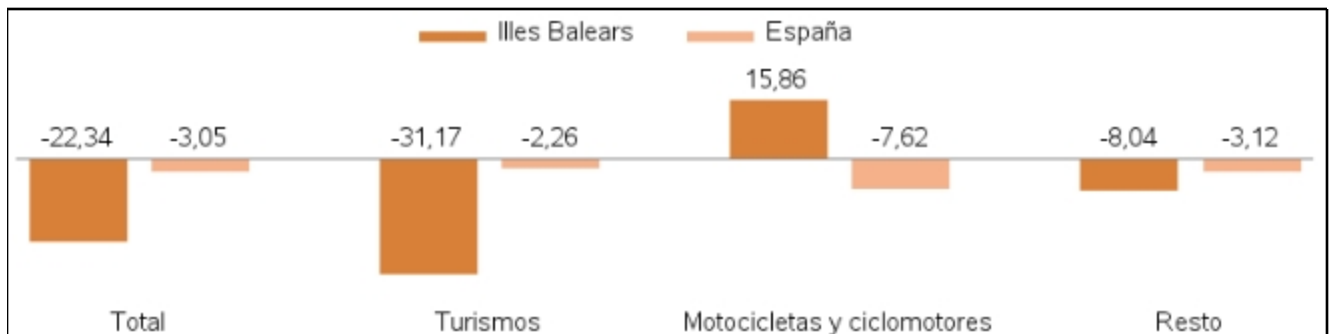
» Durante el mes de mayo, el total de vehículos matriculados en las Illes Balears ha sido de 3.939 y el de turismos, 2.705.

» La variación interanual del número de vehículos matriculados en las Illes Balears registra una bajada del -22,34%, mientras que en España este mismo valor disminuye un -3,05%.

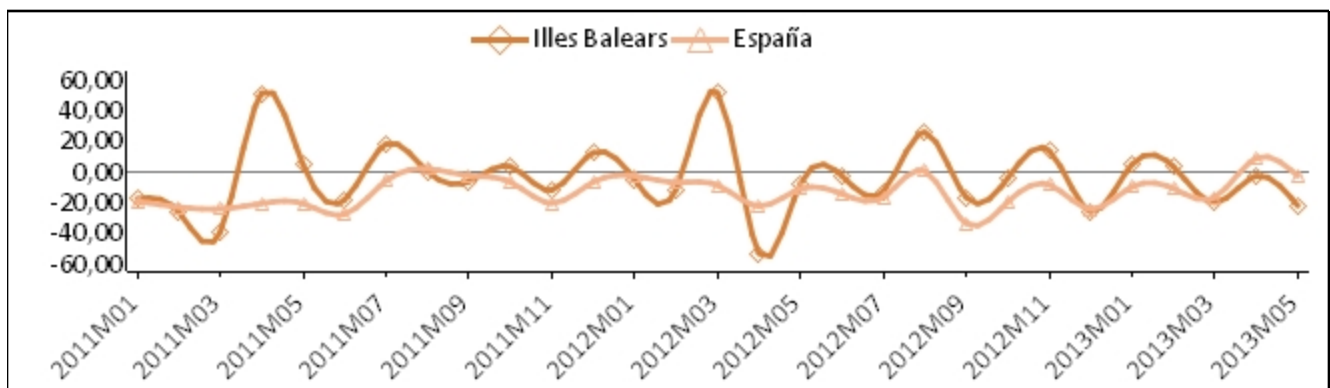
» En cuanto a las variaciones respecto del mes anterior, las cifras totales muestran, para el conjunto de las Illes Balears, un aumento del 37,73%, mientras que para el conjunto del Estado es de 12,37%.

» En las Illes Balears, se aprecian diferencias entre municipios, destaca el número de turismos matriculados en: Palma, 926, Montuïri, 487, Calvià, 131, Santanyí, 111 y Ariany, 102, todos ellos en Mallorca. En la isla de Eivissa destaca el número de matriculaciones de turismos en Eivissa capital, 122, Santa Eulàlia del Riu, 46 y St. Josep de sa Talaia, 42. En Menorca destaca Maó con 33 turismos matriculados. En Formentera 20.

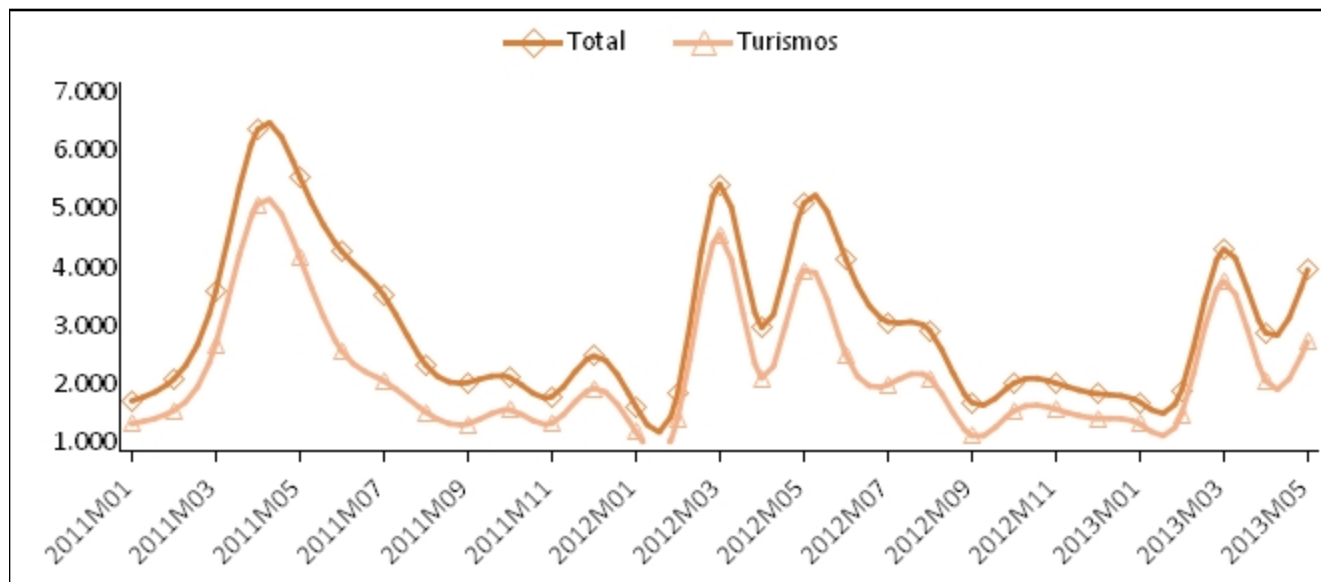
Variación interanual del número total de vehículos: Illes Balears y España (%)



Evolución de la tasa de variación interanual del número de vehículos matriculados: Illes Balears y España



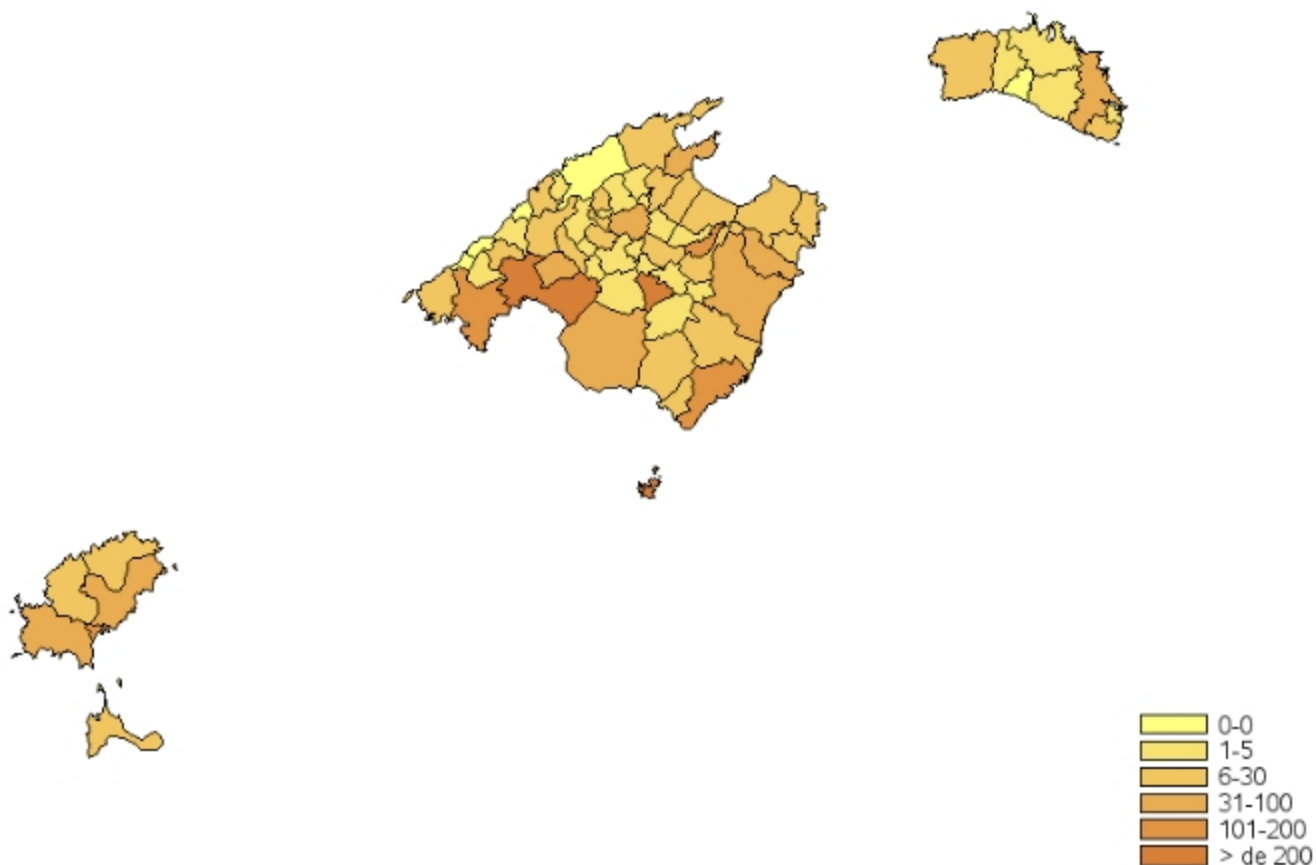
Evolución mensual del número de vehículos y turismos matriculados en les Illes Balears



Número de matriculaciones por tipo de vehículo: Illes Balears y España

	Mayo 2013	
	Illes Balears	España
Total	3.939	96.335
Turismos	2.705	71.861
Motocicletas y ciclomotores	891	11.513
Resto	343	12.961

Número de turismos matriculados por municipios



Más información disponible en la web del IBESTAT

» Estadísticas>Economía>Sector Servicios>Transporte> [Matriculación de vehículos](#)

Información relacionada

» Estadísticas>Economía>Sector Servicios>Transporte> [Parque de vehículos](#)

Información metodológica

» Esta operación estadística proporciona información sobre el número de vehículos que se han matriculado en un mes determinado en las Illes Balears. La periodicidad de esta estadística es mensual y los datos provisionales provienen de la Dirección General de Tráfico (DGT) para todo el territorio español. La explotación específica que lleva a cabo el IBESTAT proporciona datos sobre los vehículos matriculados en base a una agregación propia del tipo de vehículo.

Contacto

peticions@ibestat.caib.es