

Matriculación de vehículos

Junio de 2013 (datos provisionales)

Fecha de actualización 01/07/2013

Principales resultados

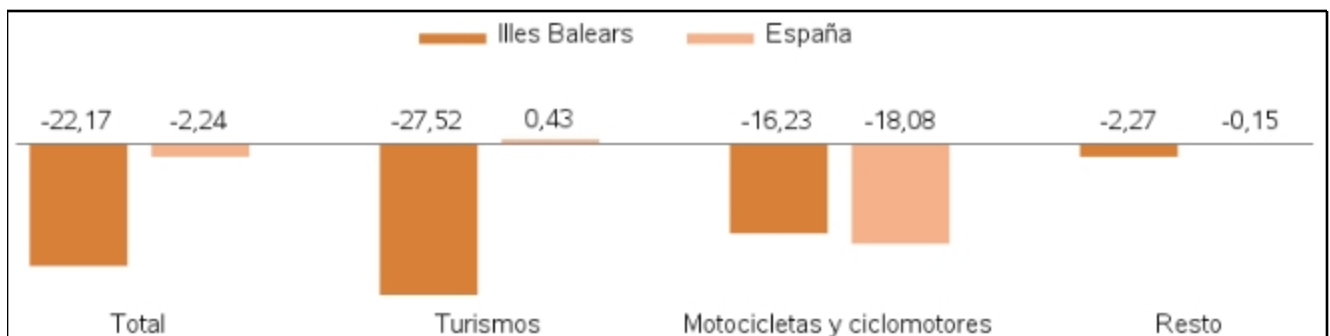
» Durante el mes de junio, el total de vehículos matriculados en las Illes Balears ha sido de 3.213 y el de turismos, 1.809.

» La variación interanual del número de vehículos matriculados en las Illes Balears registra una bajada del -22,17%, mientras que en España este mismo valor disminuye un -2,24%.

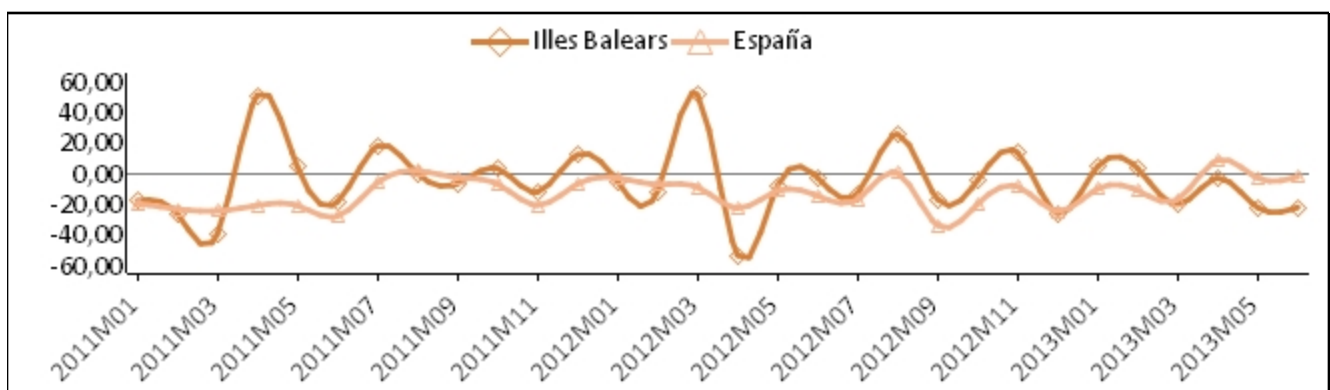
» En cuanto a las variaciones respecto del mes anterior, las cifras totales muestran, para el conjunto de las Illes Balears, un descenso del -18,43%, mientras que para el conjunto del Estado es de 4,24%.

» En las Illes Balears, se aprecian diferencias entre municipios, destaca el número de turismos matriculados en: Palma, 514, Montuïri, 230 y Calvià, 100, todos ellos en Mallorca. En la isla de Eivissa destaca el número de matriculaciones de turismos en Eivissa capital, 97. En Menorca destaca Maó con 26 turismos matriculados. En Formentera 20.

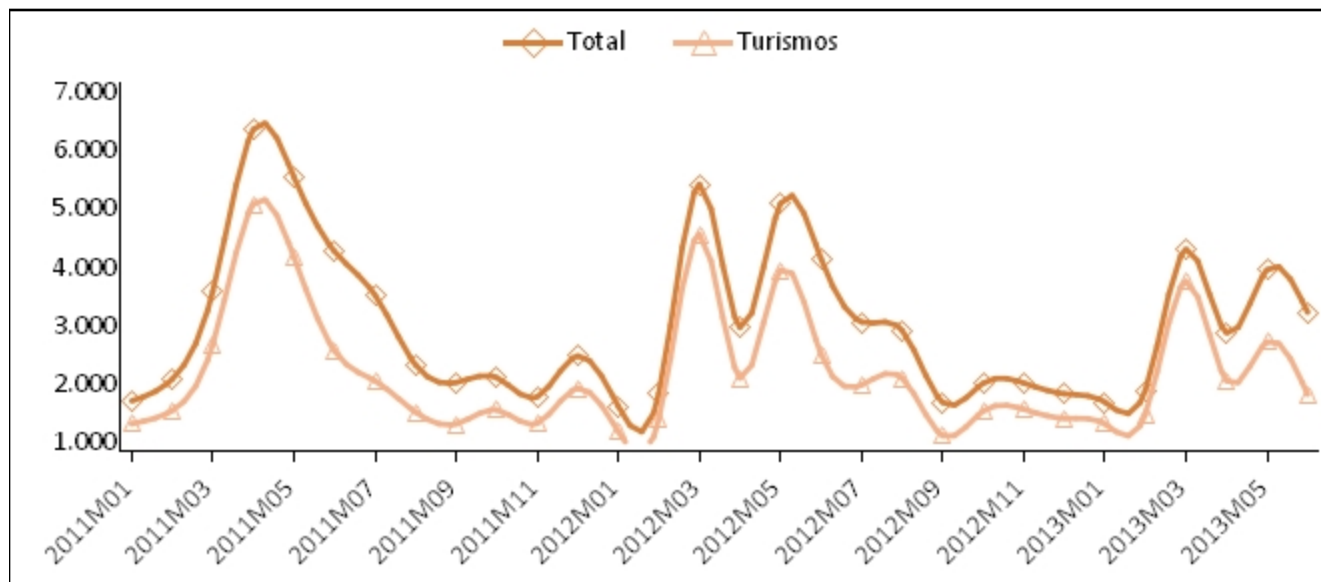
Variación interanual del número total de vehículos: Illes Balears y España (%)



Evolución de la tasa de variación interanual del número de vehículos matriculados: Illes Balears y España



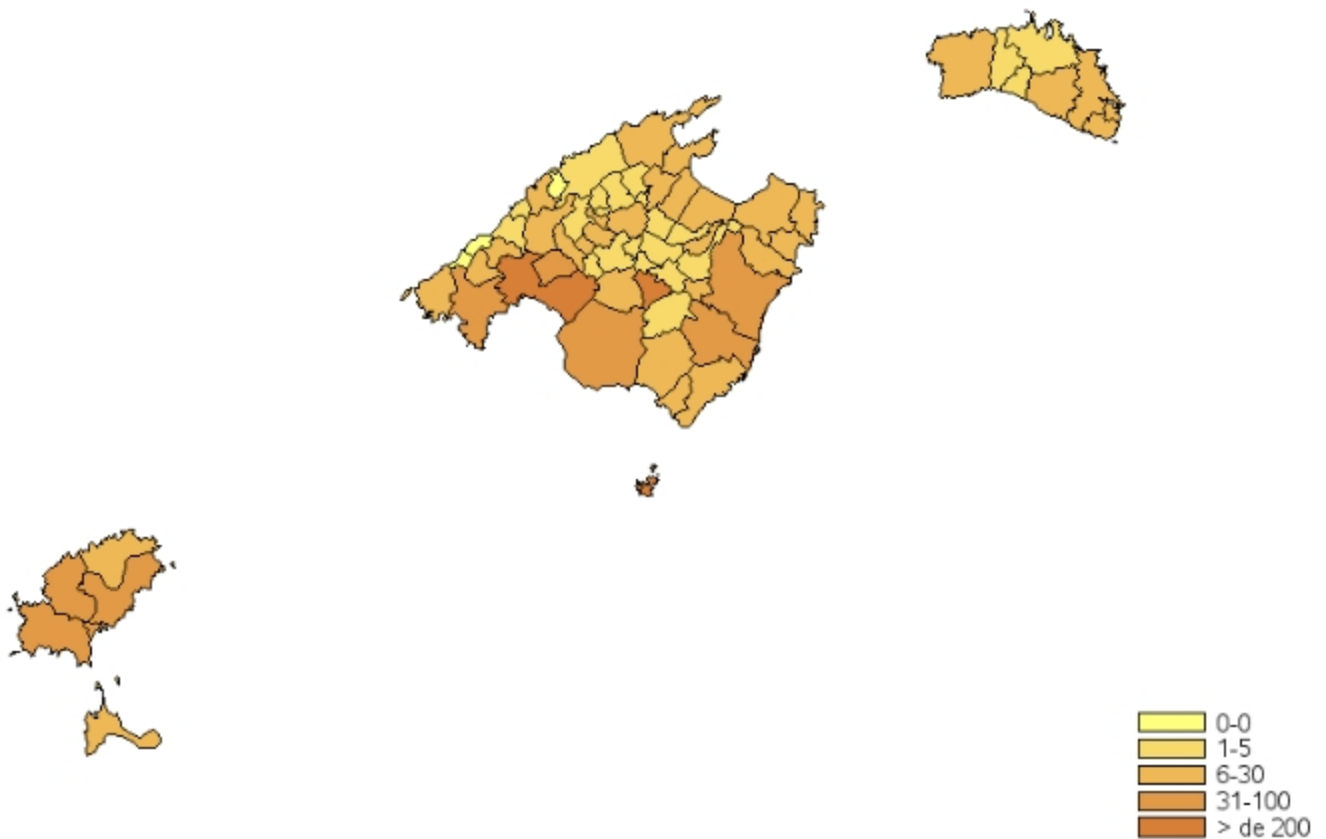
Evolución mensual del número de vehículos y turismos matriculados en les Illes Balears



Número de matriculaciones por tipo de vehículo: Illes Balears y España

	Junio 2013	
	Illes Balears	España
Total	3.213	100.417
Turismos	1.809	74.513
Motocicletas y ciclomotores	1.146	11.790
Resto	258	14.114

Número de turismos matriculados por municipios



Más información disponible en la web del IBESTAT

» Estadísticas>Economía>Sector Servicios>Transporte> [Matriculación de vehículos](#)

Información relacionada

» Estadísticas>Economía>Sector Servicios>Transporte> [Parque de vehículos](#)

Información metodológica

» Esta operación estadística proporciona información sobre el número de vehículos que se han matriculado en un mes determinado en las Illes Balears. La periodicidad de esta estadística es mensual y los datos provisionales provienen de la Dirección General de Tráfico (DGT) para todo el territorio español. La explotación específica que lleva a cabo el IBESTAT proporciona datos sobre los vehículos matriculados en base a una agregación propia del tipo de vehículo.

Contacto

peticions@ibestat.caib.es