

**Matriculación de vehículos**

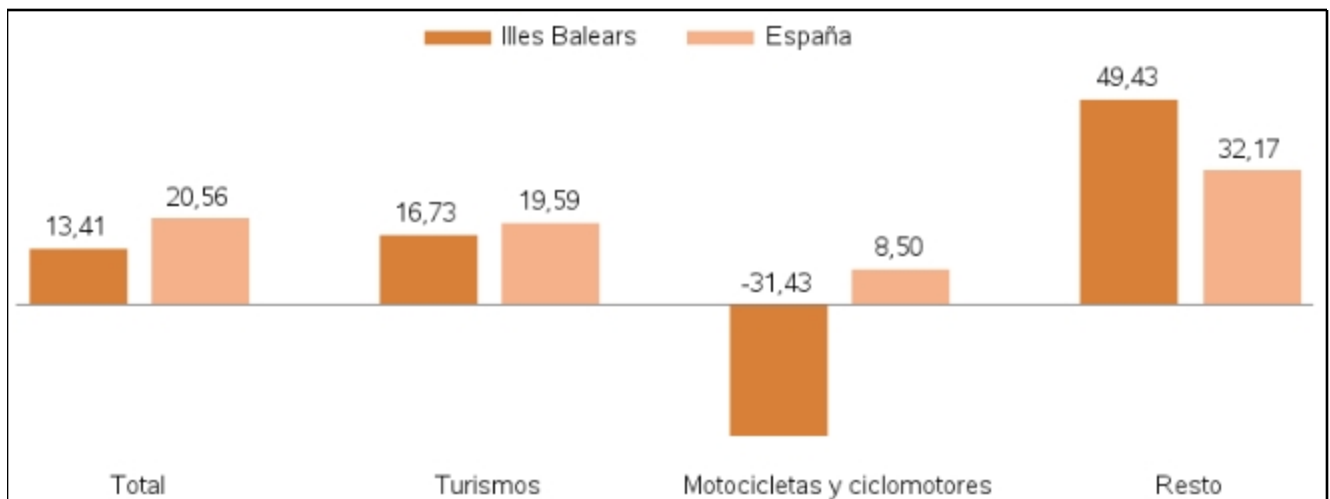
Diciembre de 2013 (datos provisionales)

*Fecha de actualización 15/01/2014*

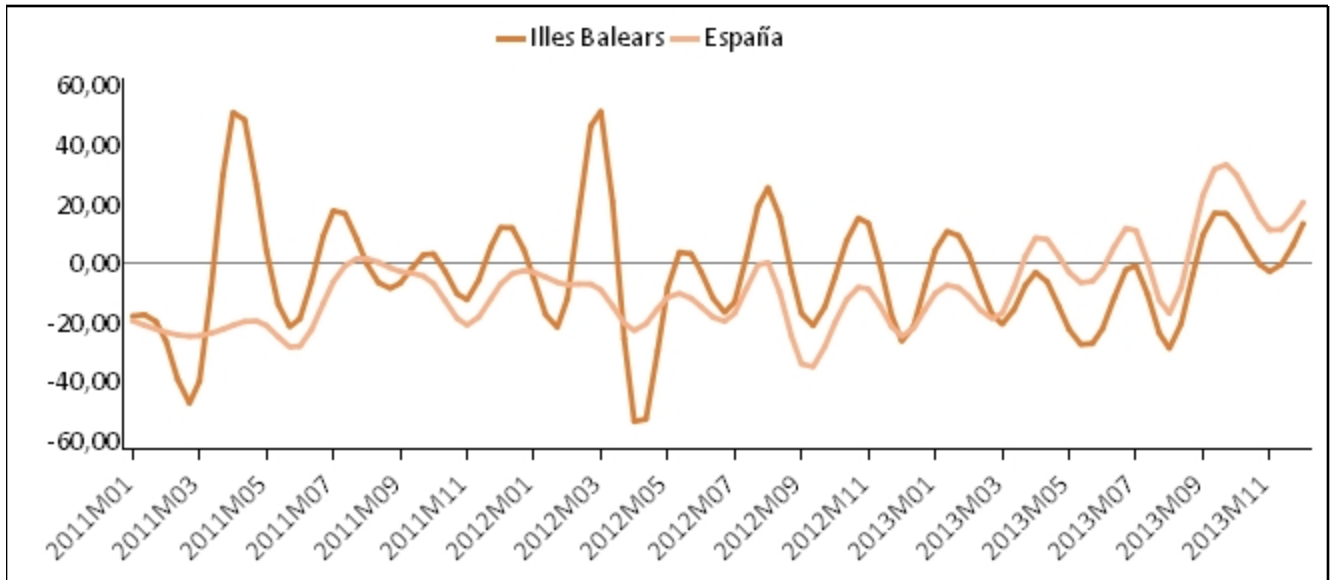
**Número de matriculaciones por tipo de vehículo: Illes Balears y España**

	Diciembre 2013	
	Illes Balears	España
<b>Total</b>	2.064	81.857
<b>Turismos</b>	1.633	62.240
<b>Motocicletas y ciclomotores</b>	168	6.125
<b>Resto</b>	263	13.492

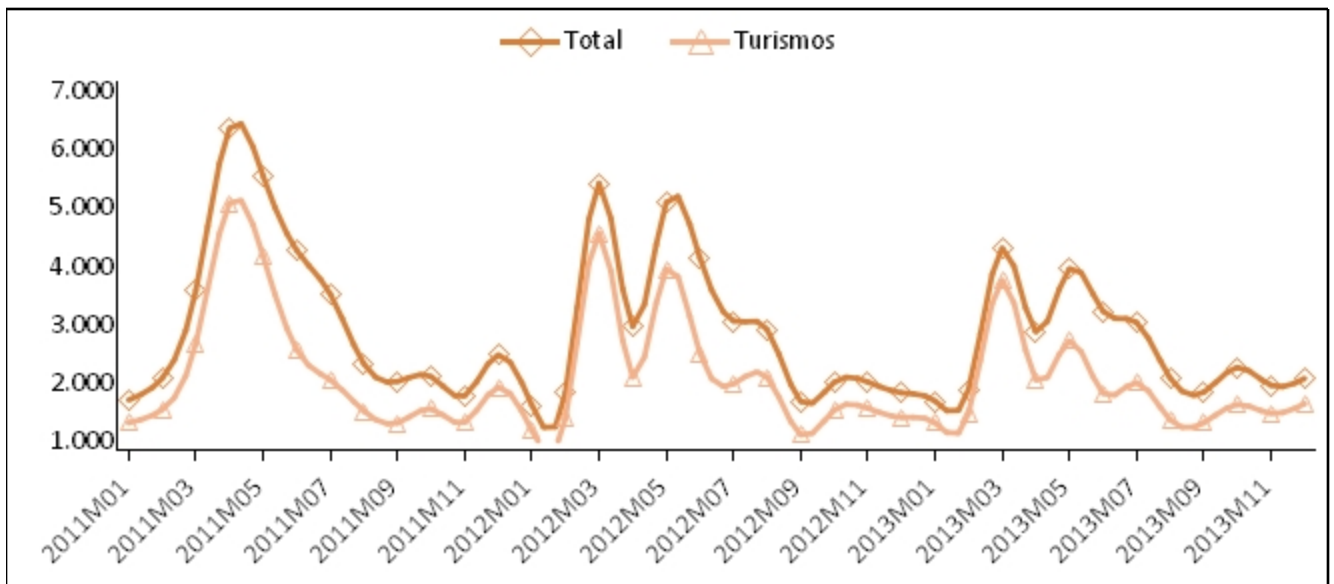
**Variación interanual del número total de vehículos: Illes Balears y España (%)**



**Evolución de la tasa de variación interanual del número de vehículos matriculados: Illes Balears y España**



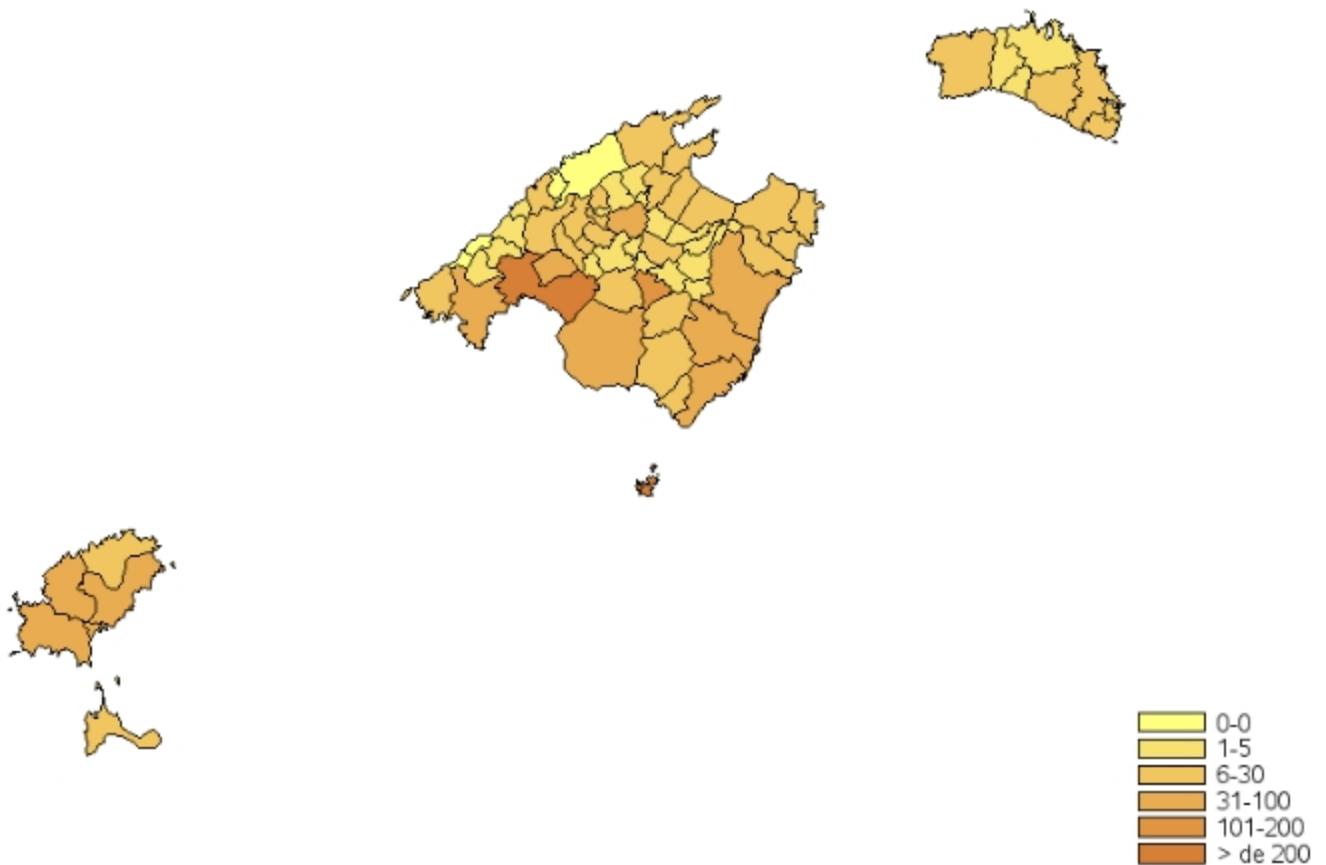
**Evolución mensual del número de vehículos y turismos matriculados en les Illes Balears**



**Número de matriculaciones por isla y tipo de vehículo**

	Diciembre 2013				
	ILLES BALEARS	Mallorca	Menorca	Eivissa	Formentera
<b>Total</b>	2.064	1.637	108	299	20
<b>Turismos</b>	1.633	1.315	83	224	11
<b>Motocicletas y ciclomotores</b>	168	121	8	36	3
<b>Resto</b>	263	201	17	39	6

## Número de turismos matriculados por municipios



### Más información disponible en la web del IBESTAT

» Estadísticas>Economía>Sector Servicios>Transporte> [Matriculación de vehículos](#)

### Información relacionada

» Estadísticas>Economía>Sector Servicios>Transporte> [Parque de vehículos](#)

### Información metodológica

» Esta operación estadística proporciona información sobre el número de vehículos que se han matriculado en un mes determinado en las Illes Balears. La periodicidad de esta estadística es mensual y los datos provisionales provienen de la Dirección General de Tráfico (DGT) para todo el territorio español. La explotación específica que lleva a cabo el IBESTAT proporciona datos sobre los vehículos matriculados en base a una agregación propia del tipo de vehículo.

### Contacto

[peticions@ibestat.caib.es](mailto:peticions@ibestat.caib.es)