


Tutorial para encriptar con PGP Desktop

Para poder encriptar cualquier fichero para un destinatario concreto, lo primero que tenemos que hacer es importar la llave que nos envían dentro de nuestro almacén de llaves del PGP.

Por ejemplo, vamos a importar nuestra llave IBESTAT para que desde ese momento podamos encriptar cualquier fichero para el IBESTAT (en este proceso no hay que facilitar ni intercambiar ninguna contraseña, ya que la única clave que debemos tener es la nuestra que incorporamos al crear nuestras llaves privadas, y solo la debemos conocer nosotros).

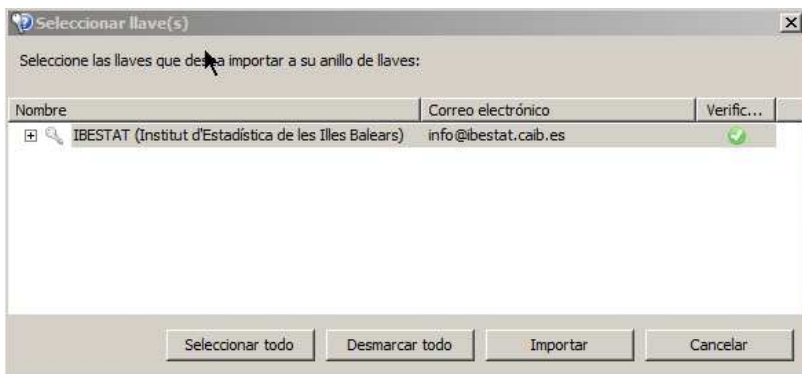
Pulsamos con el botón derecho, encima de la clave a importar. Esta clave la hemos descargado previamente de la página web del Ibestat.

 IBESTAT (Institut d'Estadística de les Illes Balears)_CLAVE_PUBLICA.asc

Le damos a PGP y en el menú contextual que nos saldrá le damos a la primera opción: Importar llaves.



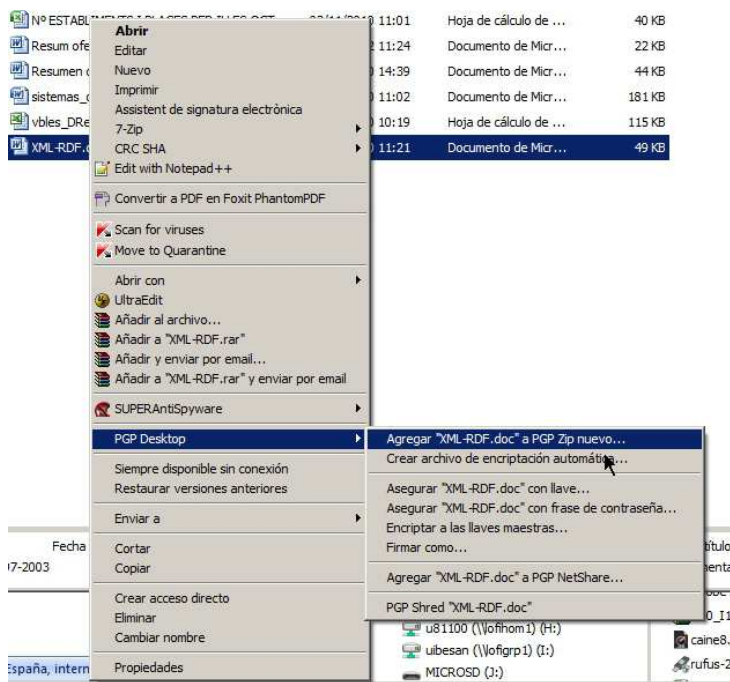
A continuación nos pedirá confirmación para la importación de la llave.



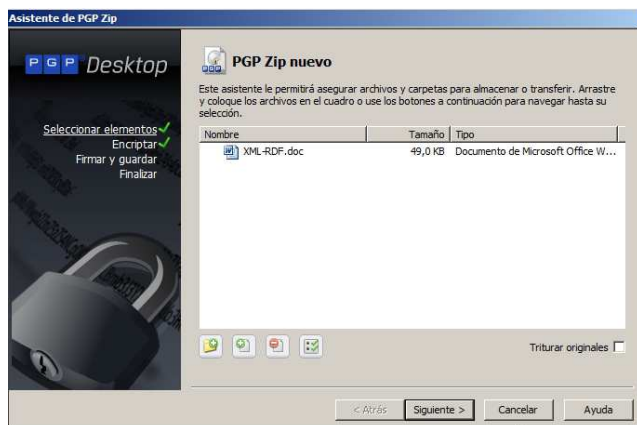
Pulsamos el botón de importar.

Una vez importada ya se encontrara en nuestro almacén de llaves y procedemos a encriptar un fichero.

Seleccionamos el fichero a encriptar y pulsamos el botón derecho.



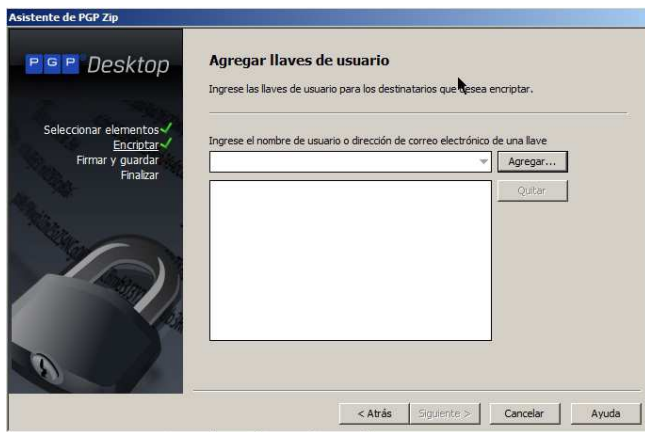
A continuación nos mostrará el asistente para crear nuestro fichero encriptado.



Pulsamos siguiente y en la siguiente ventana nos muestra una serie de opciones para encriptar el fichero, seleccionaremos la opción de Llaves del destinatario.



En la siguiente ventana nos pedirá agregar las llaves del destinatario, pulsamos en agregar.



Seleccionamos el destinatario, le damos doble click para agregarla a la columna de la derecha y le damos a aceptar.



Le damos a siguiente, nos mostrara la última pantalla del asistente.



Aquí podemos indicarle el lugar de destino del fichero y si queremos agregar una llave de firma (en este caso no es necesario), a continuación le damos siguiente y finalizar.